

白石区ボランティア 活動内容一覧表

<2024>

【目次】

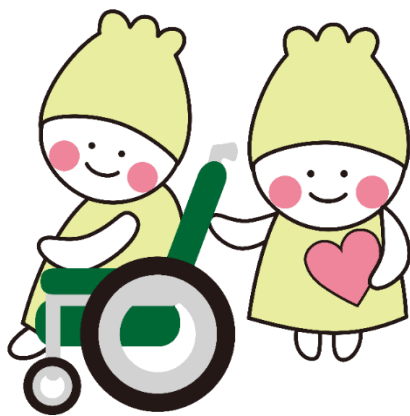
- ① 高齢者関係……………P.1～P.7
- ② 障がい者関係……………P.8～P.11
- ③ 児童関係……………P.11～P.16
- ④ その他……………P.17

おねがい

◆申込方法について

ご希望の活動がありましたら、白石区社会福祉協議会(下記参照)までご連絡ください。

- ◆ボランティア活動保険の加入手続きは、白石区社会福祉協議会の他各区社会福祉協議会、札幌市社会福祉協議会ボランティア活動センターで行っております。



☆発行☆

札幌市白石区社会福祉協議会

札幌市白石区南郷通1丁目南8-1

白石区複合庁舎1階

(電話) 861-3700/FAX 866-8999



施設の種類について

高齢	☆ デイサービス	自宅で暮らす高齢者が通って、入浴・リハビリ・レクリエーション等を行っています。
	☆ 特別養護老人ホーム	入浴・食事・排泄等の動作に障がいがあり、常時介護が必要な方で、自宅では介護が難しい方が暮らしています。
	☆ 老人保健施設	症状が安定し、リハビリテーションに重点をおいたケアが必要な高齢者等が入所します。医学的な管理のもとで、日常生活の介護や、機能訓練が受けられます。
	☆ 有料老人ホーム	おおむね66歳以上の高齢者を入所対象とした、食事、相談助言、余暇活動、保健衛生などのサービスを提供しています。
障がい	☆ 地域活動支援センター	障がいのある方が通い、創作的活動又は生産活動の機会の提供、社会との交流促進、日常生活に必要な支援を行っています。
	☆ 就労継続支援B型	就労経験のある障がい者などに対し、就労の機会を提供するとともに、生産活動などの機会の提供を通じて、その知識および能力の向上のために必要な訓練などを行っています。
	☆ 就労移行支援	就労を希望する65歳未満の障がいのある方に対し、就労に必要な知識や能力向上のための訓練、相談支援を行います。
	☆ 放課後等デイサービス事業所	学校へ通学している障がい児に対し、放課後や長期休暇中に訓練や創作的活動、余暇の提供を行い、障がい児の自立を促進するとともに、放課後等の居場所づくりを行います。
児童	☆ 保育園	何らかの理由により、自宅で十分な保育が受けられない0歳～小学校入学前までの子供を預かり、養護と教育を行う施設です。
	☆ 認定こども園	就学前の子どもに幼児教育・保育を提供する施設です。また、地域における子育て支援（すべての子育て家庭を対象に、子育て不安に対応した相談活動や、親子の集いの場の提供など）を行います。
	☆ 児童会館	小学生から高校生までを対象に、異年齢集団での遊びをとおり、子ども達の校外（放課後）生活を豊かにし、交流を深めることを目的とした施設です。

<p>★ 介護サポートポイント事業</p> <p>65歳以上の市民の方限定の活動です。ボランティア活動を通じていきいきと地域で活動していただき、自身の介護予防につなげていただくことを目的としています。</p>	<p>市内の受入施設（介護老人福祉施設、介護老人保健施設、認知症対応型共同生活介護（グループホーム）、小規模多機能型居宅介護、看護小規模多機能型居宅介護、認知症カフェ）で活動を行うと活動時間に応じてポイントが付与され、1ポイント100円で申請により換金できます。</p> <p>介護サポーターとして活動していただくためには、研修の受講と登録手続きが必要です。登録者にはポイントを貯める手帳が交付されます。（年間50ポイントが上限です。）</p>
---	--



【高齢者関係】

★印は「介護サポートポイント事業」受入施設です

	施設名	活動内容	曜日・時間	年齢・性別	施設負担
1	認知症カフェ ★あるカフェ	①レクリエーション ・季節行事のお手伝い 夏祭り、バーベキューなど ②通院・買い物同行 ・通院、買い物の同行、散歩 ③介護補助 ・食事の見守り、食事介助	①不定期(昼間) ②随時(昼間) ③朝・昼・夜 ①②③ 土・日・祝日可	①②③ 一般・シニア ①② 専・大学生 ①高校生	交通費:無 食事:有 ボ保険:無 ※注
	住所				
	〒003-0025 白石区本郷通9丁目北 4-15 楽ゆう館ほんごう				

	施設名	活動内容	曜日・時間	年齢・性別	施設負担
2	株式会社 健康会 カルナシア菊水	①レクリエーション ・10名前後の利用者とのレクリエーション活動	①月～日曜日 14:00～15:00	専・大学生 一般 シニア	交通費:有 食事:無 ボ保険:無
	住所				
	〒003-0808 白石区菊水8条1丁目6-20				

	施設名	活動内容	曜日・時間	年齢・性別	施設負担
3	★社会福祉法人鶴翔福祉会 きさく苑デイサービスセンター	①アクティビティ ・麻雀、トランプ、花札、将棋など ・お話し相手	月～土(祝日可) 12:30～14:00	不問	交通費:無 食事:無 ボ保険:有 派手な服装は不可
	介護				
	〒003-0864 白石区川下4条6丁目2-23				

【高齢者関係】

★印は「介護サポートポイント事業」受入施設です

	施設名	活動内容	曜日・時間	年齢・性別	施設負担
4	★社会福祉法人溪仁会 介護老人保健施設 コミュニティホーム白石	①シーツ交換(介護老人保健施設) ・シーツ交換のお手伝い ②車椅子清掃(ショートステイ) ・車椅子の清掃・簡単な整備 ③レク活動(通所リハ)	①木・金曜日 9:00~10:30 ②週1回 9:00~17:00 1~2時間程度	不問	交通費:有 交通費は 継続者へ 支給 (1日450円) 食 事:無
	住 所	・囲碁・将棋での利用者様のお相手	③火・木曜日		ボ保険:無
	〒003-0024 白石区本郷通3丁目1-35		10:30~12:00 13:00~15:00		ボラ保険は 各自加入 動きやすい 服装

	施設名	活動内容	曜日・時間	年齢・性別	施設負担
5	ツクイ札幌栄通	①お茶出し、ドライヤー、麻雀等	月~日(祝日可) 10:00~16:45	不問	交通費:無 食 事:無 ボ保険:無
	住 所				
	〒003-0021 白石区栄通3-5-3				

	施設名	活動内容	曜日・時間	年齢・性別	施設負担
6	デイサービスセンター あったかい湯白石	①制作活動の補助 ②交流 ・利用者様とのお話相手	①②月~金 9:30~12:00 14:00~16:30	不問	交通費:無 食 事:無 ボ保険:無
	住 所				
	〒003-0027 白石区本通3丁目北5-1 本通ハイム1階				

【高齢者関係】

★印は「介護サポートポイント事業」受入施設です

	施設名	活動内容	曜日・時間	年齢・性別	施設負担
7	デイサービスセンター こころ	①利用者様との関わり ・お話し相手、お茶出し、ドライバー ②趣味活動 ・麻雀相手	①月～金曜日 9:30～16:00 短時間可 ②月～金曜日 12:30～14:30	不問	交通費:無 食 事:有 労 保 険:有
	住 所				
	〒003-0809 白石区菊水9条3丁目4-13				

	施設名	活動内容	曜日・時間	年齢・性別	施設負担
8	社会医療法人 豊生会 トレーニングスタジオ きょうも元気	①利用者様の活動補助 ・体操、歌、音楽、お茶出し ・コミュニケーション ・ドライバー補助 ・創作活動(工作、手芸、折り紙等)	①② 月～土(祝日可) 10:00～12:00 13:30～16:00	不問	交通費:有 食 事:無 労 保 険:有
	住 所	②行事(敬老会等の出し物)			
	〒003-0024 白石区本郷通8丁目南 3-13				

	施設名	活動内容	曜日・時間	年齢・性別	施設負担
9	グループホーム ハートの家参番館	①レクリエーション ・入居者様と一緒に麻雀をする ②傾聴 ・入居者の話し相手	月～日曜日 (祝日可) 2時間程度 (時間指定なし)	不問	交通費:有 食 事:有 労 保 険:有
	住 所				
	〒003-0028 白石区平和通2丁目 南6-28				

【高齢者関係】

★印は「介護サポートポイント事業」受入施設です

	施設名	活動内容	曜日・時間	年齢・性別	施設負担
10	グループホーム ハートの家伍番館	①お話し相手 ②家事のお手伝い	月～日曜日 (祝日可)	不問	交通費:無 食事:無 ボ保険:有
	住所				
	〒003-0811 白石区菊水上町1条 2丁目179-5				

	施設名	活動内容	曜日・時間	年齢・性別	施設負担
11	社会医療法人共栄会 グループホーム まいホーム川下	①日常生活支援 ・入居者様と散歩や洗濯物を畳む。 ②園芸 ・草取り、お花の世話	①②月～金曜日 13:30～15:30	不問	交通費:無 食事:無 ボ保険:無
	住所	※時期によって実施していない			
	〒003-0869 白石区川下574-61				

	施設名	活動内容	曜日・時間	年齢・性別	施設負担
12	社会医療法人共栄会 グループホーム まいホーム川北	①畑の草取り ②お話し相手 (当面は難しい) ③冬季の除雪 ・ホーム前、スロープ等	①月～日曜日 10:00～16:00 ②月～日曜日 10:00～11:30 13:00～16:00 ③月～日曜日 7:30～	①②学生 一般 シニア ③学生・一般	交通費:無 食事:無 ボ保険:無
	住所				
	〒003-0852 白石区川北2条1丁目 7-8				

【高齢者関係】

★印は「介護サポートポイント事業」受入施設です

	施設名	活動内容	曜日・時間	年齢・性別	施設負担
13	菊水ひまわり デイサービス	①利用者のお世話 ・利用者とのコミュニケーション ・ドライヤー、お茶出し等 ・レクリエーションのサポート	月～土曜日 9:30～16:30	中学生 高校生 専・大学生 一般 シニア	交通費:有 食 事:無 ボ保険:無
	住 所				
	〒003-0804 白石区菊水4条1丁目 9-1				

	施設名	活動内容	曜日・時間	年齢・性別	施設負担
14	住宅型有料老人ホーム ライブラリはな壺号館	①傾聴ボランティア ・利用者様とのコミュニケーション。 ②食事のお手伝い ・お水の提供と配下膳 ③家事援助 ・簡単な掃除、洗濯	①月～日曜日 9:00～17:00 1～2時間程度 ②月～日曜日 11:00～12:30 17:00～18:00 ③月～日曜日 9:00～17:00 1～2時間程度	不問	交通費:有 交通費は 継続者へ 支給 食 事:無 ボ保険:無 ボラ保険は 各自加入
	住 所				
	〒003-0833 白石区北郷3条1丁目 1-18				

	施設名	活動内容	曜日・時間	年齢・性別	施設負担
15	小規模多機能 ケアホーム はまなす	①レクリエーションの補助 ・トランプ、カルタ、オセロ等 ・玉入れ、輪投げ等 ・お話し相手	月～日曜日 (祝日可) 10:00～12:00 13:00～16:00	不問	交通費:無 食 事:無 ボ保険:無
	住 所				
	〒003-0021 白石区栄通18丁目 10-16				

【高齢者関係】

★印は「介護サポートポイント事業」受入施設です

	施設名	活動内容	曜日・時間	年齢・性別	施設負担
16	小規模多機能 すみれの花	①レクリエーション ・季節行事のお手伝い 夏祭り、バーベキュー等 ②通院・買い物同行 ・通院、買い物の同行、散歩 ③介護補助 ・食事の見守り、食事介助	①不定期(昼間) ②随時(昼間) ③朝・昼・夕 ①～③土日祝可	①②③ 一般・シニア ①② 専・大学生 ①高校生	交通費:無 食 事:有 ボ保険:無
	住 所				
	〒003-0025 白石区本郷通9丁目北 4-15 楽ゆう館ほんごう				

	施設名	活動内容	曜日・時間	年齢・性別	施設負担
17	札幌介護センター 徳洲苑しろいし (デイサービスセンター)	①お茶配膳 ②ドライバー介助 ③傾聴	月～土曜日	不問	交通費:無 食 事:無 ボ保険:有 ボラ保険は 6ヶ月以上 継続者のみ 加入
	住 所				
	〒003-0021 白石区栄通18丁目 4-10				

	施設名	活動内容	曜日・時間	年齢・性別	施設負担
18	サービス付き高齢者住宅 徳洲苑しろいし	①カラオケルーム補助 ・入居者様のカラオケ活動に おける選曲のお手伝い ②訪問販売補助 ・入居者様の訪問販売時に おける買い物のお手伝い	①不明(現時点) ②火曜日 10:30～11:30 水曜日 14:00～15:00 木曜日 10:45～11:15	不問	交通費:無 食 事:無 ボ保険:有
	住 所				
	〒003-0021 白石区栄通18丁目 4-10				

【高齢者関係】

★印は「介護サポートポイント事業」受入施設です

	施設名	活動内容	曜日・時間	年齢・性別	施設負担
19	特別養護老人ホーム あすかHOUSE白石	①清掃(窓ふき、掃き掃除) …通年 ②屋外の草むしり …冬季以外	①② 月～金曜日 9:30～11:30 13:00～16:00 (1～2時間程度)	不問	交通費:無 食事:無 ボ保険:無
	住所				
	〒003-0011 白石区中央1条5丁目 1-10				

	施設名	活動内容	曜日・時間	年齢・性別	施設負担
20	社会福祉法人 美松善隣会 白石ハイツ デイサービスセンター	①麻雀レクの補助 ・ルール確認 ・メンバー不足時に参加	①毎週水曜日 13:00～14:30	不問	交通費:有 食事:無 ボ保険:無 交通費 (1回500円)
	住所				
	〒003-0027 白石区本通16丁目北 4-30				

	施設名	活動内容	曜日・時間	年齢・性別	施設負担
21	★勤医協老人保健施設 柏ヶ丘	①通所リハビリ ・利用者様とのコミュニケーション ・趣味、特技をいかした参加 ・行事補助	①②③ 月～土曜日 ※時間は要相談	不問	交通費:有 食事:無 ボ保険:有
	住所	・お茶出し、食事セッティング			
	〒003-0028 白石区平和通7丁目南5 -1	②通所介護 ③療養棟 ・①と同じ内容			

【障がい関係】

施設名	活動内容	曜日・時間	年齢・性別	施設負担
1	子どもの森 アウル	①療育の補助 ・小中学生の活動(製作、遊び等)の補助 月～金曜日 14:00～17:00 土曜日 9:30～15:00	不問	交通費:無 食 事:無 ボ保険:無
	住 所			
	〒003-0832 白石区北郷2条7丁目4-1			

施設名	活動内容	曜日・時間	年齢・性別	施設負担
2	就労支援事業所 ゆうゆう	①手芸せいさくの補助 ・清掃、作成のサポート 月～金曜日 10:00～15:00 (短時間可)	高校生 専・大学生 一般 シニア	交通費:無 食 事:無 ボ保険:無 弁当持参
	住 所			
	〒003-0022 白石区南郷通2丁目南11-20			

施設名	活動内容	曜日・時間	年齢・性別	施設負担
3	あんあんclass 白石中央ルーム	①療育補助 月～土曜日 9:30～17:00	小学生 中学生 高校生 専・大学生 一般	交通費:無 食 事:無 ボ保険:無 ボラ保険の加入が必要
	住 所			
	〒003-0026 白石区本通2丁目南4-16			

【障がい関係】

施設名	活動内容	曜日・時間	年齢・性別	施設負担
4	①療育の補助 ・活動の補助(2歳～未就学児) 遊び、制作、活動、食事等 ・活動の補助(就学児1、2年生) 制作、活動、学習指導	月～金曜日 9:00～17:00 任意の時間 土曜日 9:00～15:00	不問	交通費:無 食 事:無 ボ保険:有 動きやすい 服装と運動靴
	住 所			
	〒003-0833 白石区北郷3条4丁目 1-38シンコービル1階			

施設名	活動内容	曜日・時間	年齢・性別	施設負担
5	①長期休み(春、夏、冬休み)期間、 子供と一緒に遊ぶ (2歳～小学4年生) ※来れる時でお願いします。	月～土曜日 10:00～17:00	高校生 専・大学生	交通費:無 食 事:無 ボ保険:無 動きやすい 服装 クッキング・外 食体験時昼 食分支給
	住 所			
	〒004-0041 白石区南郷14丁目南4-8 キャッスル大木戸壺番館			

施設名	活動内容	曜日・時間	年齢・性別	施設負担
6	①発達特性のある子どもへの話し 相手、遊び相手、外出付き添い	月～金曜日 13:00～17:30 任意の時間	不問	交通費:相談 食 事:相談 ボ保険:相談
	住 所			
	〒003-0022 白石区南郷通18丁目 南1-3-1階			

【障がい関係】

	施設名	活動内容	曜日・時間	年齢・性別	施設負担
7	社会福祉法人札親会 白石かがやき園	①日中活動の補佐 ・健康や創作活動、ボルト作業、他 ②クラブ活動 ・スポーツ、ウォーキング、アート、 カラオケ等	①月～金曜日 9:00～15:00 ②土曜日(不定期) 9:00～11:30	専・大学生 一般 シニア	交通費:有 食事:有 ボ保険:有
	住 所				
	〒003-0029 白石区平和通16丁目 北3-45				

	施設名	活動内容	曜日・時間	年齢・性別	施設負担
8	NPO法人コロポックル さっぽろ コロポックルレディース	①手芸 ・編み物、アクセサリ作り ②調理 ・昼食作り、お菓子作り ③ボードゲーム ・卓上で複数人で遊べるゲーム	①平日 ②木曜日 ③火・金曜日 (午後)	不問	交通費:有 食事:有 ボ保険:無 交通費 上限あり 昼食300円 購入可 ボラ保険加入 必須
	住 所				
	〒003-0003 白石区東札幌3条2丁目 1-57東札幌ハイツ812号室				

	施設名	活動内容	曜日・時間	年齢・性別	施設負担
9	多機能型事業所 Universal kids	①子ども達と一緒に遊んだり、活動を行います。 (屋外、クッキング、学習、レク)	月～金曜日 10:30～17:30	専・大学生 一般 シニア	交通費:有 食事:無 ボ保険:無 動きやすい 服装 弁当持参
	住 所				
	〒003-0829 白石区菊水元町9条2丁目 2-1				

【障がい関係】

	施設名	活動内容	曜日・時間	年齢・性別	施設負担
10	就労支援センターあるく	①作業支援及びコミュニケーション ・作業の見守り、やり方の支援	月～金曜日(祝日可) 10:00～15:00	高校生 専・大学生 一般 シニア	交通費:無 食 事:無 ボ保険:無
	住 所				
	〒003-0025 白石区本郷通7丁目 北6-20 第一加治屋ビル1階				

	施設名	活動内容	曜日・時間	年齢・性別	施設負担
11	アシストセンターマザー 生活介護事業所 菊水元町	①利用者様のお話し相手、 洗い物等	月～金曜日(祝日可)	不問	交通費:有 食 事:有 ボ保険:無 動きやすい 服装、上靴
	住 所				
	〒003-0826 白石区菊水元町6条3丁目 6-43 さくら2番館				

	施設名	活動内容	曜日・時間	年齢・性別	施設負担
12	多機能型事業所 コージルーム	①障がい児対応 ・施設内外で利用者(児童) と遊んだり生活のお手伝い	月～金曜日 14:30～17:30 土曜日 9:30～15:00	専・大学生 一般 シニア	交通費:有 食 事:無 ボ保険:無 動きやすい服装 外出時等の実 費が掛かる場合 は施設が負担
	住 所				
	〒003-0001 白石区東札幌1条4丁目 2-6				

【児童関係】

	施設名	活動内容	曜日・時間	年齢・性別	施設負担
1	札幌市青葉保育園	①子供と遊ぶ ②保育準備 ・製作物の下準備、雑巾づくり等の作業等 ③園庭整備、雪山づくり、その他	①要相談 ②要相談 ③要相談	不問	交通費:無 食事:無 ボ保険:無 動きやすく汚れても良い服装
	住所				
	〒003-0805 白石区菊水5条12丁目1-4				

	施設名	活動内容	曜日・時間	年齢・性別	施設負担
2	社会福祉法人浄照会 保育所型認定こども園 白石中央保育園	①保育士の補助 ・子ども達の遊び相手 ・保育士の手伝い	月～金曜日 9:00～16:00	中学生 高校生 専・大学生	交通費:無 食事:無 ボ保険:無 動きやすい服装と上靴 ボラ保険各自加入
	住所				
	〒003-0013 白石区中央3条5丁目2-37				

	施設名	活動内容	曜日・時間	年齢・性別	施設負担
3	幼保連携型 認定こども園 南郷札幌幼稚園	①活動の補助 ・親子イベント「にこにこランド」 未就園児イベントの活動補助	月曜日 午前 土曜日 午前	高校生 専・大学生	交通費:無 食事:無 ボ保険:無 動きやすい服装
	住所				
	〒003-0021 白石区栄通9丁目4-14				

【児童関係】

	施設名	活動内容	曜日・時間	年齢・性別	施設負担
4	札幌市 東札幌保育園	①園児との交流(昔遊びの紹介) ・コマなど遊びの紹介 ②制作 ・ふきん、雑巾作り ③行事お手伝い ・行事の時のお手伝い	①②③月～金 ①月1回 10:00～11:00 ②毎月1、2回程度 10:00～12:00 都合の良い時間帯 ③R6. 1. 24(水) 10:00～11:30	①② 一般・シニア ③専・大学生 一般・シニア	交通費:無 食事:無 ボ保険:無
	住所				
	〒003-0003 白石区東札幌3条 3丁目5-15				

	施設名	活動内容	曜日・時間	年齢・性別	施設負担
5	飛翔認定こども園	①保育補助 ・行事、製作等の準備 ・保育室の清掃	月～金曜日 9:30～17:00	中学生 高校生 専・大学生 一般 シニア	交通費:無 食事:有 ボ保険:無
	住所				
	〒003-0001 白石区東札幌1条 4丁目7-19				

	施設名	活動内容	曜日・時間	年齢・性別	施設負担
6	札幌市東白石保育園	①絵本の読み聞かせ ②児童の見守り ③児童と昔遊び	①②③月～金 ①②16:00～ ③要相談	一般	交通費:無 食事:無 ボ保険:無
	住所				
	〒003-0023 白石区南郷通8丁目 北4-1				

【児童関係】

	施設名	活動内容	曜日・時間	年齢・性別	施設負担
7	栄通児童会館	①子育てサロン ・親子の遊びを補助	①毎週木曜 10:30～12:00 ※長期休業期間は中止	一般 シニア	交通費:無 食事:無 ボ保険:無 動きやすい服装
	住所				
	〒003-0021 白石区栄通6丁目 19-12				

	施設名	活動内容	曜日・時間	年齢・性別	施設負担
8	札幌市菊水やよい児童会館	①子育てサロン ②児童への読み聞かせ、 工作等	①火～木曜日 9:00～12:00 (第2週は水～金) ②月～金曜日 15:00～17:00	①専・大学生 一般 シニア ② 一般 シニア	交通費:無 食事:無 ボ保険:無
	住所				
	〒003-0801 白石区菊水1条4丁目 6-61				

	施設名	活動内容	曜日・時間	年齢・性別	施設負担
9	札幌市東白石児童会館	①子育てサロンにおける 乳幼児・保護者対応 ②児童対応 ・小学生の学習・遊びの サポート	①水・木・金曜日 9:00～12:00 ②月～金曜日 14:30～18:00 土曜日 8:45～18:00	①②専・大学生 一般 シニア	交通費:無 食事:無 ボ保険:無
	住所				
	〒003-0026 白石区本通14丁目 南6-1				

【児童関係】

	施設名	活動内容	曜日・時間	年齢・性別	施設負担
10	菊水乳児保育園	①子ども達と遊び ・道具作成、絵本読み ②簡単な裁縫 ・人形の服づくり等	①月～金曜日 10:00～12:00 10:00～16:00 14:00～16:00 ②月～金曜日	①②不問	交通費:無 食 事:無 ボ保険:無 動きやすく汚れても 良い服装
	住 所		要相談		
	〒003-0805 白石区菊水5条1丁目 8-14				

	施設名	活動内容	曜日・時間	年齢・性別	施設負担
11	札幌乳児院	①衣類たたみ・玩具の 消毒 ・児童の衣類たたみと 仕分け作業 ・玩具の消毒作業	曜日要相談 10:00～12:00 13:00～15:00 2時間程度	専・大学生 一般 シニア	交通費:有 食 事:無 ボ保険:無 エプロン持参
	住 所				
	〒003-0859 白石区川北2254-1				

	施設名	活動内容	曜日・時間	年齢・性別	施設負担
12	札幌市菊水元町児童会館	①子育てサロンでの乳幼 児親子との関わり ・子育て支援・読み聞かせ ②小学生との関わり ・あそびの伝承、読み聞 かせ、日常あそび	①毎週 火・水・金 第4のみ木曜日 9:00～12:00 ②平日 14:00～18:00 長期休業中 9:00～18:00	不問	交通費:無 食 事:無 ボ保険:無
	住 所				
	〒003-0828 白石区菊水元町8条2丁 目15-5				

【児童関係】

施設名	活動内容	曜日・時間	年齢・性別	施設負担	
13	札幌市柏丘児童会館	①日常的な活動、あそび に対応 ②児童会館は8:45～ 18:00まで開館	月～土曜日	高校生 専・大学生 一般 シニア	交通費:無 食 事:無 ボ保険:無 ボラ保険 自身で加入
	住 所				
	003-0029 白石区平和通8丁目北 3-44				

施設名	活動内容	曜日・時間	年齢・性別	施設負担	
14	一般社団法人 にこまるえん にこまるえん白石	①エレベーターで給食の 上げ下ろし	月～日曜日 または土曜日のみ 10:50～(10分程度)	高校生 専・大学生 一般 シニア	交通費:有 食 事:無 ボ保険:無
	住 所				
	003-0002 白石区東札幌2条5丁目6 -9				

	施設名	活動内容	曜日・時間	年齢・性別	施設負担
1	東札幌病院 ボランティアいずみ	①園芸 ・屋上、敷地内ガーデンの管理 掃除など	①月・水・金曜日 (日・祝日可) 10:00~15:00	①②③④ 専・大学生 一般	交通費:無 食 事:無 ボ保険:有 年1回健康診断 インフルエンザ予防 接種 弁当持参 昼食申込可能(1食 300円) 音のしない靴 香りに注意(タバ コ、洗剤など)
		②園芸 ・屋上、敷地内ガーデンのお花の 水やり	②月・金曜日 10:00~15:00	シニア	
	③院内活動 ・患者さんのお話し相手、散歩	③火・水曜日 10:00~15:00			
	住所	④月曜日 10:00~15:00			
	〒003-0003	④ソーイング ・脱毛時の綿帽子の作成 ・他(病院内で使用するもの) ※ミシンが使える方希望	⑤月曜日 10:00~15:00		
	白石区東札幌3条 3丁目7-35	⑤ちぎり絵 ・患者さんのバースデーカードの 作成	⑥木曜日 10:00~12:00		
		⑥図書 ・各病棟に設置している本棚の 管理と本の整理	⑦火曜日 10:00~15:30		
		⑦整備 ・車椅子の空気入れ ・備品の修理作業 ・季節行事の準備や飾りつけ ・小物のペンキ塗り	⑧火曜日 10:00~15:00		
		⑧布切 ・いただいた布のカット			