

豊平区ボランティア 受入施設・団体一覧

< 2024 >

【目次】

- ① 高齢者関係 1～8
- ② 障がい者関係 9～11
- ③ 児童関係 12～15
- ④ その他 16～17

おねがい

◆掲載施設について

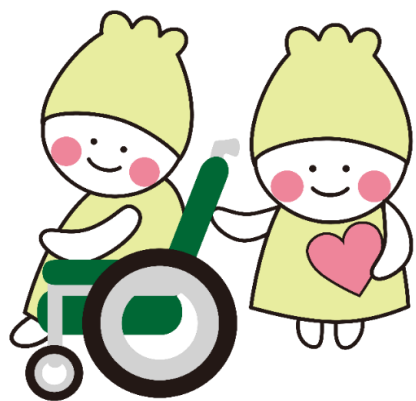
本メニューに掲載している施設については、本会にて、ボランティア受入れの情報整備を行いました。

◆申込方法について

豊平区社会福祉協議会(下記参照)までご連絡ください。
詳しいご相談に応じています。

◆ボランティア活動保険の加入受付は、豊平区社会福祉協議会の他各区社会福祉協議会、札幌市社会福祉協議会ボランティア活動センターで行っております。

◆約束の時間に急に行けなくなってしまった場合は、必ず担当者へ連絡してください。



令和6年6月 更新

☆発行☆

札幌市豊平区社会福祉協議会

札幌市豊平区平岸6条10丁目

豊平区民センター1階

(電話) 815-2940

(FAX) 815-7370



施設の種類について

高齢	☆ デイサービス	自宅で暮らす高齢者が通って、入浴・リハビリ・レクリエーション等を行っています。
	☆ 特別養護老人ホーム	入浴・食事・排泄等の動作に障がいがあり、常時介護が必要な方で、自宅では介護が難しい方が暮らしています。
	☆ 老人保健施設	症状が安定し、リハビリテーションに重点をおいたケアが必要な高齢者等が入所します。医学的な管理のもとで、日常生活の介護や、機能訓練が受けられます。
	☆ ケアハウス	自炊ができない程度の身体状況、または高齢のため独立して生活するには不安がある方が暮らしています。
	☆ グループホーム	認知症のある方が、家庭的な環境の中で共同で生活しています。
	☆ 有料老人ホーム	おおむね66歳以上の高齢者を入所対象とした、食事、相談助言、余暇活動、保健衛生などのサービスを提供しています。
障がい	☆ 地域活動支援センター	障がいのある方が通い、創作的活動又は生産活動の機会の提供、社会との交流促進、日常生活に必要な支援を行っています。
	☆ 就労継続支援B型	就労経験のある障がい者などに対し、就労の機会を提供するとともに、生産活動などの機会の提供を通じて、その知識および能力の向上のために必要な訓練などを行うサービスです。
	☆ 生活介護	常に介護を必要とする方に対し、入浴・排せつ・食事等の介護、家事、相談や日常生活の支援、活動機会の提供のほか身体機能や生活能力向上のために必要な支援を行い、障がいのある方の社会参加と福祉の増進を支援します。
	☆ 就労移行支援	就労を希望する65歳未満の障がいのある方に対し、就労に必要な知識や能力向上のための訓練、相談支援を行います。
★ 介護サポートポイント事業	65歳以上の市民の方限定の活動です。ボランティア活動を通していきいきと地域で活動していただき、自身の介護予防につなげていただくことを目的としています。市内の受入施設（介護老人福祉施設、介護老人保健施設）で活動を行うと活動時間に応じてポイントが付与され、1ポイント100円で申請により換金できます。介護サポーターとして活動していただくためには、研修の受講と登録手続きが必要です。登録者にはポイントを貯める手帳が交付されます。（年間50ポイントが上限です。）	



高齢者関係

	施設名	活動内容	曜日・時間	年齢・性別	持ち物・服装
1	特別養護老人ホーム 幸栄の里	①レクリエーション補助 ・季節行事の手伝い ②趣味活動 ・趣味活動のお手伝い(ぬり絵、裁縫、書道、オセロ、編み物、折紙、歌、音楽など) ・お話相手 ③業務補助 ・間接的な介護補助(シーツ交換、車いす清掃など)	①～③ 月～土(祝日可)	・学生(専・大) ・一般 ・シニア 性別不問	交通費:有 食事:有 ボ保険:有 食事は外出(食)行事や食事を含む行事の場合 動きやすい服装
	住所				
	〒062-0051 札幌市豊平区月寒東1条 13丁目4-58				

	施設名	活動内容	曜日・時間	年齢・性別	持ち物・服装
2	月寒あさがおの郷 デイサービスセンター	①レクリエーション ・ゲーム等の補助 ・麻雀・将棋・囲碁等の相手 ・製作レク(折り紙・飾り物等)の補助 ・園芸(中庭の手入れ) ②その他 ・お茶出し ・ドライヤーかけ ・話し相手	①月～金(祝日可) 13:30～15:30 ②月～金(祝日可) 10:00～12:00	・学生(専・大) ・一般 ・シニア 性別不問	交通費:有 食事:無 ボ保険:有 ※交通費支給条件あり
	住所				
	〒062-0021 札幌市豊平区月寒西1条 11丁目2-35				

	施設名	活動内容	曜日・時間	年齢・性別	持ち物・服装
3	特別養護老人ホーム 羊ヶ丘陽光園	①介助 話し相手 居室掃除・シーツ交換 食事見守り 入浴後のドライヤー ②行事等 施設内の行事参加 ③趣味活動 麻雀等 入居者様の興味のある活動のお相手	①月から日 要相談 ②、③ 適宜	・学生(専・大) ・一般 ・シニア 性別不問	交通費:有 食事:無 ※弁当持参 ボ保険:無 動きやすい服装
	住所				
	〒062-0043 豊平区福住3条9丁目4番 32号				

高齢者関係

	施設名	活動内容	曜日・時間	年齢・性別	持ち物・服装
4	社会福祉法人 桂和会 特別養護老人ホーム くりのみ	① 趣味活動(ボランティアをしていた だけの方の趣味や特技を活かして 頂いての活動) ② 余興(音楽や踊り等の催し物 の披露) ③ 介助(利用者とのお話し相手、 レクリエーションのお手伝い、行事のお 手伝い、掃除等の環境整備)	①～③ 要相談(土曜日 可)	①～③ 不問	交通費:無 食 事:無 ボ保険:無 ※上履き ③上靴、エプロン
	住 所				
	〒062-0938 札幌市豊平区平岸8条12 丁目3-20				

	施設名	活動内容	曜日・時間	年齢・性別	持ち物・服装
5	介護老人保健施設 福住の丘	介助 ・お話し相手 ・シーツ交換や簡単な掃除など ・車椅子の清掃 レクリエーション ・ゲーム等のレクリエーション時の 補助 ・買い物や外出時の同行	ご相談ください	不問	交通費:有 食 事:無 ボ保険:無 時間帯や内容によっ て、食事の提供があり ます。 動きやすい服装・上 靴
	住 所	趣味活動 ・歌、読み聞かせ ・オセロ、囲碁、将棋、麻雀、花札 ・楽器演奏、舞踊、フラダンス ・演芸など			
	〒062-0021 札幌市豊平区月寒西1条 11丁目3-10				

	施設名	活動内容	曜日・時間	年齢・性別	持ち物・服装
6	介護老人保健施設 ライフふくまつ	・傾聴ボランティア ・紙芝居、囲碁、将棋 ※現時点では感染対策の為、受 け入れを停止しております。5類 移行後の施設内面会対応の経 過を鑑みて、再開時期を検討予定 です。	月～金 14:00～15:00	不問	交通費:無 食 事:無 ボ保険:有 上靴
	住 所				
	〒062-0039 札幌市豊平区西岡497-10				

高齢者関係

	施設名	活動内容	曜日・時間	年齢・性別	施設負担
7	社会医療法人 恵和会 アメニティ西岡	①芸能披露(歌、踊り、演奏など) ②趣味活動の補助(手工芸、書道、将棋、囲碁、麻雀、カラオケ)	14:00~15:00	不問	交通費:無 食事:無 ボ保険:有 ※上靴
	住 所				
	〒062-0034 札幌市豊平区西岡4条4丁目1-5				

	施設名	活動内容	曜日・時間	年齢・性別	持ち物・服装
8	社会福祉法人 桂和会 ケアハウス ユーアンドアイ	① 趣味活動(ボランティアをしていただけの方の趣味や特技を活かして頂いての活動) ② 余興(音楽や踊り等の催し物の披露)	①② 要相談	不問	交通費:無 食事:無 ボ保険:無
	住 所				
	〒062-0938 札幌市豊平区平岸8条12丁目3-20				

	施設名	活動内容	曜日・時間	年齢・性別	施設負担
9	医療法人北志会 札幌ライラック病院 通所リハビリテーション	①介助(話し相手、お茶出し、茶碗下げ・洗い、入浴後のドライヤーかけ) ②リクレーション補助(外出行事開催時の同行) ③趣味活動(将棋・囲碁の相手書道・絵手紙・手芸の指導補助 芸能披露(楽器・演奏・舞踊等)	①月~金 9:30~13:00(土日祝不可) ②不定期 ③月~金 14:00~15:00	①~③ 小・中・高 学生(専・大) 一般・シニア	交通費:有 食事:有 ボ保険:1年間活動可能な方 有
	住 所				
	〒062-0906 札幌市豊平区豊平6条8丁目2-18				

高齢者関係

	施設名	活動内容	曜日・時間	年齢・性別	施設負担
10	デイサービスセンター アルメリア福住	① 麻雀、将棋、囲碁、 トランプ、カラオケ等の相手 ② 手工芸、書道の指導と補助	① 月～土 14:00～15:00 ② 祝日 15:00～16:30	①② 学生(専・大) 一般・シニア	交通費:有 食事:無 ボ保険:無 動きやすい服装 上靴
	住 所				
	〒062-0052 札幌市豊平区月寒東2条1 6丁目1番70号				

	施設名	活動内容	曜日・時間	年齢・性別	施設負担
11	リハ特化型デイサービス リハセンターウェルネス平 岸	① 話し相手 ② 飲み物などの準備 ③ 清掃 ④ 塗り絵、おりがみ、おやつ作り の指導や補助	月～金 9:00～17:30 (祝日可)	高校生 学生(専・大)	交通費:無 食事:無 ボ保険:無 弁当持参
	住 所				
	〒062-0935 札幌市豊平区平岸5条6丁 目1-24平岸フレンドビル 1階				

	施設名	活動内容	曜日・時間	年齢・性別	施設負担
12	デイサービス トロの森	① 買物等、外出行事開催時の同 行 ② ゲーム等室内レクの補助 ③ 麻雀、将棋、囲碁の相手 ④ 手工芸、園芸、書道の指導・補助 ⑤ 芸能披露(楽器演奏・舞踊など)	月～土 短時間 週1回から可 ※祝日可	高校生 学生(専・大) 一般 シニア	交通費:無 食事:無 ボ保険:有
	住 所	⑥ 利用者様とのお話相手			
	〒062-0012 札幌市豊平区美園12条6 丁目1-1美園12条ハイツ1 階				

高齢者関係

	施設名	活動内容	曜日・時間	年齢・性別	施設負担
13	札幌市豊平 デイサービスセンター	①お茶出し ②入浴後のドライヤーかけ ③食事の配膳 ④昼食後のトランプ等の補助 ⑤室内レクリエーションの補助	①～③月～土 10:00～12:00 ④⑤ 月～土 12:30～13:30	①～⑦ 一般	交通費:無 食 事:無 ボ保険:有 動きやすい服装 1日を通しての活動の 場合は昼食を提供い たします。
	住 所	⑥麻雀、将棋、囲碁の相手 ⑦手芸等の補助	14:00～15:30 ⑥⑦月～土 12:30～15:30 (①～⑦土/祝可)		
	〒062-0922 札幌市豊平区中の島2条 3丁目8-1				

	施設名	活動内容	曜日・時間	年齢・性別	施設負担
14	リハビリデイサービス ふあいと	①介助 ・話し相手 ・お茶出し ・おやつ配膳 ・帰り支度の手伝い ・健康機器操作の手伝い ②趣味活動 年末行事の際の芸能披露	①平日 9:45～12:00 13:45～16:15 祝日可能 ②R6/12/2週目 から3週目 祝日可能	不問	交通費:有 食 事:無 ボ保険:無 その他 上靴 動 きやすい服装(ジーパ ン不可)
	住 所				
	〒062-0035 札幌市豊平区西岡5条12 丁目18-7				

	施設名	活動内容	曜日・時間	年齢・性別	持ち物・服装
15	ラ・クーラ通所介護事業所	お話し相手、ゲーム・レクの手伝い (利用者様の話し相手やゲーム・ レクに参加し、一緒に楽しみ ながら見守っていただきます。)	月・火・水・金・ 10:00～16:00 午前、午後のみ の短時間可(1 回から1か月)	小・中・高 学生(専・大)	交通費:有 食 事:無 ボ保険:無 動きやすい 服装 昼食の提供有
	住 所				
	〒062-0931 札幌市豊平区平岸1条19 丁目2-51				

高齢者関係

	施設名	活動内容	曜日・時間	年齢・性別	持ち物・服装
16	つくしデイサービス 美園	・話し相手 ・移動時の介助 ・運動時の介助	月～金 9:00～12:00 13:30～16:30	不問	交通費:無 食 事:無 ボ保険:無 ・動きやすい服装
	住 所				
	〒062-0004 札幌市豊平区美園4条6丁目1-25ビューハイム4・6 101				

	施設名	活動内容	曜日・時間	年齢・性別	施設負担
17	ひつじがおか デイサービスセンター	・利用者の話し相手	月曜から土曜 13:00～15:00 祝日可	不問	交通費:有 食 事:無 ボ保険:無
	住 所				
	〒062-0042 札幌市豊平区福住2条9丁目6番7号				

	施設名	活動内容	曜日・時間	年齢・性別	施設負担
18	社会福祉法人 愛全会 アビターレデイサービス	①カラオケ機材の操作 ②卓球補助	①毎週水・土曜日 13:15～14:45 ②毎週土曜日 13:45～14:45	不問	交通費:有 食 事:無 ボ保険:無 ※上靴、動きやすい服装 交通費500円/1日
	住 所				
	〒062-0932 札幌市豊平区平岸2条2丁目1-1				

高齢者関係

	施設名	活動内容	曜日・時間	年齢・性別	持ち物・服装
19	社会福祉法人 桂和会 デイサービスセンター くりのみ	① 趣味活動(ボランティアをしていた だけの方の趣味や特技を活かして 頂いての活動) ② 余興(音楽や踊り等の催し物 の披露) ③ 介助 (利用者との話し相手 ドライバーかけ 行事(不定期)のお手伝い 掃除等の環境整備)	①②③ 要相談 祝日可	不問	交通費:無 食 事:無 ボ保険:無 ③上靴、エプロン
	住 所				
	〒062-0938 札幌市豊平区平岸8条12 丁目3-20				

	施設名	活動内容	曜日・時間	年齢・性別	施設負担
20	グループホームらいふ敬愛	①介助 ・話し相手、レクリエーション補助 ②レクリエーション ・芸能披露(楽器、舞踊など)	①9:00~16:00 曜日問わず ②応相談	不問 受入人数 1日2名	交通費:無 食 事:有 ボ保険:無
	住 所				
	〒062-0052 札幌市豊平区月寒東 2条5丁目4-8				

	施設名	活動内容	曜日・時間	年齢・性別	施設負担
21	グループホーム 「コマクサの家」	①介助 ・お話し相手 ・シーツ交換 ②レクリエーション ・室内でのゲーム等の補助 ③趣味活動 ・麻雀・将棋・囲碁の相手 ・芸能披露(手品・楽器演奏 他)	①月曜~金曜日 10:00~ ②③不定期	中学生以上	交通費:有 食 事:有 ボ保険:無 上靴
	住 所				
	〒062-0021 札幌市豊平区月寒西1条2 丁目1-35				

高齢者関係

	施設名	活動内容	曜日・時間	年齢・性別	持ち物・服装
22	小規模多機能ホーム かいてき西岡	レクリエーション趣味活動 ・話し相手 ・レクリエーション活動の補助 ・趣味活動の補助、演芸、楽器演奏など	①応相談 ②月～金 10:00～12:00	学生以上 (専・大) 一般 シニア	交通費:有 食 事:無 ボ保険:有 上靴
	住 所	介助 ・入浴後のドライヤーかけ ・食事の配膳盛り付け ・お茶出し等			
	〒062-0034 札幌市豊平区西岡4条3丁目6-43				

障がい者関係

	施設名	活動内容	曜日・時間	年齢・性別	施設負担
1	社会福祉法人草の実会 草の実 平岸の里	【作業】 ①製品作り(あじろ織り)のお手伝い ・針縫い ②下請け作業(チラシ等)のお手伝い 【リクレーション補助】 ③音楽活動(楽器演奏)をしていただけの方又は利用者さんと楽しく踊ったり等過ごして頂ける方	①木・金 10:00～15:00 ②月～金 10:00～15:00 ③水・金 13:30～14:45	高校生 学生(専・大) 一般・シニア 小・中学生 要相談	交通費:無 食 事:無 ボ保険:有 動きやすい服装
	住 所				
	〒062-0934 札幌市豊平区平岸 4条17丁目6-6				

	施設名	活動内容	曜日・時間	年齢・性別	施設負担
2	福祉型児童発達支援センター 札幌市 かしわ学園	【療育】 ・日中の活動への参加 ・行事等の活動補助 ・制作物の作成	月～金 (土日祝不可) 10:00～11:30	一般・シニア	交通費:無 食 事:無 ボ保険:無
	住 所				
	〒062-0934 札幌市豊平区平岸 4条18丁目1-21				

	施設名	活動内容	曜日・時間	年齢・性別	施設負担
3	札幌市第二かしわ学園	①歩 行 歩行と一緒にいらっしゃる方(施設付近の公園等まで散歩に行きます。) ②プール活動 プール内での介助、支援・更衣等の介助	①月、金 10:00～11:45 ②6～8月の毎週 木曜日14:00～ 15:40	高校生 学生(専・大) 一般・シニア 小・中学生 要相談	交通費:無 食 事:無 ボ保険:有 ①歩きやすい服装 ②プール活動のボランティアの方はプールの使用料(ロッカー代)の50円は施設負
	住 所				
	〒062-0934 札幌市豊平区平岸4条18 丁目1-37				

障がい者関係

	施設名	活動内容	曜日・時間	年齢・性別	施設負担
4	札幌市ひまわり整肢園	①日中活動の補助 ・療育活動(親子通園)のなかで親子分離して活動する際の児童の遊び相手 ・保育活動中、児童の見守り	月～金 10:00～13:30	不問 一般・シニア	交通費:無 食 事:無 ボ保険:有
	住 所				
	〒062-0934 札幌市豊平区平岸4条18丁目1-21				

	施設名	活動内容	曜日・時間	年齢・性別	持ち物・服装
5	社会福祉法人 桂和会 障害者支援施設 くりのみハイム	① 趣味活動(ボランティアをしていただけの方の趣味や特技を活かして頂いての活動) ② 余興(音楽や踊り等の催し物の披露) ③ 介助 ・利用者のお話し相手 ・レクリエーションのお手伝い ・行事(不定期)お手伝いなど ・車いす清掃や掃除等の環境整	①②③ 要相談	不問	交通費:無 食 事:無 ボ保険:無 ③上靴、エプロン
	住 所				
	〒062-0938 札幌市豊平区平岸8条12丁目3-20				

	施設名	活動内容	曜日・時間	年齢・性別	施設負担
6	児童発達支援・放課後等 デイサービス きりは～と月寒	利用者に対する療育指導 (簡単な勉強の指導・遊び相手・ 集団行動の引率や見守り)	月～金 14:00～17:30 土祝 9:00～15:00	学生(専・大) 一般 動きやすい服装 ジーンズ以外	交通費:有 食 事:無 ボ保険:無 ペットボトル可
	住 所				
	〒062-0032 札幌市豊平区西岡2条 4丁目12-13				

障がい者関係

	施設名	活動内容	曜日・時間	年齢・性別	施設負担
7	社会福祉法人草の実会 便利屋 くれよん	作業の手伝い 中作業(室内)として、シール貼り や、チラシ作業の準備・補助をして くれる方	月・水・金 9:30~16:00(土・ 日・祝日不可)	学生以上	交通費:無 食 事:無 ボ保険:有 ※食事はオ リエンテー ションで説明 動きやすい 服装
	住 所				
	〒062-0936 札幌市豊平区平岸6条12 丁目11-9				

	施設名	活動内容	曜日・時間	年齢・性別	施設負担
8	①ちゃちゃベリー豊平 ②ちゃちゃベリー豊平Ⅱ	日中支援 午前中:生産活動(作業) クッキーづくりやコーヒー豆の選別 などの作業を行います。	月~金 10:00~15:30	不問	交通費:無 食 事:無 ボ保険:無 弁当持参 動きやすい服装 施設でのボラン ティア活動中事 故についてです が、利用者様に 際して建物の 内・外でも保証 が出ます。個人 の事故について の保証は自己対 応でお願い致し ます。
	住 所				
	①062-0001 札幌市豊平区美園1条1丁目 5-34 ②062-0901 札幌市豊平区豊平1条13丁目 1-17				

	施設名	活動内容	曜日・時間	年齢・性別	施設負担
9	NPO法人 コロポックルさっぽろ クラブハウス コロポックル	① 話し相手 ② 麻雀、将棋、囲碁の相手 ③ 芸能披露	適宜	①高校生 学生(専・大) 一般・シニア ②③学生・ 一般・シニア	交通費:有 食 事:無 ボ保険:有 動きやすい服装 上靴
	住 所				
	〒062-0051 札幌市豊平区月寒東1条 17丁目5-39				

児童関係

	施設名	活動内容	曜日・時間	年齢・性別	施設負担
1	社会福祉法人 常徳会 平岸興正こども園	①保育補助（子どもの遊び相手・散歩の付き添い・身の回りの手助け）	①月～金 9:00～17:00	中学生以上の女性	交通費:無 食事:無 ボ保険:有 エプロン お弁当 帽子
	住所				
	〒062-0931 札幌市豊平区平岸1条11丁目1-7				

	施設名	活動内容	曜日・時間	年齢・性別	施設負担
2	社会福祉法人 常徳会 中の島興生保育園	①子どもの遊び相手 ②散歩の付き添い ③玩具の消毒	平日 9:00～17:00 (土曜日可)	中・高校生 学生(専・大) 一般・シニア	交通費:無 食事:無 ボ保険:無 ※お弁当持参 動きやすい服装 外靴
	住所				
	〒062-0922 札幌市豊平区中の島2条1丁目3-18				

	施設名	活動内容	曜日・時間	年齢・性別	施設負担
3	札幌市東月寒 児童会館	子育てサロン対応(乳幼児や保護者対応、絵本の読み聞かせなど)	火曜日9:30～12:30 ※長期休業以外	一般・シニア	交通費:無 食事:無 ボ保険:無 ※お弁当持参
	住所				
	〒062-0053 札幌市豊平区東月寒3条16丁目13-28				

児童関係

	施設名	活動内容	曜日・時間	年齢・性別	施設負担
4	平岸児童会館	①子育てサロン ※小学校長期休み休業中は実施無し ・乳幼児とのふれあい ・保護者との会話 ・行事補助、制作補助	①火・木・土 14:00～17:00 ②月1回程度	①一般・シニア ②一般	交通費:無 食 事:無 ボ保険:有 動きやすい服装
	住 所				
	豊平区平岸3条9丁目12-22	②子育てサロンの読み聞かせ(10:30～11:00) ・小学生向けの読み聞かせ(15:30～16:00)			

	施設名	活動内容	曜日・時間	年齢・性別	施設負担
5	豊平区保育子育て支援センター	①畑・園舎まわりの整備(園庭の雪割り、雪山づくり) ②子育てサロンの設営片づけの補助・幼児向けの出し物の手伝い 保育士の補助 ③保育士の補助	①月に1～2回 1～2時間程度 ②月に1～2回 11:30～13:00頃 ③10:00～16:00 (応相談)	不問	交通費:無 食 事:無 ボ保険:無
	住 所				
	〒062-0051 札幌市豊平区月寒東1条4丁目2-11				

	施設名	活動内容	曜日・時間	年齢・性別	施設負担
6	児童デイサービスポレポレ	遊びの仲介 一緒にゲームを行う 外出時の動向	火・水・金 14:00～17:30	高校生以上	交通費:無 食 事:無 ボ保険:無 動きやすい服装 外出時入場料等は施設で負担します
	住 所				
	〒062-0908 札幌市豊平区豊平8条12丁目1-8 青柳マンション302				

児童関係

	施設名	活動内容	曜日・時間	年齢・性別	施設負担
7	わくわくSeed	児童との遊び	月～金 14:30～17:00 (土日祝 不可)	学生(専・大) 一般・シニア	交通費:有 食 事:無 ボ保険:無 ジャージエプロン不可
	住 所				
	〒062-0053 札幌市豊平区月寒東3条3丁目1-2				

	施設名	活動内容	曜日・時間	年齢・性別	施設負担
8	わくわくWing	散歩、遊具遊び等 子どもたちと一緒に遊ぶ	月～金 10:00～15:00	不問	交通費:有 食 事:無 ボ保険:無
	住 所				
	〒062-0908 札幌市豊平区豊平8条11丁目3番7号				

	施設名	活動内容	曜日・時間	年齢・性別	施設負担
9	一般社団法人 子供と青い空 かわせみの森 中の島ハッピーキッズ	療育補助 ・買い物や外出行事開催時の同行 ・ゲーム等室内レクの補助	月～土 短時間で(ワクチン3回以上接種されている方)	学生(専・大) 一般・シニア	交通費:無 食 事:無 ボ保険:無
	住 所		土・祝 可能		
	〒062-0012 札幌市豊平区中の島2条5丁目2-19				

児童関係

	施設名	活動内容	曜日・時間	年齢・性別	施設負担
10	ぐるーす平岸	レクリエーション補助 ・ゲーム等室内活動時の補助	月に1~2回 1~2時間程度	不問	交通費:無 食 事:無 ボ保険:無
	住 所				
	〒062-0938 豊平区平岸8条13丁目1-22 クレインパレス平岸2F				

	施設名	活動内容	曜日・時間	年齢・性別	施設負担
1	KKR札幌医療センター	①正面玄関での受付 ・インフォメーション(外来) ・受付案内、受診介助(車いす介助) ②院内デイケアの支援協力 認知症のある患者さんのデイケア活動への協力、車いす介助・一緒に活動する。話し相手	①平日9時から11時頃 ②平日月・木 14時～15時 ③第2・第4 火曜日 14:15～15:00	一般シニア	交通費:無 食 事:無 ボ保険:有 活動しやすい服装
	住 所	③緩和ケア病棟の行事への参加支援 緩和ケア病棟入院患者へのレクリエーション、車いす介助・見守り、一緒に活動参加			
	〒062-0931 札幌市豊平区平岸1条6丁目3-40				

	施設名	活動内容	曜日・時間	年齢・性別	施設負担
2	社会医療法人 恵和会 西岡病院	①園芸 中庭での活動 ②クラブ活動 音楽、演芸等 ※COVID-19感染対策のため、院内にボランティアを招いてのイベント類は実施していない。 ③カフェ 運営スタッフ ※SPACE0034(旧つぼ八)にて、月替わりで体験講座や勉強会を開催している。	①平日(月1回) ②イベント開催時 ③月1回	一般 シニア	交通費:無 食 事:無 ボ保険:有 持ち物等 要相談
	住 所				
	〒062-0034 札幌市豊平区西岡4条4丁目1-52				

	施設名	活動内容	曜日・時間	年齢・性別	施設負担
3	福住地区福まち ふくふくキッズ	①設営 ・会場の準備、設営 ・備品の消毒作業 ・終了後の後片付け ②話し相手、遊び相手 ・参加者の親子と一緒に遊ぶ ・お話し相手、遊び相手 ③芸 能 読み聞かせ、人形劇、合唱、器楽演奏、手遊び、指遊び などの演芸披露	原則第三月曜日 9:00～12:00	高校生 専・大 一般 シニア	交通費:無 食 事:無 ボ保険:無
	住 所				
	〒062-0041 札幌市豊平区福住1条4丁目13-17 福住地区会館内				

	施設名	活動内容	曜日・時間	年齢・性別	施設負担
4	NPO法人 ねっこぼっこのいえ	ひろば(サロン)ボランティア ・子供の遊び相手(室内) ・参加者とおしゃべり ・サロン前後の掃除消毒 月曜日0~2歳のお子さんを持つ 親子限定サロン、他曜日は性別 や年齢を問わない多世代のサ ロンです。	月・水・土 9:30~15:30 火・金 11:30~17:30 第3金 14:30~20:30	高校生 専・大 一般 シニア	交通費:無 食 事:無 ボ保険:有 近隣、車の駐 停車不可。保 険は子育て ひろば総合 補償制度に 加入
	住 所				
	〒062-0053 豊平区平岸8条13丁目1- 22 クレインパレス平岸2F				