

# 北区ボランティア 受入施設・団体一覧

< 2 0 2 4 >

## 【目次】

### 【日常的なボランティア】

- ① 高齢者関係.....1～12P
- ② 児童関係.....13～18P
- ③ 障がい・児童関係.....19P
- ④ 障がい者関係.....20P
- ⑤ その他.....21P

### 【ボランティア体験】

- ① 高齢者関係.....22～27P
- ② 児童関係.....28～30P
- ③ 障がい・児童関係.....31P
- ④ 障がい者関係.....32P
- ⑤ その他.....33P

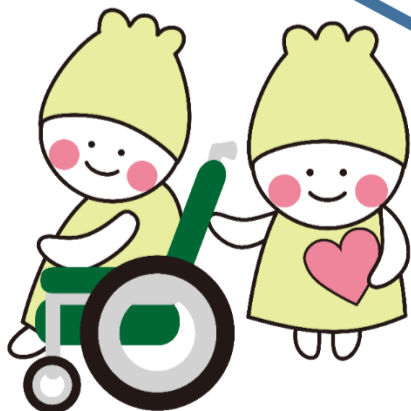
## おねがい

### ◆申込方法について

北区社会福祉協議会(下記参照)までご連絡ください。詳しいご相談に応じております。

### ◆ボランティア活動保険の加入受付は、北区社会福祉協議会の他各区社会福祉協議会、札幌市社会福祉協議会ボランティア活動センターで行っております。

### ◆約束の時間に急に行けなくなってしまった場合は、必ず担当者へ連絡してください。



### ☆発行☆

札幌市北区社会福祉協議会  
札幌市北区北24条西6丁目  
北区役所1階  
(電話) 757-2482/FAX 737-7270



## 施設の種類について

高齢	☆ デイサービス	自宅で暮らす高齢者が通って、入浴・リハビリ・レクリエーション等を行っています。
	☆ 特別養護老人ホーム	入浴・食事・排泄等の動作に障がいがあり、常時介護が必要な方で、自宅では介護が難しい方が暮らしています。
	☆ 老人保健施設	症状が安定し、リハビリテーションに重点をおいたケアが必要な高齢者等が入所します。医学的な管理のもとで、日常生活の介護や、機能訓練が受けられます。
	☆ ケアハウス	自炊ができない程度の身体状況、または高齢のため独立して生活するには不安がある方が暮らしています。
	☆ グループホーム	認知症のある方が、家庭的な環境の中で共同で生活しています。
	☆ 有料老人ホーム	おおむね66歳以上の高齢者を入所対象とした、食事、相談助言、余暇活動、保健衛生などのサービスを提供しています。
障がい	☆ 地域活動支援センター	障がいのある方が通い、創作的活動又は生産活動の機会の提供、社会との交流促進、日常生活に必要な支援を行っています。
	☆ 就労継続支援B型	就労経験のある障がい者などに対し、就労の機会を提供するとともに、生産活動などの機会の提供を通じて、その知識および能力の向上のために必要な訓練などを行うサービスです。
	☆ 生活介護	常に介護を必要とする方に対し、入浴・排せつ・食事等の介護、家事、相談や日常生活の支援、活動機会の提供のほか身体機能や生活能力向上のために必要な支援を行い、障がいのある方の社会参加と福祉の増進を支援します。
	☆ 就労移行支援	就労を希望する65歳未満の障がいのある方に対し、就労に必要な知識や能力向上のための訓練、相談支援を行います。
★ 介護サポートポイント事業	65歳以上の市民の方限定の活動です。ボランティア活動を通していきいきと地域で活動していただき、自身の介護予防につなげていただくことを目的としています。 市内の受入施設（介護老人福祉施設、介護老人保健施設、認知症対応型共同生活介護（グループホーム）、小規模多機能型居宅介護、看護小規模多機能型居宅介護、認知症カフェ）で活動を行うと活動時間に応じてポイントが付与され、1ポイント100円で申請により換金できます。 介護サポーターとして活動していただくためには、研修の受講と登録手続きが必要です。登録者にはポイントを貯める手帳が交付されます。（年間50ポイントが上限です。）	



## 【日常的なボランティア】受入メニュー（高齢関係）

★印は「介護サポートポイント事業」受入施設です

施設名	活動内容	曜日・時間	年齢・性別	施設負担
<b>1</b>	デイサービスセンター 花あかり	①ご利用者様のお話し相手、折り紙、ゲーム、体操等の見守りと共同作業  ②散歩、外出レク時の見守りと同行  ③紙細工等その方の特技を活かした講座を担当していただく	①毎日 10時～15時  ②毎日 10時～11時 14時～15時  ③毎日 14時～16時  土曜可	①～③ 学生、一般 シニア  交通費： 食事： ボラ保：有
	住所			
	〒001-0023 札幌市北区北23条西3丁目1-3			

施設名	活動内容	曜日・時間	年齢・性別	施設負担
<b>2</b>	デイサービスセンター はる北17条	平日 10:00～15:00	学生・一 般・シニア	交通費：無 食事：無 ボラ保：有 ジャージ・ ジーパン以 外 弁当持参
	住所			
	〒001-0017 札幌市北区北17条西3丁目			

施設名	活動内容	曜日・時間	年齢・性別	施設負担
<b>3</b>	株式会社 縹色 春の歌	①月～土 9:30～16:00  ②月水 9:30～16:00	不問	交通費：無 食事：有 ボラ保：無
	住所			
	〒002-8064 札幌市北区拓北4条3丁目12-16			

## 【日常的なボランティア】受入メニュー（高齢関係）

★印は「介護サポートポイント事業」受入施設です

1	施設名	活動内容	曜日・時間	年齢・性別	施設負担
	北区介護予防センター新道南	介護予防教室の会場設営、参加者受付、片付け ①新陽会館（北区北26条西15丁目4-8） ②幌北会館（北区北17条西5丁目1-7） ③北会館（北区北29条西7丁目3-15）	①毎月第2金曜 9:30～11:30 ②毎月第1金曜 9:30～11:30 ③毎月第4木曜 13:00～15:00	不問	交通費：無 食事：無 ボラ保：
	住所				
	〒001-0024 札幌市北区北24条西5丁目 札幌サンプラザ5階				

2	施設名	活動内容	曜日・時間	年齢・性別	施設負担
	小規模多機能エルムの森	①季節行事のお手伝い 夏祭り、バーベキューなど ②通院の同行 スーパーへの買い物 散歩 ③食事の見守り 食事介助	①不定期（昼） ②随時（昼） ③朝昼夕  土日祝可	①高校生・学生・一般・シニア ②学生・一般・シニア ③一般・シニア	交通費：無 食事：有 ボラ保：無
	住所				
	〒001-0033 札幌市北区北33条西12丁目1-13 楽明館33				

3	施設名	活動内容	曜日・時間	年齢・性別	施設負担
	あるカフェ33	①季節行事のお手伝い 夏祭り、バーベキューなど ②通院の同行 スーパーへの買い物 散歩 ③食事の見守り 食事介助	①不定期（昼） ②随時（昼） ③朝昼夕  土日祝可	①高校生・学生・一般・シニア ②学生・一般・シニア ③一般・シニア	交通費：無 食事：有 ボラ保：無
	住所				
	〒001-0033 札幌市北区北33条西12丁目1-13 楽明館33				

## 【日常的なボランティア】受入メニュー(高齢関係)

★印は「介護サポートポイント事業」受入施設です

1	施設名	活動内容	曜日・時間	年齢・性別	施設負担
	小規模多機能コスモス	①季節行事のお手伝い 夏祭り、バーベキューなど  ②通院の同行 スーパーへの買い物 散歩  ③食事の見守り 食事介助	①不定期(昼)  ②随時(昼)  ③朝昼夕  土日祝可	①高校生・ 学生・一 般・シニア  ②学生・ 一般・シニ ア  ③一般・ シニア	交通費:無 食事:有 ボラ保:無
	住所				
	〒002-0852 札幌市北区屯田2条1丁目 7-7 楽ゆう館ポプラ通				

2	施設名	活動内容	曜日・時間	年齢・性別	施設負担
	あるカフェコスモス	①季節行事のお手伝い 夏祭り、バーベキューなど  ②通院の同行 スーパーへの買い物 散歩  ③食事の見守り 食事介助	①不定期(昼)  ②随時(昼)  ③朝昼夕  土日祝可	①高校生・ 学生・一 般・シニア  ②学生・ 一般・シニ ア  ③一般・ シニア	交通費:無 食事:有 ボラ保:無
	住所				
	〒002-0852 札幌市北区屯田2条1丁目 7-7 楽ゆう館ポプラ通				

3	施設名	活動内容	曜日・時間	年齢・性別	施設負担
	サービス付き高齢者向け 住宅優翔館 優翔館デイサービスセン ター	①ボランティア様の活動内容に 合わせます	①平日 13:00~15:00	不問	交通費:無 食事:有 ボラ保:無
	住所				
	〒002-8042 札幌市北区東茨戸2条2丁 目7-30				

## 【日常的なボランティア】受入メニュー（高齢関係）

★印は「介護サポートポイント事業」受入施設です

	施設名	活動内容	曜日・時間	年齢・性別	施設負担
1	新川エバーライフ	①施設の花畑の花植えや、雑草取りをしていただきます。 (物品は施設で用意します) ②車いすの清掃 カーテンの洗濯等 ③入浴後のドライヤー掛け 折り紙等の趣味活動の補助 話し相手	①～③ 平日 時間は要相談  午前・午後どちらか1～2時間程度での活動	①～③ 一般・シニア	交通費:有 食事:無 ボラ保:有 動きやすい 服装
	住所				
	〒001-0930 札幌市北区新川715番地2				

	施設名	活動内容	曜日・時間	年齢・性別	施設負担
2	住宅型有料老人ホーム 希望のつぼみ屯田	①高齢者対象のため、一時間以内で提供できる内容のもの	平日 1時間程度	不問	交通費:無 食事:無 ボラ保:無
	住所				
	〒002-0856 札幌市北区屯田6条7丁目5-25				

	施設名	活動内容	曜日・時間	年齢・性別	施設負担
3	介護老人保健施設 セージュ新琴似	①利用者様のお話し相手 ②かご編み折の製作補助	①月～土 10:00～12:00  ②木曜 13:30～14:30	不問	交通費:有 食事:無 ボラ保:無 動きやすい 服装 上靴
	住所				
	〒001-0915 札幌市北区新琴似町787番地2-3				



## 【日常的なボランティア】受入メニュー(高齢関係)

★印は「介護サポートポイント事業」受入施設です

	施設名	活動内容	曜日・時間	年齢・性別	施設負担
1	特別養護老人ホーム 七色の風	①特技披露・音楽や踊り ②レクリエーションや創作活動の補助・指導 体操の補助 ③傾聴ボランティア 入居者様のお話し相手	①平日 14:00～15:00 週1回～ ②平日 午後 週1回～ ③平日 週1回～	①不問 ②高校生・ 学生・一 般・シニア ③ 一般・シニ ア	交通費:有 食事:無 ボラ保:有 独自のボラ ンティアポイ ント制度あり
	住所				
	〒002-0859 札幌市北区屯田9条9丁目 5-15				

	施設名	活動内容	曜日・時間	年齢・性別	施設負担
2	デイサービスセンター 七色の風	①利用者様が帰った後の清掃 (掃除機掛け、館内消毒等) ②食器洗い お茶出し コーヒーやココア等の飲み物づくり ③パン作り補助や利用者様の 傾聴	①月～土 15:45～16:45 ②月～土 13:00～15:00 ③週1回～3回 10:30～11:30 祝日可	不問	交通費:有 食事: ボラ保:有 独自のボラ ンティアポイ ント制度あり
	住所				
	〒002-0859 札幌市北区屯田9条9丁目 5-15				

	施設名	活動内容	曜日・時間	年齢・性別	施設負担
3	グループホーム和	①レクリエーションを一緒に行 う 入居者の人と会話 数か月に一回程度	火木土 14:30～15:30	女性 一般・シニ ア	交通費:無 食事:無 ボラ保:無
	住所				
	〒002-8024 札幌市北区篠路4条8丁目 9-1				

## 【日常的なボランティア】受入メニュー（高齢関係）

★印は「介護サポートポイント事業」受入施設です

1	施設名	活動内容	曜日・時間	年齢・性別	施設負担
	介護老人保健施設 プラットホーム	①・お話し相手、レクの手伝い ・各教室のサポート ・以後、将棋、麻雀のお相手 ・デイケアでのレクのお手伝いや テーブルゲーム等の相手、手伝い ・ご利用者様のお風呂上りのドライヤー、身だしなみの補助  ②趣味や特技を活かした教室の開催 (内容については応相談)	①～③  応相談 短時間可	不問	交通費:有 食事:有 ボラ保:無 動きやすい 服装 上靴 喫茶チケット  交通費一部 支給
	住所				
	〒007-8072 札幌市北区あいの里2条1 丁目20-1	③サークル等の発表(利用者様も 一緒に見たり、聴いたり、一部参 加する等) 感染予防対策により受け入れが 難しい場合あり			

2	施設名	活動内容	曜日・時間	年齢・性別	施設負担
	介護老人保健施設 茨戸アカシアハイツ	①工作(簡単なもの) 5～6人の入所者様に対して 季節の飾り物を作成するお手 伝い  ②ドライヤー掛け  ③シーツ交換	①13:30～14:00  ②月火木金 10:00～11:30 14:00～16:00  ③平日 10:00～11:30 14:00～15:30	①高校生・ 学生・一 般・シニア  ②③ 一般・シニ ア	交通費:有 食事:無 ボラ保:有 上靴 動きやすい 服装  交通費は規 定により1回 500円支給
	住所				
	〒002-8042 札幌市北区東茨戸2条3丁 目2-5				

3	施設名	活動内容	曜日・時間	年齢・性別	施設負担
	社会福祉法人 百合の会 特別養護老人ホーム オニオンコート	《特養》 ①お話し相手(傾聴ボランティア) 入浴後のドライヤー、移動補助 清拭(捨て布)切り、車椅子清掃 や施設内の清掃 趣味活動(囲碁・将棋・麻雀等) 《デイサービス》 ②お茶出し、お話し相手、余暇活 動の補助(カラオケ、折り紙、工作 等) 入浴後のドライヤー、移動補助 ③レクの準備、補助 シーツ交換 《グループホーム》 ④お茶出し、お話し相手、余暇活 動の補助(カラオケ、折り紙、工作 等) レクの準備、補助	①応相談 10:00～16:30 一時間から可  ②10:00～12:00  ③13:30～15:00  ④応相談 13:00～16:30 一時間から可  ①、④土曜可 ②～④祝日可	不問	交通費:有 食事:無 ボラ保:有 動きやすい 服装
	住所				
	〒002-8081 札幌市北区百合が原11丁 目185-13				



## 【日常的なボランティア】受入メニュー(高齢関係)

★印は「介護サポートポイント事業」受入施設です

1	施設名	活動内容	曜日・時間	年齢・性別	施設負担
	小規模多機能 丸心ふわり	①お掃除、窓ふきなど	平日 9:30～11:30	学生・一 般・シニア	交通費:有 食事:無 ボラ保:無
	住 所				
	〒002-0856 札幌市北区屯田6条6丁目 4-48				

2	施設名	活動内容	曜日・時間	年齢・性別	施設負担
	グループホーム丸心	①お茶碗洗いや洗濯干し 利用者様のお話し相手	月～土 10:00～15:30	学生・一 般・シニア	交通費:有 食事:有 ボラ保:無
	住 所				
	〒002-0856 札幌市北区屯田6条6丁目 4-45				

3	施設名	活動内容	曜日・時間	年齢・性別	施設負担
	ポプラ会	①ヨガ・あへあほ体操等の指導 ②健康・医療・介護・終活・防災 等についての講座	①②第1・3木曜 13:00～15:30	不問	交通費:無 食事:無 ボラ保:無
	住 所				
	〒001-0045 札幌市北区麻生町6丁目9- 3				

## 【日常的なボランティア】受入メニュー(高齢関係)

★印は「介護サポートポイント事業」受入施設です

1	施設名	活動内容	曜日・時間	年齢・性別	施設負担
	ケアセンター ら・せれな	《介護老人福祉施設》 ①オセロ・囲碁・将棋相手 お散歩同行(車いす介助あり) ②ダンス等の披露 (フラダンス・社交ダンス・日舞) 歌や楽器演奏の披露 (5名以内のグループ希望)	① 10:00～15:30の間 土曜祝日可 ②午後希望 ③8:30～10:30 13:00～14:30 土曜可	不問	交通費:有 食事:有 ボラ保:有 独自のボランティア規定があるのでご相談ください 動きやすい服装 マスク着用
	住所	《デイサービス》 ③お茶配り 下膳の残りを手伝ってもらうこともあります			
	〒002-8081 札幌市北区百合が原3丁目1-1				

2	施設名	活動内容	曜日・時間	年齢・性別	施設負担
	同上	④コップ等片付け、テーブル拭き ドリンクサーバー清掃、ゴミ回収 ゴミ箱袋交換、洗濯物干し ⑤送迎車の洗車、清掃 ⑥絵手紙指導	④15:00～16:00 土曜祝日可 ⑤10:30～14:30 土曜祝日可 ⑥火曜 10:00～11:30 ⑦木曜 10:00～11:30	④～⑨ 一般・シニア	交通費:有 食事:有 ボラ保:有 独自のボランティア規定があるのでご相談ください 動きやすい服装 マスク着用
	住所	⑦エコクラフト手伝い	⑧ 月～土(6～9月) 天気の良い日		
		⑧畑や花壇の草取り・水やり	⑨水土 祝日可		
		⑨移動販売付き添い			

3	施設名	活動内容	曜日・時間	年齢・性別	施設負担
	株式会社 あいがった デイサービスセンター 尻	①傾聴ボランティア	平日 祝日可	不問	交通費:無 食事:無 ボラ保:無 弁当持参
	住所				
	〒002-0859 札幌市北区屯田9条5丁目2-1ツインズR T1号室				

## 【日常的なボランティア】受入メニュー(高齢関係)

★印は「介護サポートポイント事業」受入施設です

	施設名	活動内容	曜日・時間	年齢・性別	施設負担
1	一般社団法人逢縁 デイサービス練	①掃除 台所回り(おやつ出し、茶碗洗い) 利用者様とお話 昼食の準備	①平日 10:00～15:30 2～3時間程度	不問	交通費:有 食事:有 ボラ保:無 交通費上限 1,000円  食事は利用者様と一緒に食べてもらいます
	住所				
	〒001-0032 札幌市北区北32条西2丁目 3-22 センチュリー32				

	施設名	活動内容	曜日・時間	年齢・性別	施設負担
2	フェリスヴィラ東茨戸	応相談	応相談	不問	交通費: 食事: ボラ保:
	住所				
	〒002-8042 札幌市北区東茨戸2条2丁目 7-20				

	施設名	活動内容	曜日・時間	年齢・性別	施設負担
3	合同会社 OKS デイサービスゆい	①台所仕事 洗い物 食事の用意	水・木 11:30～13:00	一般・シニア	交通費:有 食事:無 ボラ保:無
	住所				
	〒001-0901 札幌市北区新琴似1条3丁目 1-16 デイサービスゆい				

## 【日常的なボランティア】受入メニュー（高齢関係）

★印は「介護サポートポイント事業」受入施設です

1	施設名	活動内容	曜日・時間	年齢・性別	施設負担
	社会福祉法人 禎心会 デイサービスセンター ら・そしあ	①日常生活の補助 ご利用者様へのお茶配り、麻雀・囲碁・将棋等テーブルゲームのお相手、カラオケの補助  ②余暇活動の指導 音楽活動等集団で行える活動 制作活動等	①～③ 月～土 10:00～15:30	不問	交通費:有 食事:有 ボラ保:有
	住所	③演奏等余興の披露			
	〒001-0921 札幌市北区新川1条6丁目 3-3				

2	施設名	活動内容	曜日・時間	年齢・性別	施設負担
	合同会社レゾンドトール 地域密着型通所介護 デイスパゆあみ	①お話し相手 浴室掃除、洗濯もの干し 配茶・配膳 調理の補助、食器洗い等	①9:30～16:45  土曜祝日可	不問	交通費:無 食事:有 ボラ保:有 上靴 私服  交通費は 応相談
	住所				
	〒002-8064 札幌市北区拓北4条1丁目 17-4				

3	施設名	活動内容	曜日・時間	年齢・性別	施設負担
	あさぶ元気塾	①高齢者の見守りと健康維持 を目的としたサロン	第1木曜 第4火曜  9:40～11:00	学生・一般	交通費:無 食事:無 ボラ保:無
	住所				
	〒001-0039 札幌市北区北39条西5丁目 3-5 麻生総合センター内				

## 【日常的なボランティア】受入メニュー(高齢関係)

★印は「介護サポートポイント事業」受入施設です

1	施設名	活動内容	曜日・時間	年齢・性別	施設負担
	新琴似2の3福祉の会 サロンライラック	10:00～11:00まで 体操やゲーム、歌など 11:00～11:30 茶話会  6/13 体操・フラフープくぐり 6/26 昼食会	10:00～11:30	不問	交通費:無 食事:無 ボラ保:無
	住所	9/19、10/17、11/14、1/16 2/13、3/13 内容未定			
	〒001-0903 札幌市北区新琴似3条8丁目 1-45 新琴似西会館				

2	施設名	活動内容	曜日・時間	年齢・性別	施設負担
	(株)モナミコーポレーション 小規模多機能型ホーム モナミ	相談	相談		交通費: 食事: ボラ保:
	住所				
	〒011-0037 札幌市北区北37条西6丁目 1-26				

3	施設名	活動内容	曜日・時間	年齢・性別	施設負担
	介護老人保健施設 サンビオーズ新琴似	①アミューズメントルーム(ゲームコーナー)の手伝い、補助 ゲーム機の拭き掃除 利用者さんと一緒にゲーム 等  ②利用者さんへのお茶出し 昼食前にはお茶の交換も  ③各レクリエーション実施部屋の 清掃 拭き掃除 掃除機かけ 等	①月～土 13:30～15:00  ②月～土 9:00～12:00  ③月～土 14:30～16:00	不問	交通費:無 食事:無 ボラ保:有 動きやすい 服装  ①エプロン
	住所				
	〒001-0902 札幌市北区新琴似2条5丁目 1-1				

## 【日常的なボランティア】受入メニュー(高齢関係)

★印は「介護サポートポイント事業」受入施設です

施設名	活動内容	曜日・時間	年齢・性別	施設負担	
1 社会福祉法人三草会 総合福祉拠点 三草会 リハケアセンター篠路	①趣味活動 縫物・編物や華道・茶道 以後・将棋・麻雀  ②趣味活動 書道・絵画 楽器演奏や歌の会  ③お手伝い 利用者様と一緒に話し お茶出し、ドライバー掛け 外出行事等の補助	10～15時 お気軽にご相談 ください  土曜祝日可	不問	交通費:有 食事:無 ボラ保:無 交通費の上限 1000円まで  上履き エプロン 持参	
					住所
					〒002-8021 札幌市北区篠路1条2丁目 2-1

施設名	活動内容	曜日・時間	年齢・性別	施設負担	
2 グループホーム あいの里ふあみりあ	①利用者様のお話し相手 余暇活動の補助(ゲーム・折 り紙 や工作など) ②レクリエーションの補助	①② 13:00～15:00 土日可	①② 高校生 学生 一般	交通費:無 食事:無 ボラ保:無 動きやすい 服装	
					住所
					〒002-8074 札幌市北区あいの里4条3 丁目1-10

施設名	活動内容	曜日・時間	年齢・性別	施設負担	
3 小規模多機能ホーム和	①手工芸 手芸・工芸(簡単なもの)、折 り紙、ゲーム、体操等の共同作 業を中心とした活動  ②音楽 楽器の演奏・音楽的踊りの 披露	①② 月一回 13:00～16:00	①② 学生・一般 シニア	交通費:有 食事:無 ボラ保:無 お昼からの ため昼食なし	
					住所
					〒002-8024 札幌市北区篠路4条8丁目 9-1



## 【日常的なボランティア】受入メニュー(児童関係)

★印は「介護サポートポイント事業」受入施設です

施設名	活動内容	曜日・時間	年齢・性別	施設負担
1	児童養護施設 柏葉荘	①1時間程度 土日可  ②自由 土日祝可	①高校生・ 学生・一般  ② 学生・一般	交通費:無 食事:無 ボラ保:   施設の昼食 利用の場合 350円
	住所			
〒002-8022 札幌市北区篠路2条9丁目 1-15				

施設名	活動内容	曜日・時間	年齢・性別	施設負担
2	認定こども園 おーるまいてい屯田園	①食事介助、子供の見守りなど  月～土 7:00～18:00	不問	交通費:無 食事:無 ボラ保:有   弁当持参
	住所			
〒002-0856 札幌市北区屯田6条10丁目 7-25 メディカル旭豊2F				

施設名	活動内容	曜日・時間	年齢・性別	施設負担
3	児童発達支援・放課後デ イサービス ぷれじーる	① 公園へ行き、お子様たちと一緒 に鬼ごっこやリレーなどの集団 遊びをする。 室内遊びではお子様たちと一 緒にカードゲームなどをする	学生・一 般・シニア	交通費:無 食事:無 ボラ保:無 弁当持参 動きやすい 服装
	住所			
〒002-8026 北区篠路6条5丁目1-1				

## 【日常的なボランティア】受入メニュー(児童関係)

★印は「介護サポートポイント事業」受入施設です

施設名	活動内容	曜日・時間	年齢・性別	施設負担	
1	児童デイサービス コンチェルト	①幼児は遊びを通して支援 ②児童は遊びと学習を通して支援 ③遊びや学習を通しての発達支援(学童)	①平日 10:00~12:00 ②15:00~17:00 16:00~18:00 ③土曜 10:00~12:00	不問	交通費:有 食事:無 ボラ保:無 弁当持参
	住所				
	〒001-0023 北区北23条西5丁目2-31 Jビル2F				

施設名	活動内容	曜日・時間	年齢・性別	施設負担	
2	児童デイサービス コンチェルト第2	①幼児は遊びを通して支援 ②児童は遊びと学習を通して支援	①平日 13:00~15:00 ②平日 15:00~17:00 16:00~18:00	不問	交通費:有 食事:無 ボラ保:無 弁当持参
	住所				
	〒001-0023 北区北23条西5丁目2-31 Jビル2F				

施設名	活動内容	曜日・時間	年齢・性別	施設負担	
3	特定非営利活動法人 大志会	①通所する未就学児及び小学生~高校生の遊びや見守り	月~土 14:00~17:00	不問	交通費:相談 食事:無 ボラ保:有 駐車場有
	住所				
	〒002-8074 札幌市北区あいの里4条5丁目10-2 クラークビル1F				

## 【日常的なボランティア】受入メニュー(児童関係)

★印は「介護サポートポイント事業」受入施設です

1	施設名	活動内容	曜日・時間	年齢・性別	施設負担
	すくすくひろば	①遊具等の準備、消毒、受付 遊びの見守り ミニイベント手伝い 片付け	第4金曜 (12月のみ第3) 10:00~11:30 準備は9:30~	不問	交通費:無 食事:無 ボラ保:有
	住所				
	札幌市北区屯田5条6丁目 3-21 屯田地区センター内				

2	施設名	活動内容	曜日・時間	年齢・性別	施設負担
	札幌市新川児童会館	①読み聞かせ ②折り紙等昔遊び	①要相談 ②要相談 土曜可	不問	交通費:無 食事:無 ボラ保:有
	住所				
	〒001-0924 札幌市北区新川4条11丁目 5-16				

3	施設名	活動内容	曜日・時間	年齢・性別	施設負担
	札幌市篠路児童会館	①小学生と一緒に遊びを行う 外遊びや体育館での活動もあり	①平日 15:00~17:00 土曜 10:00~17:00  3時間程度	学生・一 般・シニア	交通費:無 食事:無 ボラ保:無 上靴 帽子
	住所				
	〒002-8024 札幌市北区篠路4条9丁目 3-1				

## 【日常的なボランティア】受入メニュー(児童関係)

★印は「介護サポートポイント事業」受入施設です

	施設名	活動内容	曜日・時間	年齢・性別	施設負担
1	北区保育・子育て支援センター (ちあふる・きた)	①絵本の読み聞かせ 絵本修理、雑巾縫い、畑づくり 園芸、保育教材準備等 ※状況に応じての受入	平日 9:00~17:00  AM・PMのみの活動	不問	交通費:無 食事:無 ボラ保:無 水分 活動しやすい服装
	住所				
	〒001-0025 札幌市北区北25条西3丁目 3-3				

	施設名	活動内容	曜日・時間	年齢・性別	施設負担
2	おやこのとまり木	①工作、風船パレー (学習)	月・木 10:30~12:30  日曜可	不問	交通費:有 食事:無 ボラ保:有 食事はたまにあり
	住所				
	〒001-0902 札幌市北区新琴似2条8丁目 1-20 新川・新琴似地区センター 内				

	施設名	活動内容	曜日・時間	年齢・性別	施設負担
3	親子で遊ぶ るるんサロン	① おもちゃや遊具、ゲーム等で遊ぶ 工作、絵本の読み聞かせ 劇やボードビル、体操等を親子 で楽しむ	6月、12月 第2土曜 10:00~11:30	不問	交通費:無 食事:無 ボラ保:有
	住所				
	〒002-8012 札幌市北区太平12条2丁目 1-17 大平百合が原地区センター 内				

## 【日常的なボランティア】受入メニュー(児童関係)

★印は「介護サポートポイント事業」受入施設です

1	施設名	活動内容	曜日・時間	年齢・性別	施設負担
	ドリームランド	①絵本の読み聞かせ、手遊び おもちゃ遊び 保育士や保健師による子育て 相談 保護者同士の交流等	第1・3金曜 10:00～11:00	不問	交通費:無 食事:無 ボラ保:無
	住所				
	〒002-8012 札幌市北区太平12条2丁目 1-17 大平百合が原地区センター 内				

2	施設名	活動内容	曜日・時間	年齢・性別	施設負担
	キラキラタイム	①就学前の子供のイベント 子どもの見守りと子どもの世話 年3回(8、12、2月) 見学のみでも可	9:30～11:30	学生・一般	交通費:無 食事:無 ボラ保:無
	住所				
	〒001-0039 札幌市北区北39条西5丁 目3-5 麻生総合センター内				

3	施設名	活動内容	曜日・時間	年齢・性別	施設負担
	幼保連携型認定こども園 Cinq perles 幼稚園 (サンクパール)	①子どもの見守り 教材準備 その他保育士の補助	月～土 7:00～19:00 の間	高校生 学生・一般 シニア	交通費:有 食事:有 ボラ保:無 給食提供
	住所				
	〒002-8027 札幌市北区篠路7条6丁目 3-8				

## 【日常的なボランティア】受入メニュー(児童関係)

★印は「介護サポートポイント事業」受入施設です

1	施設名	活動内容	曜日・時間	年齢・性別	施設負担
	重心型児童発達支援・放課後等デイサービスわがお	①利用児童への絵本読み聞かせや制作活動、散歩等の支援を一緒にしていただきます	月～土 13:00～17:00の間	中学生 高校生 学生・一般	交通費:無 食事:無 ボラ保:無 服装自由
	住所				
	〒002-8073 札幌市北区あいの里3条5丁目1-5				

2	施設名	活動内容	曜日・時間	年齢・性別	施設負担
	放課後児童等デイサービス 児童発達支援 ウイズユーまんまる篠路	①外出イベント	土曜祝日 11:00～17:00	高校生 学生・一般	交通費:有 食事:無 ボラ保:無 弁当持参
	住所				
	〒002-8028 札幌市北区篠路8条6丁目13-10 OMレジデンス1F				

3	施設名	活動内容	曜日・時間	年齢・性別	施設負担
					交通費: 食事: ボラ保:
	住所				



## 【日常的なボランティア】受入メニュー(障がい・児童関係)

★印は「介護サポートポイント事業」受入施設です

1	施設名	活動内容	曜日・時間	年齢・性別	施設負担
	大藤児童デイサービス ふわりとんでん	①療育を必要とする子どもの 見守り・遊び相手になる	平日 13:00～17:00 土曜 10:00～14:00	高校生 学生・一般 シニア	交通費:無 食事:無 ボラ保:無
	住所				
	〒002-0858 北区屯田8条8丁目2-8				

2	施設名	活動内容	曜日・時間	年齢・性別	施設負担
	社会福祉法人 北海道クリスチャンセン ター 家庭福祉相談室	①朝のミーティング 利用者さんとの活動 (遊びや食事見守り等) 終了後の清掃、ミーティング	月水金 9:30～14:00 木 13:00～17:00	学生・一般 シニア	交通費:有 食事:無 ボラ保:有 交通費往復 1,000円まで  動きやすく 汚れてもいい 服装
	住所				
	〒060-0807 札幌市北区北7条西6丁目 2-30				

3	施設名	活動内容	曜日・時間	年齢・性別	施設負担
	どろんこクラブ	①子どもたちと一緒に畑作業を します。指先を使う作業や力仕 事へのお手伝いをお願いします す	5～10月 毎週土曜 8:30～15:30	学生・一般 シニア	交通費:無 食事:有 ボラ保:有 畑作業がで きる服装
	住所				
	〒002-8081 札幌市北区百合が原3丁目 7-5				

## 【日常的なボランティア】受入メニュー(障がい関係)

★印は「介護サポートポイント事業」受入施設です

1	施設名	活動内容	曜日・時間	年齢・性別	施設負担
	障害福祉サービス事業所 えるむ	①一般企業から受注している 下請作業(軽作業)を通した就 労訓練の補助	平日 9:00~16:00	不問	交通費: 食事: ボラ保: 弁当持参
	住所				
	〒060-0808 札幌市北区北8条西6丁目 2-15				

2	施設名	活動内容	曜日・時間	年齢・性別	施設負担
	社会福祉法人 札幌会 生活介護事業所 ゆめいろ	①活動、レクリエーションの補 助 ②施設内外の整備、清掃	①② 月~土 9:00~15:00	①② 高校生 学生・一般 シニア	交通費:有 食事:無 ボラ保:有
	住所				
	〒001-0901 札幌市北区新琴似1条12丁 目6-47				

3	施設名	活動内容	曜日・時間	年齢・性別	施設負担
	就労継続支援B型 はなび	①利用者さんのサポート お話しやチラシ折り・シュレッ ターなどの介助 ②小物製作 利用者さんとお話しをしながら 手芸(知育玩具)の制作 ③行事サポート ①②で数回来ていただいた方 7/27 夏祭り 12/14 クリスマス会	①② 月~土 10:00~15:00  ③土曜 時間未定	①~③ 学生・一般 シニア	交通費:無 食事:有 ボラ保:無 ①③ 動きやすい 服装
	住所				
	〒002-8007 札幌市北区太平7条4丁目 8-6				

## 【日常的なボランティア】受入メニュー(その他)

★印は「介護サポートポイント事業」受入施設です

1	施設名	活動内容	曜日・時間	年齢・性別	施設負担
	一般社団法人 札幌YWCA	①コミュニティカフェ事業 Y's Café ウェイトレス 調理作業 製菓作業 等	月～土 10:00～17:00 うち2～3時間程 度	高校生 学生・一般 シニア	交通費:無 食事:無 ボラ保:無 弁当持参  食事はボラ ンティア価 格で提供も 可能 コーヒー1杯 150円
	住 所				
	札幌市北区北7条西6丁目 2-30 北海道クリスチャンセン ター				

2	施設名	活動内容	曜日・時間	年齢・性別	施設負担
					交通費: 食事: ボラ保:
	住 所				

3	施設名	活動内容	曜日・時間	年齢・性別	施設負担
					交通費: 食事: ボラ保:
	住 所				

## 【ボランティア体験】受入メニュー（高齢関係）

★印は「介護サポートポイント事業」受入施設です

施設名	活動内容	曜日・時間	年齢・性別	施設負担	
<b>1</b>	デイサービスセンター 花あかり	①お話相手、ゲーム、折り紙等の共同作業  ②特技を活かした活動	①②10:00～16:00 土曜可	①② 学生・一般・シニア	交通費： 食事： ボラ保：有
	住所				
	001-0023 札幌市北区北23条西3丁目1-3				

施設名	活動内容	曜日・時間	年齢・性別	施設負担
<b>2</b>	デイサービスセンター はる北17条	平日 10:00～15:00	学生・一般・シニア	交通費：無 食事：無 ボラ保：有 ジャージ・ジーパン以外 弁当持参
	住所			
	〒001-0017 北区北17条西3丁目2-1			

施設名	活動内容	曜日・時間	年齢・性別	施設負担
<b>3</b>	株式会社 縹色 春の歌	①月～土 9:30～16:00	不問	交通費：無 食事：有 ボラ保：無
	住所			
	〒002-8064 札幌市北区拓北4条3丁目12-16			

## 【ボランティア体験】受入メニュー（高齢関係）

★印は「介護サポートポイント事業」受入施設です

1	施設名	活動内容	曜日・時間	年齢・性別	施設負担
	北区介護予防センター新道南	介護予防教室の会場設営、参加者受付、片付け ①新陽会館（北区北26条西15丁目4-8） ②幌北会館（北区北17条西5丁目1-7） ③北会館（北区北29条西7丁目3-15）	①毎月第2金曜 9:30～11:30 ②毎月第1金曜 9:30～11:30 ③毎月第4木曜 13:00～15:00	不問	交通費：無 食事：無 ボラ保：無
	住所				
	〒001-0024 札幌市北区北24条西5丁目 札幌サンプラザ5階				

2	施設名	活動内容	曜日・時間	年齢・性別	施設負担
	小規模多機能エルムの森	特に指定なし	土日祝可	不問	交通費：無 食事：有 ボラ保：無
	住所				
	〒001-0033 札幌市北区北33条西12丁目1-13 楽明館33				

3	施設名	活動内容	曜日・時間	年齢・性別	施設負担
	あるカフェ33	特に指定なし	土日祝可	不問	交通費：無 食事：有 ボラ保：無
	住所				
	〒001-0033 札幌市北区北33条西12丁目1-13 楽明館33				

## 【ボランティア体験】受入メニュー(高齢関係)

★印は「介護サポートポイント事業」受入施設です

1	施設名	活動内容	曜日・時間	年齢・性別	施設負担
	小規模多機能コスモス	特に指定なし	土日祝可	不問	交通費:無 食事:有 ボラ保:無
	住所				
	〒002-0852 札幌市北区屯田2条1丁目 7-7 楽ゆう館ポプラ通				

2	施設名	活動内容	曜日・時間	年齢・性別	施設負担
	あるカフェコスモス	特に指定なし	土日祝可	不問	交通費:無 食事:有 ボラ保:無
	住所				
	〒002-0852 札幌市北区屯田2条1丁目 7-7 楽ゆう館ポプラ通				

3	施設名	活動内容	曜日・時間	年齢・性別	施設負担
	住所				



## 【ボランティア体験】受入メニュー（高齢関係）

★印は「介護サポートポイント事業」受入施設です

	施設名	活動内容	曜日・時間	年齢・性別	施設負担
1	新川エバーライフ	①施設の花畑の花植えや、雑草取りをしていただきます。 (物品は施設で用意します)  ②車いすの清掃 カーテンの洗濯等  ③入浴後のドライヤー掛け 折り紙等の趣味活動の補助 話し相手	①～③ 平日 時間は要相談  午前・午後どちらか1～2時間程度での活動	①～③ 一般・シニア	交通費:無 食事:無 ボラ保:無
	住所				
	〒001-0930 札幌市北区新川715番地2				

	施設名	活動内容	曜日・時間	年齢・性別	施設負担
2	介護老人保健施設 セージュ新琴似	ご相談ください			交通費:有 食事:無 ボラ保:無
	住所				
	〒001-0915 札幌市北区新琴似町787番地2-3				

	施設名	活動内容	曜日・時間	年齢・性別	施設負担
3	特別養護老人ホーム 七色の風	①お散歩  ②麻雀等	①②月～土 10:00～15:30の 中で応相談  祝日可	不問	交通費:有 食事:有 ボラ保:有 食事については応相談
	住所				
	〒002-0859 北区屯田9条9丁目5-15				

## 【ボランティア体験】受入メニュー（高齢関係）

★印は「介護サポートポイント事業」受入施設です

1	施設名	活動内容	曜日・時間	年齢・性別	施設負担
	デイサービスセンター 七色の風	①体操・傾聴 (20分ほど高齢者向けの体操 ができる方)  ②創作活動 (ちぎり絵、お花づくり)  ③配膳手伝い お茶出し	①月～土 10:30～11:30  ②月～土 13:00～15:00  ③月～土 11:15～12:15  祝日可	不問	交通費:有 食事:無 ボラ保:有 独自のボラ ンティアポイ ント制度あ り
	住所				
	〒002-0859 北区屯田9条9丁目5-15				

2	施設名	活動内容	曜日・時間	年齢・性別	施設負担
	社会福祉法人 百合の会 特別養護老人ホーム オニオンコート	①お話相手(傾聴ボランティア) 余暇活動の補助(手芸、囲碁 等)	応相談 10:00～16:30  土曜可	不問	交通費:有 食事:無 ボラ保:有 動きやすい 服装
	住所				
	〒002-8081 札幌市北区百合が原11丁 目185-13				

3	施設名	活動内容	曜日・時間	年齢・性別	施設負担
	株式会社 あいがった デイサービスセンター風	①傾聴ボランティア	平日 祝日可	不問	交通費: 食事: ボラ保: 弁当持参
	住所				
	〒002-0859 札幌市北区屯田9条5丁目 2-1ツインズR T1号室				

## 【ボランティア体験】受入メニュー（高齢関係）

★印は「介護サポートポイント事業」受入施設です

1	施設名	活動内容	曜日・時間	年齢・性別	施設負担
	合同会社レゾンドール 地域密着型通所介護 デイスパゆあみ	①お話し相手 浴室掃除、洗濯もの干し 配茶・配膳 調理の補助、食器洗い等	①9:30～16:45  土曜祝日可	不問	交通費：無 食事：有 ボラ保：有 上靴 私服  交通費は 応相談
	住所				
	〒002-8064 札幌市北区拓北4条1丁目 17-4				

2	施設名	活動内容	曜日・時間	年齢・性別	施設負担
	介護老人保健施設 サンビオーズ新琴似	①アミューズメントルーム（ゲームコーナー）の手伝い、補助 ゲーム機の拭き掃除 利用者さんと一緒にゲーム 等  ②利用者さんへのお茶出し 昼食前にはお茶の交換も  ③各レクリエーション実施部屋の	①月～土 13:30～15:00  ②月～土 9:00～12:00  ③月～土 14:30～16:00	不問	交通費：無 食事：無 ボラ保：有 動きやすい 服装  ①エプロン
	住所	清掃 拭き掃除 掃除機かけ 等			
	〒001-0902 札幌市北区新琴似2条5丁目 1-1				

3	施設名	活動内容	曜日・時間	年齢・性別	施設負担
					交通費： 食事： ボラ保：
	住所				