

# 厚別区ボランティア 活動内容一覧表 <体験版> <2024>

## 【目次】

- ① 高齢者関係……………P1～
- ② 障がい者関係……………P10～
- ③ 児童関係……………P13～

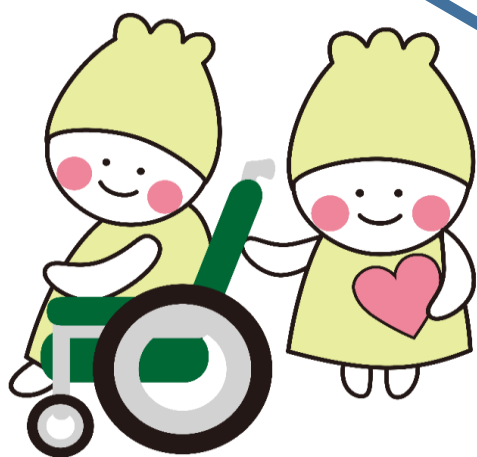
## おねがい

### ◆申込方法について

厚別区社会福祉協議会(下記参照)までご連絡ください。詳しいご相談に応じております。

### ◆ボランティア保険の加入受付は、厚別区社会福祉協議会の他各区社会福祉協議会、札幌市社会福祉協議会ボランティア活動センターで行っております。

### ◆約束の時間に急に行けなくなってしまった場合は、必ず担当者へ連絡してください。



☆発行☆

札幌市厚別区社会福祉協議会

札幌市厚別区1条5丁目厚別区民センター1階  
(電話) 895-2483/FAX 896-4260

発行日 2024年12月20日



# 【施設の種類について】



高齢者	特別養護老人ホーム	食事、入浴、排せつなど介護の重い方(要介護度3~5)の方が主に利用されています。「地域密着型」とは定員の少なく小規模な施設のことを言います。
	介護老人保健施設	病状が安定し、リハビリレーションに重点をおいたケアが必要な方が利用している施設です。利用者は家庭への復帰をめざし、医学的な管理のもとで、日常生活の介護や機能訓練を受けています。
	小規模多機能型居宅介護	高齢者が可能な限り自立した日常生活を送ることができるよう、利用者の希望により、施設への「通い」を中心として、短期間の「宿泊」や利用者の自宅への「訪問」を組合せ、家庭的な環境と地域住民との交流の下で日常生活上の支援や機能訓練を行う施設です。
	養護老人ホーム	65歳以上で、環境上や経済的理由により、居宅で養護を受けることが困難な高齢者が生活している施設です。
	デイサービス	自宅で暮らす高齢者が通って、入浴・リハビリ・レクリエーション等を行っています。
	有料老人ホーム	おおむね65歳以上の高齢者を入所対象とした、食事、相談助言、余暇活動、保健衛生などのサービスを提供しています。
	グループホーム(認知症対応型共同生活介護)	認知症状態にある高齢者が少人数で共同生活をし、家庭的な雰囲気の中で、介護スタッフによる入浴や排せつ、食事などの日常生活の支援や機能訓練を受けられています。
	デイケア(通所リハビリテーション)	介護老人保健施設や医療機関などで日常生活上の支援やリハビリテーションのほか、その人の目標に合わせた選択的なサービス(運動機の機能向上、栄養改善、口腔機能の向上)が提供されています。
	ケアハウス	軽費老人ホームのひとつで、60歳以上で、家庭環境、住宅事情等の理由により、居宅で生活することが困難な方が利用する施設です。
障がい	障がい者支援施設	障がいのある方が入所し、入浴、食事等の介護、その他日常生活の支援を行う施設です。
	生活介護事業所	日中、入浴や排せつ、食事の介助を行ったり、その他日常生活の支援を行う事業所です。
	就労移行支援事業所	就職を希望する65歳未満の障がいのある方に、就労に必要な知識や技術の習得等就労に向け支援を行う事業所です。
	就労継続支援事業所(A・B)	障がいのある方が通所し、生産活動や就労に必要な知識や能力の向上のため必要な訓練等を行う事業所です。雇用契約に基づく就労可能な方が利用するA型と、雇用計画に基づく就労が困難な方が通うB型に分かれます。
	地域活動支援センター	障がいのある方が製品づくりなどを通じて、社会参加や日中活動などを行う場所です。
	地域共同作業所	障がいのある方が、製品づくりなどを通じて社会参加や日中活動などを行う場です。
子ども	児童会館・ミニ児童会館	異年齢集団での遊びをとおして、仲間作りをすすめ、子ども達の校外(放課後)生活を豊かにし、地域における交流を深めることを目的として設置された施設。対象は高校生までのお子さん、ミニ児童会館は近隣の小学生対象。
	保育園	何らかの理由により、自宅で十分な保育が受けられない0歳~小学校入学前までの子供を預かる施設です。
	母子生活支援施設	生活や就職等支援の必要な母子を対象に、保護や自立促進のための支援を行う施設です。
★介護サポートポイント事業	65歳以上の市民の方限定の活動です。ボランティア活動を通していきいきと地域で活動していただき、自身の介護予防につなげていただくことを目的としています。市内の受入施設(介護老人福祉施設、介護老人保健施設)で活動を行うと活動時間に応じてポイントが付与され、1ポイント100円で申請により換金できます。介護サポーターとして活動していただくためには、研修の受講と登録手続きが必要です。登録者にはポイントを貯める手帳が交付されます。(年間50ポイントが上限です。)	

	施設名	活動内容	曜日・時間	年齢・性別	施設負担
1	社会福祉法人溪仁会 あおば デイサービスセンター	①お茶、お水のお渡し ②昼食配膳 ③ドライヤーかけ ④趣味活動  ボランティア様の特技を 生かした趣味活動の提供 (花など)	①～③月～土 8:30～12:00  ④13:00～14:30	不問	交通費:有 400円 食事:有 ボ保険:無
	住所				
	〒004-0021 札幌市厚別区青葉町 4丁目10-27				

	施設名	活動内容	曜日・時間	年齢・性別	施設負担
2	★協立いつくしみの会 デイサービスセンター かりふ	①将棋や囲碁、オセロの相手 花札、麻雀の相手 ②お話相手、レクリエーションの お手伝い	①②月～土 14:00～15:30	不問	交通費:有 食事:無 ボ保険:有
	住所				
	〒004-0055 札幌市厚別区厚別中央 5条6丁目5-1				

	施設名	活動内容	曜日・時間	年齢・性別	施設負担
3	聖陵デイサービスセンター	傾聴ボランティア 利用者との交流	月～土	大学生以上 不問	交通費:無 食事:無 ボ保険:無
	住所				
	〒004-0004 札幌市厚別区厚別東 4条2丁目1-1				

	施設名	活動内容	曜日・時間	年齢・性別	施設負担
4	社会福祉法人栄和会 デイサービスセンター あつべつ南5丁目	①お話し相手 ②施設内の清掃 ③お茶出し ④囲碁、将棋の相手	①～③月～土 10:00～16:00  ④月～土 10:00～12:00 13:30～15:30	不問	交通費:有 食 事:無 ボ保険:有
	住 所				
	〒004-0022 札幌市厚別区厚別南 5丁目1-10				

	施設名	活動内容	曜日・時間	年齢・性別	施設負担
5	デイサービス はーとのえがお	趣味活動(手芸、工作、物 作り、折り紙など)指導、補助	月・火・金・土 10時～16時の間	高校生 学生(専・大) 一般・シニア 性別不問	交通費:無 食 事:無 ボ保険:無  ※食事は活 動内容、時 間により有
	住 所				
	〒004-0041 札幌市厚別区大谷地東 2丁目6-1				

	施設名	活動内容	曜日・時間	年齢・性別	施設負担
6	★社会福祉法人 ほくろう福祉協会 デイサービスC 青葉のまち	①ドライヤーかけ・整髪 ②お茶出し・片付け ③将棋や囲碁・オセロの相手 ④手芸・簡単な調理・書道・ 生け花などを一緒に ⑤ボランティアさんが得意な事	①～⑤月～土 9:00～15:00の 中で都合のいい 曜日と時間	不問	交通費:無 食 事:無 ボ保険:無
	住 所				
	〒004-0021 札幌市厚別区青葉町 15丁目18-1				

	施設名	活動内容	曜日・時間	年齢・性別	施設負担
7	医療法人 中山会 デイサービスセンター パウロ温泉	①書道、手芸、木工、工芸などを教えていただける方 ②囲碁、将棋、麻雀などを一緒に楽しんでいただける方 ③傾聴(認知症の方との関わりも含む)	①月～金 10:30～15:00 ②月～金 13:00～15:00 ③月～金 13:00～15:00	不問	交通費:無 食事:無 ボ保険:有
	住所				
	〒004-0002 札幌市厚別区厚別東 2条6丁目4-10				

	施設名	活動内容	曜日・時間	年齢・性別	施設負担
8	デイサービスセンター らいふてらす厚別東	①お話し相手 ②演芸(舞踊、手品、楽器演奏など披露して頂ける方)	①月～日 10:00～16:00 ②月～日 13:30～15:30	不問	交通費:無 食事:無 ボ保険:無 ※弁当持参
	住所				
	〒004-0003 札幌市厚別区厚別東 3条4丁目4-18				

	施設名	活動内容	曜日・時間	年齢・性別	施設負担
9	リハビリ特化型デイサービス ひだまり	お話し相手	月～土 10:00～11:00 月～金 14:00～15:00	不問	交通費:無 食事:無 ボ保険:無
	住所				
	〒004-0054 札幌市厚別区厚別中央 4条4丁目2-3 ハイツアゼリアD				

	施設名	活動内容	曜日・時間	年齢・性別	施設負担
10	★特別養護老人ホーム 青葉のまち	①車いすの清掃 ②つくろいもの ③趣味活動(歌、体操)	①～③月～土 時間は応相談	不問	交通費:無 食事:無 ボ保険:無  1回400円を 活動費として 用意してい ます
	住 所				
	〒004-0021 札幌市厚別区青葉町 15丁目18-1				

	施設名	活動内容	曜日・時間	年齢・性別	施設負担
11	★地域密着型 特別養護老人ホーム マリア園	①ユニット内でのお茶の提供や テーブル拭き等の補助作業 ②話し相手やレクリエーション の補助 ③趣味活動(オセロ・トランプ、 芸能披露)	①、②平日 10:00～17:00  ③平日 13:30～15:00	不問	交通費:有 食事:無 ボ保険:無 ※③に対し、 謝礼として交 通費500円 支給 ①②は交通 費無し
	住 所				
	〒004-0007 札幌市厚別区厚別町 下野幌49番地9				

	施設名	活動内容	曜日・時間	年齢・性別	施設負担
12	特別養護老人ホーム 厚別園	①オセロ、トランプ等の相手 ②掃除、草むしり等	月～金 10:00～16:00の 中で都合の良い時間	不問	交通費:有 上限420円 食事:無 ボ保険:有 定期的に活動 される方
	住 所				
	〒004-0005 札幌市厚別区厚別東 5条3丁目24番地9				

	施設名	活動内容	曜日・時間	年齢・性別	施設負担
13	★社会福祉法人 ほくろう福祉協会 特別養護老人ホーム 「サポーター・もみじ台」	①補助的な作業 ②余暇活動	応相談	不問	交通費:有 食事:無 ボ保険:無
	住 所				
	〒004-0014 札幌市厚別区もみじ台北 6丁目2-5-2				

	施設名	活動内容	曜日・時間	年齢・性別	施設負担
14	★社会福祉法人 栄和会 特別養護老人ホーム あつべつ南5丁目	①傾聴・お話し相手 ②清掃(カーテン洗濯・内窓拭き)	①～②月～日 (祝日可) 10:00～12:00 1時間程度	不問	交通費:有 食事:無 ボ保険:有
	住 所	③利用者と一緒にトランプ、カルタ 折り紙など	③平日 時間は要相談 1時間程度		
	〒004-0022 札幌市厚別区厚別南 5丁目1-10				

	施設名	活動内容	曜日・時間	年齢・性別	施設負担
15	医療法人 重仁会 介護老人保健施設 ナーシングヴィラ大谷地	デイケア利用者の話し相手	月～金 9:30～15:00	学生(専・大) 一般、シニア 性別不問	交通費:有 食事:無 ボ保険:無
	住 所				
	〒004-0041 札幌市厚別区大谷地東 5丁目7番10号				

	施設名	活動内容	曜日・時間	年齢・性別	施設負担
16	★医療法人 徳洲会 介護老人保健施設 コスモス	①飾り作りや壁画製作の補助 ②日曜デイ利用者の付き添い (屋内外)	月～金 13:30～14:30 日曜日 12:00～16:30	①小学生 ～シニア ②中学生 ～シニア 性別不問	交通費:無 食 事:無 ボ保険:無 上靴持参 ①筆記用具 メモ帳(エプ ロン)持参
	住 所	日程調整が必要なため、早めの 連絡要			
	〒004-0069 札幌市厚別区厚別町 山本1063-28				

	施設名	活動内容	曜日・時間	年齢・性別	施設負担
17	★社会福祉法人 栄和会 介護老人保健施設 あつべつ	①シーツ交換 ②ベッド周りの整理整頓・清掃 ③お話し相手、お茶の準備 ④趣味活動のお相手 (囲碁・将棋・オセロ等)	①、②火・金 9:30～11:30 ③～⑦随時	不 問	交通費:有 食 事:無 ボ保険:無 ※交通費(1回 420円上限)
	住 所	⑤車椅子清掃			
	〒004-0069 札幌市厚別区厚別町 山本750-6	⑥レクリエーション、サークル 活動の場 ⑦行事手伝い			

	施設名	活動内容	曜日・時間	年齢・性別	施設負担
18	グループホーム すずらん荘	①コミュニケーション、散歩 趣味活動等 ②ホーム内清掃 ③簡単な介助 ④季節・地域行事のお手伝い	①～④曜日指定無 10:00～15:30の 間でいつでも可	不 問	交通費:無 食 事:有 ボ保険:無
	住 所	※日程が合えば			
	〒004-0063 札幌市厚別区厚別西 3条5丁目5-25				



	施設名	活動内容	曜日・時間	年齢・性別	施設負担
19	SOMPOケア そんぽの家GH 札幌青葉	話し相手	日曜以外 10:00~15:00の間	学生・一般 性別不問	交通費:無 食 事:有 ボ保険:無
	住 所				
	〒004-0021 札幌市厚別区青葉町 13丁目5-5				

	施設名	活動内容	曜日・時間	年齢・性別	施設負担
20	グループホーム 白ゆり新さっぽろ	①お話し相手 イベント時のサポート ②趣味活動レク (ゲーム・歌・絵など) ③楽器演奏(演芸披露)	①~④ 曜日指定なし 10時~15時	不 問	交通費:有 食 事:無 ボ保険:無
	住 所	④車いす清掃			
	〒004-0001 札幌市厚別区厚別東 1条2丁目1-1				

	施設名	活動内容	曜日・時間	年齢・性別	施設負担
21	ニチイケアセンター厚別 介護付有料老人ホーム ニチイのきらめき	①趣味活動 (オセロ・麻雀・簡単なゲームなど) ②コミュニケーション ③庭の手入れ	①~③ 曜日指定なし 10:00~16:30 の間	高校生~ シニア 性別不問	交通費:無 食 事:無 ボ保険:無
	住 所				
	〒004-0004 札幌市厚別区厚別東 4条4丁目11番31号				

	施設名	活動内容	曜日・時間	年齢・性別	施設負担
22	厚別区介護予防センター 大谷地	①すこやか倶楽部 【やわらぎ】 レクリエーションの手伝い 会場の準備(物品消毒など) 高齢者の見守り ②すこやか倶楽部 【報恩学園】	①水曜日(月1回) 10:00~11:00 ②月曜日(月1回) 10:00~11:00 ③水曜日(月1回) 10:00~11:00	学生~ シニア 性別不問	交通費:無 食事:無 ボ保険:無 ※スカート不可 運動靴
	住 所	同 上			
	〒004-0041 札幌市厚別区大谷地東5丁目7-10 老人保健施設ナーシングヴィラ大谷地内	③すこやか倶楽部 【光陽団地集会所】 同 上			

	施設名	活動内容	曜日・時間	年齢・性別	施設負担
23	厚別区介護予防センター もみじ台	①介護予防教室の受付 ②運動・レクリエーション活動 仲間と一緒にもみじ台で自主 的な活動をします。 ③川柳 講師サポーター募集	①第1火曜日 第2金曜日 ②仲間と一緒に 決めてください ③第3水曜日 13:30~15:00	不問	交通費:無 食事:無 ボ保険:無
	住 所	オンライン(Zoom)			
	〒004-0007 札幌市厚別区厚別町下野幌38-18 (活動場所:もみじ台北7丁目1-1)				

	施設名	活動内容	曜日・時間	年齢・性別	施設負担
24	高齢者グループホーム 遊楽館厚別	お話し相手	月~日 10:00~11:00 13:00~15:00	年齢不問 性別:女性	交通費:無 食事:無 ボ保険:無
	住 所				
	〒004-0071 札幌市厚別区厚別北1条2丁目 1-35				

	施設名	活動内容	曜日・時間	年齢・性別	施設負担
25	医療法人中山会 グループホーム春桜	①話し相手 ②付き添い、見守り(散歩など)	①②月～金 10:00～12:00	不問	交通費:無 食事:無 ボ保険:無
	住所				
	〒004-0003 札幌市厚別区厚別東 3条6丁目1番5号				

	施設名	活動内容	曜日・時間	年齢・性別	施設負担
26	ふれあいの里 グループホーム日翔館	①傾聴ボランティア 話し相手 ②趣味活動 (楽器演奏・歌唱)	①②曜日・時間 要相談	①一般・シニア ②不問 性別不問	交通費:無 食事:無 ボ保険:有 弁当持参 駐車場有
	住所				
	〒004-0004 札幌市厚別区厚別東 4条2丁目1-1				

	施設名	活動内容	曜日・時間	年齢・性別	施設負担
27	小規模多機能型 居宅介護事業所 レガートもみじ台	①話し相手 ②レク参加 ③お散歩 ④趣味活動など	①～④月～日 9:30～16:30	不問	交通費:有 食事:無 ボ保険:無
	住所				
	〒004-0071 札幌市厚別区もみじ台 北6丁目1-6				

	施設名	活動内容	曜日・時間	年齢・性別	施設負担
1	ホープス	①各種作業の補助	①月～土 10:00～15:00迄 の間(短時間でも 大丈夫です)	高校生～ シニア 性別不問	交通費:無 食 事:無 ボ保険:無 弁当持参
	住 所				
	〒004-0031 札幌市厚別区上野幌 1条3丁目1-1				

	施設名	活動内容	曜日・時間	年齢・性別	施設負担
2	社会福祉法人 札幌報恩会 そよ風	①日中活動の支援 ・レクリエーション・作業 ・食事・その他	随時	高校生～ シニア 性別不問	交通費:無 食 事:無 ボ保険:有
	住 所				
	〒004-0039 札幌市厚別区厚別町 上野幌822番地				

	施設名	活動内容	曜日・時間	年齢・性別	施設負担
3	社会福祉法人 榆の会 生活介護事業 おおぞら	①サマーレクリエーション(7月) クリスマス会(12月)など行事の お手伝い(出店の売り子) ②外出などの際の車椅子介助	各月の土曜・祝日 に開催予定。 詳細は問い合わせ	不 問	交通費:無 食 事:有 ボ保険:無
	住 所				
	〒004-0007 札幌市厚別区厚別町 下野幌49番地				

	施設名	活動内容	曜日・時間	年齢・性別	施設負担
4	社会福祉法人 札幌報恩会 グリーンホーム厚別	①居住棟の掃除 ②余暇活動の手伝い ③各作業班の手伝い(下請 作業、椎茸作業、園芸作業)	①、②毎日 ③月～金	高校生～ シニア 性別不問	交通費:無 食 事:無 ボ保険:有
	住 所				
	〒004-0039 札幌市厚別区厚別町 上野幌822番地				

	施設名	活動内容	曜日・時間	年齢・性別	施設負担
5	札幌報恩学園	①清掃(窓拭き、全体的な清掃) ②1対1の食事介助	①いつでも ②毎日 11:30～13:00 17:00～18:30	学生(専・大) ～シニア 性別不問	交通費:無 食 事:無 ボ保険:有
	住 所				
	〒004-0039 札幌市厚別区厚別町 上野幌822番地				

	施設名	活動内容	曜日・時間	年齢・性別	施設負担
6	まなびの杜 みつけ	①物作り補助 ②調理実習の手伝い ③行事の手伝い	随時	学生(専・大) ～一般 性別不問	交通費:無 食 事:無 ボ保険:無 ※調理実習の あるときのみ 食事有
	住 所				
	〒004-0041 札幌市厚別区大谷地東 4丁目2-20 2F A				

	施設名	活動内容	曜日・時間	年齢・性別	施設負担
7	くるみ寮	①庭の草取り ②除雪	詳細は 問い合わせ	学生・一般 ～シニア 性別不問	交通費:無 食 事:無 ボ保険:無
	住 所				
	〒004-0039 札幌市厚別区厚別町 上野幌822				

	施設名	活動内容	曜日・時間	年齢・性別	施設負担
1	社会福祉法人 榎の会 プレイルーム にれのかい	10名程度の小集団で行う療育活動(運動遊び、ごっこ遊び、感触遊びなど)と一緒に参加していただきます	木曜日以外 15:00~17:15	学生(専・大) 性別不問	交通費:無 食 事:無 ボ保険:無
	住 所				
	〒004-0002 札幌市厚別区厚別町 下野幌49	継続して活動する場合は、ボランティア保険に個人で加入してください。			

	施設名	活動内容	曜日・時間	年齢・性別	施設負担
2	社会福祉法人 愛和福祉会 もみじ台北保育園	①子どもと一緒に遊ぶ ②保育士の手伝い ③作り物、園内清掃等	土曜日	高校生 学生(専・大) 性別不問	交通費:無 食 事:有 ボ保険:無 ※活動時間によっては 食事有
	住 所				
	〒004-0014 札幌市厚別区もみじ台北 4丁目3-1				

	施設名	活動内容	曜日・時間	年齢・性別	施設負担
3	ぴーすまいる	鉄棒、跳び箱、マットなどの体操器具を使用し、運動プログラムを行います。他、簡単な製作や日常動作のサポートを行います。	月~金 ※日・祝休み	学生(専・大) ~一般 性別不問 身体を動かすのが好きな方	交通費:無 食 事:無 ボ保険:無
	住 所				
	〒004-0004 札幌市厚別区厚別東 4条8丁目17-1				

	施設名	活動内容	曜日・時間	年齢・性別	施設負担
4	認定こども園 桜台いちい幼稚園・保育園	子どもたちと遊ぶ	月～土 15:00～18:00 の間	高校生～ 学生(専・大)	交通費:無 食 事:無 ボ保険:無
	住 所				
	〒004-0068 札幌市厚別区厚別西 611番地520				

	施設名	活動内容	曜日・時間	年齢・性別	施設負担
5	札幌市厚別西児童会館	①子どもとゲームを行う ②子どもに折り紙等を教える ③その他、子どもと関わる事 ④敷地内、庭のお手入れ (草取り、樹木の剪定、花壇の 手入れなど)	月～土 14:00～18:00 (長期休業中は 9:00～18:00)	高校生～ シニア 性別不問	交通費:無 食 事:無 ボ保険:無
	住 所				
	〒004-0062 札幌市厚別区厚別西 2条4丁目3-20				

	施設名	活動内容	曜日・時間	年齢・性別	施設負担
6	札幌市厚別北小 ミニ児童会館	子どもと関わる事 一緒にカードゲームや折り紙、 コマやパッチなどをして遊んで 過ごしていただきます	月～金 通学日 15:00～17:00 休業日 (土、夏休み等) 9:00～17:00	・中学生～ シニアまで 性別不問	交通費:無 食 事:無 ボ保険:無 ※弁当持参 ※動きやすい 服装・靴
	住 所				
	〒004-0072 札幌市厚別区厚別北2条 3丁目3-1(厚別北小学校内)				



	施設名	活動内容	曜日・時間	年齢・性別	施設負担
7	社会福祉法人 榆の会 児童発達支援センター きらめきの里	①身支度、排泄、食事の お手伝い ②設定療育やホールでの自由 間で子ども達と楽しく遊ぶ	①②月～金 9:45～14:00 *午前中のみ 参加も可	学生(専・大) 一般・シニア 性別不問	交通費:無 食 事:無 ボ保険:無
	住 所				
	〒004-0007 札幌市厚別区厚別町 下野幌49番地				

	施設名	活動内容	曜日・時間	年齢・性別	施設負担
8	社会福祉法人 小野幌福祉会 新さっぽろとまと保育園	①子どもの見守り ②子どもとの遊び	平日 9:00～18:00	中学生～ シニア 性別不問	交通費:無 食 事:無 ボ保険:無 ※弁当持参
	住 所				
	〒004-0002 札幌市厚別区厚別東 2条3丁目1-10				

	施設名	活動内容	曜日・時間	年齢・性別	施設負担
9	児童デイサービス こんぱすi	活動内容に沿って、子どもたち と一緒に活動や遊びながら過ご します。	月～土 10:00～12:00 14:30～18:00 の間	高校生 学生(専・大) 一般 性別不問	交通費:有 ※交通費は ご相談ください 食 事:無 ボ保険:無
	住 所				
	〒004-0053 札幌市厚別区厚別中央3条 3丁目2-10 ヴィビ新さっぽろⅡ 1階				

	施設名	活動内容	曜日・時間	年齢・性別	施設負担
10	児童デイサービス あんあんclass 厚別中央ルーム	除雪 (12月から3月 必要時)	月～土 8:30～12:00	不問	交通費:無 食事:無 ボ保険:無
	住 所				
	〒004-0055 札幌市厚別区厚別中央 5条4丁目12-21				

	施設名	活動内容	曜日・時間	年齢・性別	施設負担
16	認定こども園 いちい幼稚園・保育園	子ども達との遊び	月～土曜日 9:00～14:30 10:00～12:00 (2hから可)	高校生 大学生 性別不問	交通費:無 食事:無 ボ保険:無
	住 所				
	〒004-0013 札幌市厚別区もみじ台 西5丁目3番地				