

# 介護職員初任者研修 資格取得講座

(旧ホームヘルパー2級課程)

訪問介護サービス

施設サービス

通所サービス

...etc

介護に関わる様々な場面で活躍のチャンスが！

## 介護職員初任者研修とは

介護職員初任者研修では、介護職員として必要な介護技術や福祉の知識を学ぶことができます。

### 受講料

**30,000円**

(税込・テキスト代込)

**定員25名 先着順**

月水金研修 (概ね9:20~16:40)

受講期間: 令和7年6月2日(月)

~7月9日(水)

お申込み締切日: 令和7年5月23日(金)

土曜研修 (概ね9:20~16:40)

受講期間: 令和7年8月23日(土)

~12月13日(土)

お申込み締切日: 令和7年8月13日(水)

研修場所: 札幌市社会福祉総合センター内 **地下鉄西18丁目駅 徒歩3分**

(福) 札幌市社会福祉協議会 ボランティア活動センター

[所在地] 〒060-0042 札幌市中央区大通西19丁目1-1 札幌市社会福祉総合センター4階

[電話番号] 011-623-4000

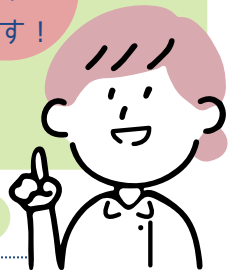
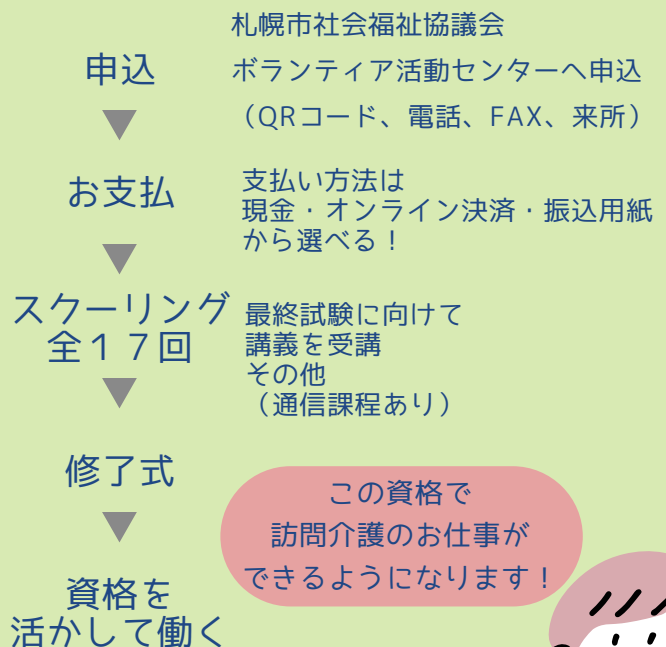
[メール] vc@sapporo-shakyo.or.jp

※お気軽にご連絡ください。

オススス



## 申請までの流れ



# 就職のチャンスに

札幌市社会福祉協議会では、本講座で学び、介護の職に興味のある方を積極的に採用しています。  
採用対象となった方には受講料免除またはキャッシュバックの制度があります。

## 採用受講コース

札幌市社会福祉協議会の職員（ホームヘルパー）として採用された方は、採用後に本研修を無料で受講することができます。  
無資格・未経験大歓迎！札幌市社協でホームヘルパーとして働きませんか？

※受講日初日が採用日となり、受講に係る時間は勤務扱いとして給与が支給されます。

※受講料は札幌市社協が全額負担。

※ご希望の方は月水金研修: 5/2、土曜研修: 7/23までに要申込

採用試験 → 採用 → 研修受講 → ホームヘルパーとして活動開始

資格取得後に就職したい方には・・・

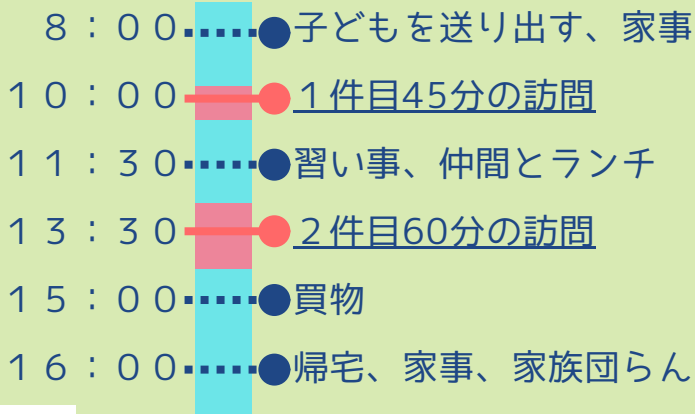
受講料キャッシュバック制度があります。（※詳しくはお問合せください）

研修受講 → 採用試験 → 採用 → ホームヘルパーとして活動開始 → 受講料キャッシュバック※条件あり

札幌市社会福祉協議会で就職した場合このような働き方が可能です！

## ヘルパーの1日のスケジュール（例）

### その1



### その2



採用情報はこちら

申込はQRコード、お電話、FAXから

## 希望コース

- ・ 月水金研修  
or  
・ 土曜研修

※各々○を付けてください

## 支払い方法

- ・ 現金
- ・ オンライン決済  
(クレジットカード)
- ・ 振込用紙(銀行振込)
- ・ 採用受講コース  
(希望者のみ○)



▲詳細情報  
申込はこちら

※下記に記載し、このまま011-623-0004までFAX送信してください。

氏名 .....

住所 .....

電話番号 .....

メールアドレス .....

札幌市社会福祉協議会

ボランティア活動センター

電話 011-623-4000

FAX 011-623-0004

