

# 南区ボランティア 受入施設・団体一覧

<2024年度>

## 【目次】

### 【日常的なボランティア】受入メニュー

定期的にボランティア活動したい方向けのメニューです

- ① 高齢関係……………P 3～6
- ② 障がい関係……………P 7～8
- ③ 児童関係……………P 9
- ④ その他……………P 10

### 【ボランティア体験】受入メニュー

ボランティアを始めるきっかけとしての短期・不定期メニューです

- ① 高齢関係……………P 11～12
- ② 障がい関係……………P 13
- ③ 障がい・児童関係……………P 14

## おねがい

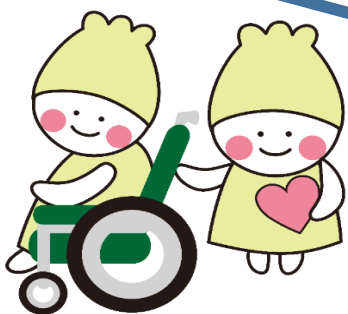
### ◆申込方法について

南区社会福祉協議会(下記参照)までご連絡ください。詳しいご相談に応じております。

### ◆ボランティア活動保険の加入受付は、南区社会福祉協議会の他

各区社会福祉協議会、札幌市社会福祉協議会ボランティア活動センターで行っております。

### ◆約束の時間に急に行けなくなってしまった場合は、必ず担当者へ連絡してください。



### ☆発行☆

札幌市南区社会福祉協議会  
札幌市南区真駒内幸町2丁目2-1  
南区役所3階

令和6年6月1日現在



## 施設の種類について

高 齢	☆デイサービス	自宅で暮らす高齢者が通って、入浴・リハビリ・レクリエーション等を行っています。
	☆特別養護老人ホーム	入浴・食事・排泄等の動作に常時介護が必要であり、自宅では介護が難しい方が暮らしています。
	☆介護老人保健施設	病状が安定し、リハビリレーションに重点をおいたケアが必要な方が利用している施設です。利用者は家庭への復帰をめざし、医学的な管理のもとで、日常生活の介護や機能訓練を受けています。
	☆グループホーム (認知症対応型共同生活介護)	認知症状態にある高齢者が少人数で共同生活をし、家庭的な雰囲気の中で、介護スタッフによる入浴や排せつ、食事などの日常生活の支援や機能訓練を受けられています。
	☆有料老人ホーム (特定施設入居者生活介護も含む)	高齢者が暮らしやすいように配慮した「住まい」に、食事や介護の提供、洗濯や掃除などの家事、健康管理などの日常生活を送る上で必要な「サービス」が付いた「住まい」です。介護付きの表記のあるものは、特定施設入居者生活介護といってホームヘルプサービスやデイサービスなども受けられます。
	☆介護療養型医療施設 (病院・診療所)	長期の療養を必要とする高齢者等のための医療機関の病床です。医療、看護、介護などが受けられます。
	☆小規模多機能型居宅介護	高齢者が可能な限り自立した日常生活を送ることができるよう、利用者の希望により、施設への「通い」を中心として、短期間の「宿泊」や利用者の自宅への「訪問」を組合せ、家庭的な環境と地域住民との交流の下で日常生活上の支援や機能訓練を行う施設です。
	☆養護老人ホーム	65歳以上で、環境上や経済的理由により、居宅で養護を受けることが困難な高齢者が生活している施設です。
	☆デイケア(通所リハビリテーション)	介護老人保健施設や医療機関などで日常生活上の支援やリハビリテーションのほか、その人の目標に合わせた選択的なサービス(運動機の機能向上、栄養改善、口腔機能の向上)が提供されています。
	☆介護予防センター	地域の介護予防の拠点として札幌市が設置し、身近な悩み等の相談窓口や介護予防や転倒予防の体操や講話を行っています。
障 が い	☆障がい者支援施設	障がいのある方が入所し、入浴、食事等の介護、その他日常生活の支援を行う施設です。日中は創作活動や生産活動等を行います。
	☆生活介護事業所	日中、入浴や排せつ、食事の介助を行ったり、その他日常生活の支援を行う事業所です。
	☆就労継続支援事業所 (A・B)	障がいのある方が通所し、生産活動や就労に必要な知識や能力の向上のため必要な訓練等を行う事業所です。雇用契約に基づく就労可能な方が利用するA型と、雇用計画に基づく就労が困難な方が通うB型に分かれます。
	☆地域活動支援センター	障がいのある方が製品づくりなどを通じて、社会参加や日中活動などを行う場所です。

障がい	☆放課後等デイサービス事業所	学校へ通学している障がい児に対し、放課後や夏休みなどの長期休暇中に、自立した日常生活を営むために必要な訓練や創作的活動や作業活動、地域交流の機会や余暇の提供を行い、障がい児の自立を促進するとともに、放課後等の居場所づくりを行います。
	☆養護学校 (特別支援学校)	障がいを持った児童が通う学校で、障害の種別によって3つに分けられます。1つ目は知的障がい児が通う学校、2つ目は肢体不自由児が通う学校、3つ目は病弱児が通う学校です。知的障がい児が通う学校は、知的障がい児の他に、自閉症の児童や多動性疾患の児童も在籍しています。これらの障がいは重複している児童もいます。肢体不自由児が通う学校は、多くは車いすに座ったままの児童です。小児まひや脳性まひ、半身不随などの児童がいます。病弱児が通う学校は、内臓疾患や小児がん、心臓の病気などの児童がいます。
	☆地域共同作業所	障がいのある方が、製品づくりなどを通じて社会参加や日中活動などを行う場です。
児童	☆児童会館・ミニ児童会館	異年齢集団での遊びをとおして、仲間作りをすすめ、子ども達の校外（放課後）生活を豊かにし、地域における交流を深めることを目的として設置された施設。対象は高校生までのお子さん、ミニ児童会館は近隣の小学生対象。
	☆保育園	何らかの理由により、自宅で十分な保育が受けられない0歳～小学校入学前までの子供を預かる施設です。
	☆幼稚園	学校教育法に基づく、子どもがはじめて出会う「学校」です。
	☆認定こども園	教育・保育を一体的に行う施設で、いわば幼稚園と保育所の両方の良さを併せ持っている施設です。
	☆保育・子育て支援センター	子育て支援と保育（小規模保育）の2つの機能を併せ持つ施設です。
	☆区役所・健康子ども課	区民の健康や子育てに関する相談、総合的な支援、情報提供を行っています。
その他	☆おもちゃ図書館	「障がいのある子どもたちに、おもちゃの素晴らしさと遊びの楽しさを」との願いから始まったボランティア活動です。障がいのある子もいない子も、共に遊び交流し、育ちあう場となっています。

☆ 介護サポートポイント事業	65歳以上の市民の方限定の活動です。ボランティア活動を通していきいきと地域で活動していただき、自身の介護予防につなげていただくことを目的としています。 市内の受入施設（介護老人福祉施設、介護老人保健施設、認知症対応型共同生活介護（グループホーム）、小規模多機能型居宅介護、看護小規模多機能型居宅介護、認知症カフェ）で活動を行うと活動時間に応じてポイントが付与され、1ポイント100円で申請により換金できます。 介護サポーターとして活動していただくためには、研修の受講と登録手続きが必要です。登録者にはポイントを貯める手帳が交付されます。（年間50ポイントが上限です。）
----------------	--



【日常的なボランティア】受入メニュー(高齢関係)

	施設名	活動内容	曜日・時間	年齢・性別	施設負担
1	グループホーム 藤野いこいの家	① お話し相手 ② アクティビティ活動 (工作・外出など)の準備・ 付き添い介助 ③ 食事前後の準備・片づけ	指定なし	①～③ 不問	交通費:無 食 事:無 ボ保険:有 ※要相談
	住 所				・上靴・弁当持参。 ・動きやすい服装。
	〒061-2283 札幌市南区藤野3条 6丁目5-5				

	施設名	活動内容	曜日・時間	年齢・性別	施設負担
2	社会福祉法人 札幌市社会福祉協議会 札幌市南デイサービス センター	① ・お出迎え、コート掛け、 席への誘導 ・お茶出し、お話し相手 ・整髪(ドライヤーかけ) ・タオル掛け ・昼食配膳	① 平日 ※土曜・祝日可 9:30～12:00	①～② 不問 1日につき2人	交通費:無 食 事:無 ボ保険:有
	住 所	② ・お話し相手 ・アクティビティ活動 (ゲーム、カラオケ、工作、 外出等)の準備・補助	② 平日 ※土曜・祝日可 13:30～15:30		・動きやすい 服装
	〒005-0849 札幌市南区石山 78番地68	③ ・外出行事等の付き添い 介助 ・センター内散歩付き添い	③ 月～土 (1～2時間可)	③ 不問	

	施設名	活動内容	曜日・時間	年齢・性別	施設負担
3	介護老人保健施設 フォーシーズン真駒内	① ・お茶の提供 ・脳トレの補助 ・お話し相手 ・昼食の配膳 など	① 月～金 9:30～12:00	不問	交通費:有 食 事:有 ボ保険:無 ※要相談
	住 所	② 麻雀の相手・見守り ・レクの補助	② 月～金 13:00～ 16:00		
	〒005-0016 札幌市南区真駒内南町 4丁目3-3				

【日常的なボランティア】受入メニュー(高齢関係)

	施設名	活動内容	曜日・時間	年齢・性別	施設負担
4	デイサービスセンター 藤野	① 利用者との会話やお茶出し、ドライヤーかけ ② レクリエーション、体操の補助	月～土	不問	交通費:無 食 事:無 ボ保険:有
	住 所		・オリエンテーションなどは施設にて実施します。		
	〒061-2283 札幌市南区藤野3条 6丁目5-5				

	施設名	活動内容	曜日・時間	年齢・性別	施設負担
5	高齢者総合福祉施設 サン・グレイス	① 家事援助 ・食事盛り付け、片付け ・清掃 など	①～③ 月～金 ※時間については要相談	不問	交通費:無 食 事:無 ボ保険:無
	住 所	② レクリエーション補助 利用者の付添・援助・指導 囲碁将棋、カラオケ 傾聴ボランティア			
	〒005-0813 札幌市南区川沿13条 3丁目5-1	③ 利用者の希望する活動の補助			

	施設名	活動内容	曜日・時間	年齢・性別	施設負担
6	軽費老人ホーム ケアハウス ローザガーデン	①ラジオ体操の見守り	月～日実施	不問	交通費:有 食 事:無 ボ保険:無
		②食事の準備、配膳・下膳 片付け等	①10:00～10:30 ②7:50～9:00		
		③ 傾聴ボランティア 趣味活動のお手伝い	11:30～13:00 16:30～18:00 ③要相談		
住 所					
	〒005-0849 札幌市南区石山837-46				・食事は希望により440円で提供可能

【日常的なボランティア】受入メニュー(高齢関係)

	施設名	活動内容	曜日・時間	年齢・性別	施設負担
7	医療法人愛全会 介護老人保健施設 アートヒルズ	① レストランでの配膳・配 茶、下膳上記業務に関わ る準備・後片付け等	①月～土  11:30～ 13:00頃	①～③  不問	交通費:有 食 事:無 ボ保険:有
	住 所	② 各種趣味活動のアシスタ ント業務(音楽系活動や書 道・陶芸等)※手芸が得意 な方歓迎	②月～土  (各実施曜日と 実施時間帯)	・動きやすい服装	
	〒005-0849 札幌市南区石山 837番地47	③ 囲碁・麻雀傾聴(ご利用様 が当施設をご利用されて いる時間内)	③月～土  10:00～16:00 ※囲碁・麻雀 13:00～15:00		

	施設名	活動内容	曜日・時間	年齢・性別	施設負担
8	リーフィル澄川ヒルズ	・高齢者のお話し相手  ・施設の清掃	月～日  ※時間については 要相談	不問	交通費:有 食 事:有 ボ保険:無
	住 所 〒005-0004 札幌市南区澄川4条 2丁目17-17				

	施設名	活動内容	曜日・時間	年齢・性別	施設負担
9	勤医協デイサービス もなみの里	① 利用者様へのお茶出し  ② 利用者様の会話のお相手  ③ 趣味活動のお手伝い (手芸、麻雀、囲碁)	①～③  9:00～12:00   12月31日 ～1月2日 年末年始休	性別・年齢  不問	交通費:有 食 事:無 ボ保険:有
	住 所 〒005-0841 札幌市南区石山1条 1丁目12番15号				・①～②は一日につき2人募集 ・動きやすい服装

【日常的なボランティア】受入メニュー(高齢関係)

	施設名	活動内容	曜日・時間	年齢・性別	施設負担
10	まもりんガーデン澄川	味噌汁作りや炊事、洗い物など 利用者さんとのお話しや見守りなど	月～金 9:30～15:30 ※内2時間程度	不問	交通費:無 食 事:無 ボ保険:有
	住 所	レクリエーション補助など			
	〒005-0004 札幌市南区澄川4条 9丁目10-32				・交通費相当として500円の支給があります。 ・昼食は650円で提供可能です。

	施設名	活動内容	曜日・時間	年齢・性別	施設負担
11	特別養護老人ホーム ノテ石山	① レクリエーション活動 歌の活動や体操など	①月～金 14:00～15:00	不問	交通費:有 食 事:有 ボ保険:有
		② 趣味活動 囲碁・麻雀・将棋などの相手 簡単なハンドメイド品の作成	②月～土 10:00～11:00 14:00～16:00		
		③ 利用者様の話し相手	③月～金 10:00～16:00		
	住 所				
	〒005-0841 札幌市南区石山1条 6丁目17-33				

【日常的なボランティア】受入メニュー(障がい関係)

	施設名	活動内容	曜日・時間	年齢・性別	施設負担
1	いるかデイサービスセンター (生活介護)	① デイサービスにおける補助要員	月～土	不問	交通費:無 食 事:無 ボ保険:有
		② デイルームでの利用者見守りや遊びなどの支援、 外散歩同行	① 9:30～15:45 ②③ 10:00～15:45		
	③ 外出レクの支援等				
	住 所				
	〒005-0016 札幌市南区真駒内南町 4丁目4-3	<ul style="list-style-type: none"> <li>・弁当持参</li> <li>・エプロン室内用履物、動きやすい服装</li> <li>・昼食代として500円お渡しします。</li> <li>・最低2日は来てほしい。</li> </ul>			

	施設名	活動内容	曜日・時間	年齢・性別	施設負担
2	指定生活介護事業所 くれーる	① 余暇活動  ヨガ、お茶等得意なものが あれば、利用者に教えても raitたい	① 平日	不問	交通費:有 食 事:無 ボ保険:
			11:00～ 11:30  (土日祝不可)		
	住 所				
	〒005-0841 札幌市南区石山1条 3丁目2-1	<ul style="list-style-type: none"> <li>・動きやすい服装</li> </ul>			

	施設名	活動内容	曜日・時間	年齢・性別	施設負担
3	社会福祉法人 藻岩この実会  北ノ沢デイサービスセンター	① ガーデンの手入れ  ② 日中活動のお手伝い	①～②	不問	交通費:無 食 事:無 ボ保険:無
			月～金 9:30～15:00 ※内2～3時間		
	住 所				
	〒005-0832 札幌市南区北ノ沢 1904-2				



【日常的なボランティア】受入メニュー(障がい関係)

	施設名	活動内容	曜日・時間	年齢・性別	施設負担
4	社会福祉法人 藻岩この実会 もいわサポートセンター	① 日常活動  施設周りの花壇整備や 環境整備	月～金  ①9:00～11:30	不問	交通費:有 食 事:有 ボ保険:無
		② 日常活動  日中作業のお手伝い  コーヒー豆や農作物の 検品	②13:00～15:00  ③9:00～15:00		
	住 所				
	〒005-0831 札幌市南区中ノ沢 1丁目11-11	③ 日中作業のお手伝い  包装紙の仕上げ・リボンづくり	動きやすい服装、汚れてもいい服装		

	施設名	活動内容	曜日・時間	年齢・性別	施設負担
5	北海道社会福祉事業団 もなみ学園	① 児童の衣服修繕  児童の衣服名前つけ  ② もなみ学園祭などの イベント対応	①月～金  10:00～14:00	不問	交通費:無 食 事:無 ボ保険:有
			②土日・祝日		
	住 所				
	〒005-0850 札幌市南区石山東 5丁目6-1				

【日常的なボランティア】受入メニュー(児童関係)

施設名	活動内容	曜日・時間	年齢・性別	施設負担
南区保育・子育て支援センター ちあふる・みなみ	① 親子の見守り 子育てサロンなど利用親子 の見守り・ふれあい	① 月～金 10:00～16:00	不問	交通費:無 食 事:無 火保険:無
	② 製作活動 子育てサロンなどで使用 するものの制作	② 月に1回程度 14:00～14:45		
住 所				
〒005-0014 札幌市南区真駒内幸町 2丁目2-2 まこまる1階				

【日常的なボランティア】受入メニュー(その他)

	施設名	活動内容	曜日・時間	年齢・性別	施設負担
1	むくどりホーム ふれあいの会	自由に交流する時間が多い ため遊んだり話したり交 流が活発になるようなこと を行います。	月曜日 10:00~16:00	不問	交通費:無 食 事:無 ボ保険:有
			火・土曜日 10:00~18:00		
	住 所				
	〒061-2282 札幌市南区藤野2条 1丁目13-10		・動きやすい服装、汚れてもいい服装		

【ボランティア体験】受入メニュー(高齢関係)

	施設名	活動内容	曜日・時間	年齢・性別	施設負担
1	社会福祉法人 札幌市社会福祉協議会 札幌市南デイサービス センター	① ・お出迎え、コート掛け、 席への誘導 ・お茶出し、お話相手 ・整髪(ドライヤーかけ) ・タオル掛け ・昼食配膳	① 平日 ※土曜・祝日可 9:30~12:00	①~② 不問 1日につき2人 土曜	交通費:無 食 事:無 ボ保険:有
	住 所	② ・お話相手 ・アクティビティ活動 (ゲーム、カラオケ、工作、 外出等)の準備・補助	②土曜・祝日可 平日13:30~ 15:30	祝日可	・動きやすい 服装
	〒005-0849 札幌市南区石山 78番地68	③ ・外出行事等の付き添い 介助 ・センター内散歩付き添い	③ 月~土 (1~2時間可)	③ 不問	

	施設名	活動内容	曜日・時間	年齢・性別	施設負担
2	勤医協デイサービス もなみの里	① 利用者様へのお茶出し	①~③ 9:00~12:00	性別・年齢 不問	交通費:有 食 事:無 ボ保険:有
		② 利用者様の会話のお相手			
		③ 趣味活動のお手伝い (手芸、麻雀、囲碁)	12月31日 ~1月2日 年末年始休		
	住 所				・①~②は一日につき2人募集 ・動きやすい服装
	〒005-0841 札幌市南区石山1条 1丁目12番15号				

	施設名	活動内容	曜日・時間	年齢・性別	施設負担
3	軽費老人ホーム ケアハウス ローザガーデン	①ラジオ体操の見守り	月~日実施	不問	交通費:有 食 事:無 ボ保険:無
		②食事の準備、配膳・下膳	①10:00~10:30		
		片付け等	②7:50~9:00		
		③ 傾聴ボランティア	11:30~13:00		
		③ 趣味活動のお手伝い	16:30~18:00		
	住 所	④施設周りの環境整備 (草取り、畑手入れなど)	④要相談		
	〒005-0849 札幌市南区石山837-46				・食事は希望により440円で提供可能

	施設名	活動内容	曜日・時間	年齢・性別	施設負担
4	まもりんガーデン澄川	味噌汁作りや炊事、洗い物など 利用者さんとのお話しや見守りなど	月～金 9:30～15:30 ※内2時間程度	不問	交通費:無 食事:無 ボ保険:有
	住所	レクリエーション補助など			
	〒005-0004 札幌市南区澄川4条 9丁目10-32				・交通費相当として500円の支給があります。 ・昼食は650円で提供可能です。

	施設名	活動内容	曜日・時間	年齢・性別	施設負担
5	特別養護老人ホーム ノテ石山	① レクリエーション活動 歌の活動や体操など	①月～金 14:00～15:00	不問	交通費:有 食事:有 ボ保険:有
		② 趣味活動 囲碁・麻雀・将棋などの相手 簡単なハンドメイド品の作成	②月～土 10:00～11:00 14:00～16:00		
		③ 利用者様の話し相手	③月～金 10:00～16:00		
	住所				
	〒005-0841 札幌市南区石山1条 6丁目17-33				

【ボランティア体験】受入メニュー(障がい関係)

	施設名	活動内容	曜日・時間	年齢・性別	施設負担
1	いるかデイサービスセンター (生活介護)	① デイルームでの利用者見 守りや遊びなどの支援、 外散歩同行	① 月～金 10:00～15:45	①～② 不問	交通費:無 食 事:無 ボ保険:有
		② 外出レクの支援など	② 土曜日 10:00～15:45		
	住 所	・弁当持参 ・エプロン室内用履物、動きやすい服装 ・昼食代として500円お渡します。 ・最低2日は来てほしい。			
	〒005-0016 札幌市南区真駒内南町 4丁目4-3				

	施設名	活動内容	曜日・時間	年齢・性別	施設負担
2	北海道社会福祉事業団 もなみ学園	① 児童の衣服修繕  児童の衣服名前つけ	①月～金 10:00～14:00	不問	交通費:無 食 事:無 ボ保険:有
		② もなみ学園祭などの イベント対応	②土日・祝日		
	住 所				
	〒005-0849 札幌市南区石山東 5丁目6-1				

【ボランティア体験】受入メニュー(障がい・児童関係)

施設名	活動内容	曜日・時間	年齢・性別	施設負担
児童デイサービス いるか (放課後デイサービス)	デイサービスにおける補助要員		①～③	交通費:無 食 事:無 ボ保険:有
	① 宿題の見守り、ゲーム、室内遊びなどの支援、外遊び、お散歩などの同行支援	① 月～金 13:00～17:00	不問	
	② 上記のほかに、クッキングの補助、水遊びの支援、絵本、紙芝居の読み聞かせなど	②長期休み 11:00～17:00		
住 所				
〒005-0016 札幌市南区真駒内南町 4丁目4-3	③ クッキング、クラフト制作の補助、昼食の準備等の片づけの援助、自由遊びの見守り、絵本・紙芝居の読み聞かせなど	③第2・3土曜日 9:00～15:00		・エプロン ・室内用履物 ・動きやすい服装 ・昼食代として500円お渡します。