

2024年（令和6年）5月 センターだより

おあしす5月号



SAPPORO

発行 指定管理者
社会福祉法人 札幌市社会福祉協議会

札幌市厚別老人福祉センター
〒004-0051 札幌市厚別区厚別中央
1条7丁目17-25
TEL 892-2211

5月の休館日 3日(月)憲法記念日 4日(土)みどりの日 6日(月)振替休日

5月講座予定表

開放状況

	講座名	曜日	講座日				時間
			13	20	27		
定員制講座	健康ヨガA	月	13	20	27		9:30~10:30
	健康ヨガB						10:50~11:50
	水彩画A		13	20	←第2・3		10:00~11:30
	水彩画B						13:00~14:30
	絵手紙	火	7	21			13:00~14:30
	茶道	水	8	15	22	←第4	13:00~14:30
	骨盤体操		8	15	29	←第5	13:00~14:00
	書道	金	10	17	24	←第4	13:00~14:30
申込制講座	フラダンス	土	11	18	←第2・3		13:30~14:45
自由参加講座	健身操	月	13	20	27		13:00~14:00
	詩吟	火	7	14	21		10:00~12:00
	舞踊		7	14	21		13:00~14:30
	社交ダンス	水	8	15	22	←第4	13:00~15:00
	民謡	金	10	17	24	←第4	10:00~12:00

ロビー	開放
定員制講座 申込制講座 自由参加講座	開講
サークル	開放
入浴(お風呂)	利用可
図書室	利用可
機能回復訓練室 (マッサージ機・血圧計)	開放 16:30迄
囲碁・将棋 (囲碁盤7) (将棋盤1)	開放 月~土 16:30迄
卓球	開放
飲食	1階の ロビーのみ可
2階のだんらん室の利用がない日は開放(飲食可) 16:30迄	

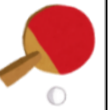
※急遽予定が変更になることもございます。あらかじめご了承下さい。
自由参加講座は回数制限はありませんので、ご自身の体調等によりご参加ください。

ゴールデンウィークのため講座やサークルなどの日程が変更になっている場合がありますので、ご注意ください。

開館状況

4月			5月						
27	28	29	30	1	2	3	4	5	6
土	日	月	火	水	木	金	土	日	月
開館	開館	休館	開館	開館	開館	休館	休館	開館	休館

5月の卓球利用日



火	7	14	21	28
金	10	17	24	31
土	25	20名程度 9:00~11:45 13:00~15:45		

厚別1234
登録証
(カード)

入館受付の際には、必ず登録証をご提示ください。

老人福祉センターご利用の皆様へ【お願い】

- 体調が悪い場合や発熱がある時は、センターを利用しない
平熱を超える発熱や、だるさや疲れやすいなど普段と違う場合、咳やのどの痛み、同居家族に体調不良の方がいる時は様子をみましょう。
- 高齢者施設のため、マスクの着用をお願いしております
- 手指消毒や手洗い（活動前、活動後、トイレ使用后）
石鹸で手洗いをし、こまめに手指消毒をしましょう。



入浴(お風呂)について

感染予防対策として混雑緩和のため人数制限を設け、当日整理券を配布します。

利用日は月・水・金の週3日

※祝日等で閉館となる場合は、同じ週の火・木の開館日を浴室利用日とします。

※詳細は入浴カレンダーをご覧ください。

料金 200円

1時間毎の入れ替え制です。

- ① 13:00~13:40
男性6名 女性6名
- ② 14:00~14:40
男性6名 女性6名
- ③ 15:00~15:40
男性6名 女性6名

13:40~14:00
14:40~15:00は
消毒・換気を行います。
終了次第ご案内します。



入浴カレンダー

5月

入浴日○

日	月	火	水	木	金	土
			①	②	3	4
5	6	⑦	⑧	9	⑩	11
12	⑬	14	⑮	16	⑰	18
19	⑳	21	㉒	23	㉔	25
26	㉗	28	㉙	30	㉓	

入館方法について

高齢者施設のため、マスクの着用をお願いしております

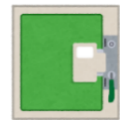
①入館受付

登録証
(カード)

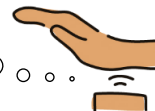
登録証を提示して
入館受付表に記入

②靴をシューズロッカーに

入れて鍵をかける



検温器と消毒液を設置しておりますので、ご利用ください。



利用登録証提示のお願い

老人福祉センターに入館する際には毎回利用登録証をご提示下さい。不審者の侵入防止、入館資格有無の確認の為に必要です。また、万が一の事故・急病の際に重要となります。

登録証
(カード)



娯楽室(囲碁・将棋)の利用方法について

5月13日(月)より、2階の娯楽室の利用方法が変わります。現在、設置しておりますパーテーションは一部撤去いたします。また、碁石と駒を職員にて消毒しておりましたが、終了とさせていただきます。引き続き、消毒液等を設置しておりますので、ご利用ください。



こちらをスマートフォンなどで読み取ると厚別老人福祉センターのHPを見ることができます

