

「担い手の育成と 今後の地域連携について」

豊平区生活支援コーディネーター

豊平区社会福祉協議会 事務局次長 高谷 亮介

I. 生活支援コーディネーターの活動状況

●周知活動

- ・ 地区連絡会議（区・包括・予防）で説明
- ・ 地区福まち研修会で取り組み説明（2か所）
- ・ 区社協広報誌3月号に活動報告記事掲載(予定)

●ニーズ調査

- ・ 買い物困難エリアの実態把握
- ・ 地域関係者への聞き取り
- ・ 専門機関（包括・予防）への聞き取り
- ・ 老人クラブへアンケート実施

I. 生活支援コーディネーターの活動状況

● 資源把握

- ・ 地区ごとに既存の社会資源一覧表の作成（店舗、集いの場、家事代行サービスetc.）
- ・ 地図上にプロットし、資源の見える化

豊平地区

| No | 名称 | 所在地 | 電話番号 | 備考 |
|------------|------------------|--------------|----------|---|
| スーパー | | | | |
| ● 1 | ザ・ビッグ豊平店 | 豊平4条9丁目3-1 | 823-7077 | <営業時間>8時~21時 ★ATM 北洋-イオン |
| ● 2 | 東光ストア豊平店 | 豊平4条9丁目1-18 | 822-1435 | <営業時間>9時~23時 配送サービス有り 店舗に受取器 ★ATM 北洋-三井 |
| ● 3 | まいばすけっと 旭町3丁目店 | 旭町3丁目2-1 | 817-1655 | <営業時間>7時~23時 |
| 青果店 | | | | |
| ○ 4 | 谷島青果 | 豊平4条5丁目2-14 | 822-7313 | |
| ○ 5 | 中村商店 | 豊平3条2丁目3-8 | 811-0361 | |
| ○ 6 | 星田青果店 | 豊平1条5丁目2-16 | 811-8665 | |
| コンビニエンスストア | | | | |
| ★ 7 | サンクス北海道駅前店 | 豊平7条7丁目3-28 | 825-8881 | <営業時間> 24時間 |
| ★ 8 | サンクス豊平6条店 | 豊平6条3丁目6-30 | 817-5013 | <営業時間> 24時間 |
| ★ 9 | セイコマート4しづか | 水車町8丁目2-1 | 812-5556 | <営業時間> 8時~1時 |
| ★ 10 | セイコマート すすき野店 | 豊平1条2丁目2-7 | 842-3366 | <営業時間> 24時間 |
| ★ 11 | セイコマート 豊平6条店 | 豊平5条5丁目1-25 | 821-1122 | <営業時間> 24時間 |
| ★ 12 | セイコマート 豊平6条店 | 豊平6条3丁目5-28 | 820-3885 | <営業時間> 24時間 |
| ★ 13 | セイコマート 豊平6条8丁目店 | 豊平6条8丁目2-20 | 825-8228 | <営業時間> 24時間 |
| ★ 14 | セイコマートながわ | 豊平1条10丁目3-6 | 821-3130 | <営業時間> 8時~0時 |
| ★ 15 | セイコマート本園 | 豊平4条13丁目1-24 | 811-6616 | <営業時間> 24時間 |
| ★ 16 | セイコマートよした | 旭町2丁目1-21 | 811-7810 | <営業時間> 8時~1時 |
| ★ 17 | セブンイレブン 豊平13丁目店 | 豊平3条13丁目1-12 | 812-1048 | <営業時間> 24時間 |
| ★ 18 | セブンイレブン 豊平2条7丁目店 | 豊平2条7丁目1-35 | 821-5755 | <営業時間> 24時間 |
| ★ 19 | セブンイレブン 豊平6条店 | 豊平6条7丁目1-47 | 833-5359 | <営業時間> 24時間 |
| ★ 20 | セブンイレブン 豊平5条店 | 豊平5条2丁目3-6 | 811-8046 | <営業時間> 24時間 |
| ★ 21 | セブンイレブン 豊平7丁目店 | 豊平4条7丁目1-1 | 811-2843 | <営業時間> 24時間 |
| ★ 22 | ファミリーマート 旭町7丁目店 | 旭町7丁目4-12 | 817-0705 | <営業時間> 24時間 |



I. 生活支援コーディネーターの活動状況

- 人材育成（ボランティア養成講座の開催）
 - ・介護保険改正、認知症、傾聴、生活支援について
 - ・町内回覧、道新善意ボランティア欄等で開催周知
 - ・40名が受講
- 資源開発
 - ・生活支援ボランティアグループSOT【生活(S)応援(O)とよひら(T)】の立ち上げ、養成講座修了生のうち16名が参加
 - ・毎月の定例会、勉強会の開催支援
 - ・ボランティア活動のコーディネート

Ⅱ. 担い手の育成

●ボランティア講座などに参加する人

- ・ 関心を持っている
- ・ すでに活動している
- ・ 学ぼうとする意欲を持っている
- ・ 仲間を求めている
- ・ 社会とつながることを欲している



「きっかけ」と「活動のバックアップ」



支え合い活動の担い手へ

Ⅱ. 担い手の育成

●SOT（生活応援とよひら）

「SOT(そっと)（生活応援とよひら）」は、公的制度やサービスだけでは支えられない日常生活上の「ちょっとした困りごと」のお手伝いを通して、その方の気持ちに寄り添い、つながりを持つことで、その方の暮らしの応援をしていきたいという思いで活動するボランティアグループ。

◆活動対象◆

在宅高齢者世帯 ※障がい者世帯も状況により対応を検討

◆活動内容◆

- ・原則、複数名で活動
 - ・お話し相手、住居の片づけなどのちょっとした日常生活上の困りごとのお手伝い
 - ・買い物や通院などの外出時の付き添い
- ※車の運転、高所作業など危険を伴う場合は活動不可

◆活動時間◆

1回あたり概ね2時間 ※通院等は応相談

◆費用◆

- ・原則無償、ただし外出時付き添いにかかる交通費等は依頼者負担

Ⅱ. 担い手の育成

●SOT（生活応援とよひら）

毎月の定例会に合わせてスキルアップの勉強会も開催



《車イス介助》



《傾聴》

Ⅱ. 担い手の育成

●SOT（生活応援とよひら）

包括・予防センターからの活動依頼

<活動実績>

- ・ 掃除支援活動
- ・ 買い物付き添い
- ・ 通院付き添い

Ⅲ. 今後の地域連携について

- SOT活動者の増員による支部化
 - ・ 地区レベルで支部化し地域に密着した体制づくり

- 企業会員、団体会員のSOT活動加入促進
 - ・ 企業、法人等の地域貢献活動との連携
 - ・ 学生等のグループとの連携

Ⅲ. 今後の地域連携について

- 地区福祉のまち推進センターとの連携
 - ・ 福まち活動の担い手拡大の支援
 - ・ 地区福まちコーディネート機能の充実支援

見守り活動

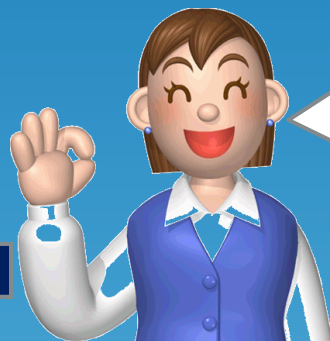
買い物に行きたいけど、重い物も持てないし、一人じゃ不安...



誰か協力してくれる人がいないか聞いてみるわね。



福祉推進員



SOT活動者

月1回くらいだったら自分のできる範囲なので支援できますよ♪

生活支援ボランティアさんに相談してみるわ。



福まち事務局

これで終わりです。
ありがとうございました。



(連絡先)

札幌市豊平区社会福祉協議会

住所：豊平区平岸6条10丁目

豊平区民センター1階

TEL：815-2940