

南区ボランティア 受入施設・団体一覧 <2019>

【目次】

- ① 高齢者関係…………… 1～9
- ② 障がい者関係…………… 10～14
- ③ 児童関係…………… 15～17
- ④ その他…………… 18～19

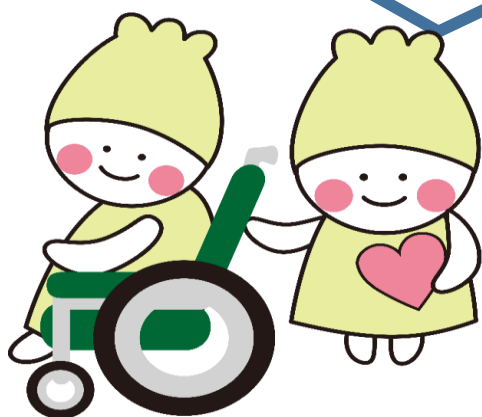
おねがい

◆申込方法について

南区社会福祉協議会(下記参照)までご連絡ください。詳しいご相談に応じております。

◆ボランティア活動保険の加入受付は、南区社会福祉協議会の他各区社会福祉協議会、札幌市社会福祉協議会ボランティア活動センターで行っております。

◆約束の時間に急に行けなくなってしまった場合は、必ず担当者へ連絡してください。



☆発行☆

札幌市南区社会福祉協議会
札幌市南区真駒内幸町2丁目2-1
南区役所3階
(電話) 582-2415/FAX 582-7370

令和元年9月27日現在



施設の種類について

高 齢	☆デイサービス	自宅で暮らす高齢者が通って、入浴・リハビリ・レクリエーション等を行っています。
	☆特別養護老人ホーム	入浴・食事・排泄等の動作に常時介護が必要であり、自宅では介護が難しい方が暮らしています。
	☆介護老人保健施設	病状が安定し、リハビリレーションに重点をおいたケアが必要な方が利用している施設です。利用者は家庭への復帰をめざし、医学的な管理のもとで、日常生活の介護や機能訓練を受けています。
	☆グループホーム (認知症対応型共同生活介護)	認知症状態にある高齢者が少人数で共同生活をし、家庭的な雰囲気の中で、介護スタッフによる入浴や排せつ、食事などの日常生活の支援や機能訓練を受けられています。
	☆有料老人ホーム (特定施設入居者生活介護も含む)	高齢者が暮らしやすいように配慮した「住まい」に、食事や介護の提供、洗濯や掃除などの家事、健康管理などの日常生活を送る上で必要な「サービス」が付いた「住まい」です。介護付きの表記のあるものは、特定施設入居者生活介護とってホームヘルプサービスやデイサービスなども受けられます。
	☆介護療養型医療施設 (病院・診療所)	長期の療養を必要とする高齢者等のための医療機関の病床です。医療、看護、介護などが受けられます。
	☆小規模多機能型居宅介護	高齢者が可能な限り自立した日常生活を送ることができるよう、利用者の希望により、施設への「通い」を中心として、短期間の「宿泊」や利用者の自宅への「訪問」を組合せ、家庭的な環境と地域住民との交流の下で日常生活上の支援や機能訓練を行う施設です。
	☆養護老人ホーム	65歳以上で、環境上や経済的理由により、居宅で養護を受けることが困難な高齢者が生活している施設です。
	☆デイケア(通所リハビリテーション)	介護老人保健施設や医療機関などで日常生活上の支援やリハビリテーションのほか、その人の目標に合わせた選択的なサービス(運動機の機能向上、栄養改善、口腔機能の向上)が提供されています。
	☆介護予防センター	地域の介護予防の拠点として札幌市が設置し、身近な悩み等の相談窓口や介護予防や転倒予防の体操や講話を行っています。
障 が い	☆障がい者支援施設	障がいのある方が入所し、入浴、食事等の介護、その他日常生活の支援を行う施設です。日中は創作活動や生産活動等を行います。
	☆生活介護事業所	日中、入浴や排せつ、食事の介助を行ったり、その他日常生活の支援を行う事業所です。
	☆就労継続支援事業所 (A・B)	障がいのある方が通所し、生産活動や就労に必要な知識や能力の向上のため必要な訓練等を行う事業所です。 雇用契約に基づく就労可能な方が利用するA型と、雇用計画に基づく就労が困難な方が通うB型に分かれます。
	☆地域活動支援センター	障がいのある方が製品づくりなどを通じて、社会参加や日中活動などを行う場所です。

障がい	☆放課後等デイサービス事業所	学校へ通学している障がい児に対し、放課後や夏休みなどの長期休暇中に、自立した日常生活を営むために必要な訓練や創作的活動や作業活動、地域交流の機会や余暇の提供を行い、障がい児の自立を促進するとともに、放課後等の居場所づくりを行います。
	☆養護学校 (特別支援学校)	障がいを持った児童が通う学校で、障害の種別によって3つに分けられます。1つ目は知的障がい児が通う学校、2つ目は肢体不自由児が通う学校、3つ目は病弱児が通う学校です。知的障がい児が通う学校は、知的障がい児の他に、自閉症の児童や多動性疾患の児童も在籍しています。これらの障がいは重複している児童もいます。肢体不自由児が通う学校は、多くは車いすに座ったままの児童です。小児まひや脳性まひ、半身不随などの児童がいます。病弱児が通う学校は、内臓疾患や小児がん、心臓の病気などの児童がいます。
	☆地域共同作業所	障がいのある方が、製品づくりなどを通じて社会参加や日中活動などを行う場です。
児童	☆児童会館・ミニ児童会館	異年齢集団での遊びをとおして、仲間作りをすすめ、子ども達の校外（放課後）生活を豊かにし、地域における交流を深めることを目的として設置された施設。対象は高校生までのお子さん、ミニ児童会館は近隣の小学生対象。
	☆保育園	何らかの理由により、自宅で十分な保育が受けられない0歳～小学校入学前までの子供を預かる施設です。
	☆幼稚園	学校教育法に基づく、子どもがはじめて出会う「学校」です。
	☆認定こども園	教育・保育を一体的に行う施設で、いわば幼稚園と保育所の両方の良さを併せ持っている施設です。
	☆保育・子育て支援センター	子育て支援と保育（小規模保育）の2つの機能を併せ持つ施設です。
	☆区役所・健康子ども課	区民の健康や子育てに関する相談、総合的な支援、情報提供を行っています。
その他	☆おもちゃ図書館	「障がいのある子どもたちに、おもちゃの素晴らしさと遊びの楽しさを」との願いから始まったボランティア活動です。障がいのある子もいない子も、共に遊び交流し、育ちあう場となっています。

☆ 介護サポートポイント事業	65歳以上の市民の方限定の活動です。ボランティア活動を通していきいきと地域で活動していただき、自身の介護予防につなげていただくことを目的としています。 市内の受入施設（介護老人福祉施設、介護老人保健施設、認知症対応型共同生活介護（グループホーム）、小規模多機能型居宅介護、看護小規模多機能型居宅介護、認知症カフェ）で活動を行うと活動時間に応じてポイントが付与され、1ポイント100円で申請により換金できます。 介護サポーターとして活動していただくためには、研修の受講と登録手続きが必要です。登録者にはポイントを貯める手帳が交付されます。（年間50ポイントが上限です。）
----------------	--



★印は「介護サポートポイント事業」受入施設です

	施設名	活動内容	曜日・時間	年齢・性別	施設負担
1	ニチイケアセンター すみかわ	① お話し相手 お茶出し ② 麻雀等	① 午前／午後 ② 火・土 13:00～14:30	①～② 小・中・高 学生・一般	交通費:無 食 事:無 ボ保険:無
	住 所				上靴・エプロン 持参
	〒005-0004 札幌市南区澄川4条 4丁目4-50				

	施設名	活動内容	曜日・時間	年齢・性別	施設負担
2	特別養護老人ホーム もなみの里	① 入居者様のお話し相手 ② 特養ユニットでの入居者 様との交流や食事前後の 準備や片付けなど ③ 認知症カフェでのお茶出し、 参加者のお話し相手	① 月～日 9:00～17:00 ② 月～日 9:00～17:00 ③ 第2木 13:30～16:00	①～③ 小・中・高 学生・一般 シニア	交通費:有 食 事:無 ボ保険:有
	住 所				動きやすい服装
	〒005-0841 札幌市南区石山1条 1丁目12-15				

	施設名	活動内容	曜日・時間	年齢・性別	施設負担
3	光ハイツ・ヴェラス石山	① 本の読み聞かせ ② お話し相手	①～② 常時	①～② 小・中・高 学生・一般 シニア	交通費:無 食 事:無 ボ保険:無
	住 所				※希望があ れば要相談
	〒005-0841 札幌市南区石山1条 3丁目3-33				

★印は「介護サポートポイント事業」受入施設です

	施設名	活動内容	曜日・時間	年齢・性別	施設負担
4	かなえ～る デイサービスセンター	① 書道のお手本作成、指導	① 金 13:30または 14:00～1時間	①～② 小・中・高 学生・一般	交通費:無 食 事:無 ボ保険:無
	住 所	② 絵手紙の指導	② 木または土 13:30または 14:00～1時間	シニア	※デイサー ビス送迎範 囲内であれ ば送り迎え 行います (南区・豊平 区の一部)
	〒005-0841 札幌市南区石山1条 5丁目1-32				

	施設名	活動内容	曜日・時間	年齢・性別	施設負担
5	サービス付き 高齢者向け住宅 HACC石山 デイサービス HACC石山	① 利用者と談話、見守り ② 利用者と麻雀を楽しむ ③ 歌や楽器演奏	①～③ 応相談	①～③ 小・中・高 学生・一般 シニア	交通費:無 食 事:無 ボ保険:無
	住 所				
	〒005-0842 札幌市南区石山2条 3丁目13-12				

	施設名	活動内容	曜日・時間	年齢・性別	施設負担
6	グループホーム もいわの里 石山館	① 歌、踊り、楽器、他 単発での芸能発表等	① 月・木・日	①～② 小・中・高 学生・一般	交通費: 食 事: ボ保険:
	住 所	② 入浴ケア日のお話し相手	② 水・土	シニア	※要相談
	〒005-0843 札幌市南区石山3条 7丁目3-12				

★印は「介護サポートポイント事業」受入施設です

	施設名	活動内容	曜日・時間	年齢・性別	施設負担
7	社会福祉法人 札幌市社会福祉協議会 札幌市 南デイサービスセンター	① お出迎え、コート掛け、席への誘導 ② お茶出し、お話し相手 ③ 整髪(ドライヤーかけ) ④ タオル干し・昼食配膳 ⑤ お話し相手	①～④ 月～土 9:30～12:00 ⑤、⑥ 月～土 13:30～15:30	①～⑧ 小・中・高 学生・一般 シニア	交通費:無 食 事:無 ボ保険:有
	住 所	アクティビティー活動 ⑥ (ゲーム・カラオケ・工作・外出等)の準備・補助)	⑦、⑧		動きやすい服装
	〒005-0849 札幌市南区石山 78-68	⑦ 外出行事等の付き添い介助 ⑧ センター内散歩付き添い	月～土のうち短時間 (1時間～2時間可)		

	施設名	活動内容	曜日・時間	年齢・性別	施設負担
8	医療法人愛全会 介護老人保健施設 アートヒルズ	① 配茶・お食事の配膳・下膳 上記業務に関わる準備・後片付け ② 利用者様のお話相手	① 月～土 11:00～13:30 ② 月～土 10:00～11:00、 13:00～15:00	①～③ 小・中・高 学生・一般 シニア	交通費:有 食 事:無 ボ保険:無
	住 所	各種趣味活動の講師・アシスタント ③ (手芸・絵手紙・陶芸等)	③ 月～土 各実施日についてはお問い合わせください		華美でない 動きやすい服装
	〒005-0849 札幌市南区石山 837-47				

	施設名	活動内容	曜日・時間	年齢・性別	施設負担
9	社会福祉法人ハピニス ★特別養護老人ホーム 和幸園 ★和幸園 デイサービスセンター	① 入所・通所利用者の援助支援 ② 外出及び施設内の行事の支援 ③ 演芸・コンサート等の慰問 ④ 喫茶店等の実演慰問	①、② 月～金 (場合によっては土日もあり) ③～⑦ 適時	①～⑦ 小・中・高 学生・一般 シニア	交通費:有 食 事:無 ボ保険: 保険は要相談
	住 所	⑤ 花壇、園庭等の環境整備・美化 ⑥ 繕い物、ウエス裁断 ⑦ 車いすの清掃	10:00～16:00		①～②上靴、普段着 ③～⑦上靴、必要物品
	〒005-0849 札幌市南区石山 932-3				

★印は「介護サポートポイント事業」受入施設です

	施設名	活動内容	曜日・時間	年齢・性別	施設負担	
10	社会福祉法人 北海道ハピニス 和幸園芸術の森 デイサービスセンター 「のえるの森」	① レクレーション活動	① 平日、土、祝可 1～2時間程度	① 小・中・高 学生・一般 シニア	交通費:無 食 事:無 ボ保険:無	
	住 所					動きやすい服装
	〒005-0850 札幌市南区石山東 7丁目1-55					

	施設名	活動内容	曜日・時間	年齢・性別	施設負担	
11	デイサービス ふれあい	①「民謡教室」の講師 ②「編み物」「小物作り」の講師 ③「書道」の講師	① 月 13:30～14:30 ② 火・木・金 13:30～14:30 ③ 水・金(週1回) 13:30～14:30	① 40～70歳 ② 40～70歳 ③ 40～70歳	交通費:有 食 事:無 ボ保険:無	
	住 所					① 三味線持参・唄のみでも
	〒005-0850 札幌市南区石山東 7丁目11-3					

	施設名	活動内容	曜日・時間	年齢・性別	施設負担	
12	デイサービス ふるさと	① 楽器演奏、歌、踊り、手品 など ② 手芸、折り紙、制作活動を 一緒に行く	① 月～金 13:30～14:30 (月1回くらい) ② 月～金 約1時間 (週1回くらい)	①～② 小・中・高 学生・一般 シニア	交通費:有 食 事:有 ボ保険:無	
	住 所					食事については 活動時間による
	〒005-0016 札幌市南区石山東 7丁目11-7					

★印は「介護サポートポイント事業」受入施設です

	施設名	活動内容	曜日・時間	年齢・性別	施設負担
13	★介護老人保健施設 グラーネ北の沢	① 話し相手、ゲームの相手 ② 趣味活動のお手伝い ③ コートの受け取り、お茶出し ④ 入浴後の整髪 ⑤ 飲料容器の洗浄 ⑥ シーツ交換、環境整備のお手伝い	①～⑦ 随時 ⑧ 主に第3 土曜日の午後	①～⑧ 小・中・高 学生・一般 シニア	交通費:無 食 事:無 ボ保険: ※時間帯により所定の 場所まで施設車両で送 迎します
	住 所				
	〒005-0832 札幌市南区北ノ沢 1804-52	⑦ 喫茶コーナーのお手伝い ⑧ 楽器演奏、歌など催事の アトラクション			①～⑦ 動きやすい服装

	施設名	活動内容	曜日・時間	年齢・性別	施設負担
14	★社会福祉法人 前田記念福祉会 特別養護老人ホーム ドリームハウス	① シーツ交換、居室清掃 ② 歩行器具の保清 ③ 入浴後の整髪 ④ コップ等の洗浄、お茶出し ⑤ ゲーム、レクリエーション 相手 ⑥ 音楽演奏、演芸等の披露	①～⑤ 月～土 9:00～16:00位の 間で応相談 ⑥ 月～土 (水曜日除く) 9:00～16:00位の 間で応相談	①～⑥ 小・中・高 学生・一般 シニア	交通費:無 食 事:無 ボ保険:有 ①～⑤は動きやすい 服装・上靴 ※1回の活動参加につき 交通費相当分の簿謝進 呈 ※時間帯により送迎車両 対応 ※無料駐車場完備
	住 所				
	〒005-0832 札幌市南区北ノ沢 1819-9				

	施設名	活動内容	曜日・時間	年齢・性別	施設負担
15	高齢者総合福祉施設 サン・グレイス (特別養護老人ホーム・ 短期入所生活介護・ 通所介護)	① 家事援助 ・食事盛付 ・食事後の後片付け・清 掃 ② レクリエーション補助 ・利用者の付添、援助、誘導 ・囲碁・将棋・カラオケ ・傾聴ボランティア ③ 活動希望者の希望する活動 (応相談)	①～③ 随時 (デイサービス は土日祝日休 み)	①～③ 小・中・高 学生・一般 シニア	交通費:無 食 事:無 ボ保険:無 独自のポイン ト制度あり
	住 所				
	〒005-0813 札幌市南区川沿13条 3丁目5-1				①～③ ジーパン、ジャージ不可 ※①はエプロン着用

★印は「介護サポートポイント事業」受入施設です

	施設名	活動内容	曜日・時間	年齢・性別	施設負担
16	(株)札幌介護サービス 小規模多機能ケアホーム 藤野いこいの家	① 話し相手 ② レクリエーション補助	①～② 随時	①～② 小・中・高 学生・一般 シニア	交通費:無 食 事:有 ボ保険:無
	住 所				履物
	〒061-2282 札幌市南区藤野2条 10丁目13-17				

	施設名	活動内容	曜日・時間	年齢・性別	施設負担
17	デイサービスセンター 藤野	① 利用者との会話、お茶出し、ドライヤーかけ	① 日曜日以外 9:30～12:00	①～② 小・中・高 学生・一般	交通費:無 食 事:無 ボ保険:有
	住 所	② レクリエーション、体操補助、お話し相手	② 日曜日以外 13:30～15:30	シニア	
	〒061-2283 札幌市南区藤野3条 6丁目5-5				

	施設名	活動内容	曜日・時間	年齢・性別	施設負担
18	★社会福祉法人 ノマド福祉会 デイサービスセンター らいらっく	① デイ利用者へのお茶出し、コップ類の片付け ② デイ利用者のお話し相手 ③ コップ・湯飲み洗い ④ 囲碁・将棋・麻雀などの テーブルゲーム	①～⑤ 月～土 9:00～16:00 1～2時間でも可	①～⑦ 小・中・高 学生・一般 シニア	交通費:無 食 事:無 ボ保険:有
	住 所	レクリエーションの補助 ⑤ (脳トレなどの配布、筆記 用具の配布など)	⑥～⑦ 月～土 13:30～15:00		①～⑤ エプロン、上靴 ⑥～⑦ 必要物品、上靴
	〒061-2284 札幌市南区藤野4条 4丁目20-30	⑥ デイ利用者への手工芸の講師 ⑦ その他制作活動の講師			

★印は「介護サポートポイント事業」受入施設です

	施設名	活動内容	曜日・時間	年齢・性別	施設負担
19	札幌市南区 介護予防センター まこまない	① すこやか倶楽部での ・会場設営 ・教材の設置 ・お茶の用意	① 第2火・木 13:00～16:00 第3金 9:30～12:30	①～② 65歳位まで	交通費:無 食 事:無 ボ保険:無
	住 所	② 健康教室での ・会場設営 ・椅子、テーブルの設置 ・お茶の用意	② 第3水 13:00～16:00 第2水 13:00～16:00	①火～上町集会所 木～曙団地集会所 金～真駒内総合福祉センター ②第3水～藻岩下地区会館 第2水～真駒内総合福祉センター	
	〒005-0014 札幌市南区真駒内幸町 2丁目1-5-701				

	施設名	活動内容	曜日・時間	年齢・性別	施設負担
20	有料老人ホーム ネクサスコート真駒内	① 誕生会において、歌・楽 器・踊り・芝居などの披露	① 第3日曜 12:00～12:30	①～③ 小・中・高 学生・一般	交通費:有 食 事:無 ボ保険:無
	住 所	② 花壇などの整備と美化活 動	② 随時	シニア	
	〒005-0016 札幌市南区真駒内南町 1丁目7-10	③ 軽度の認知症のあるご入 居者様の話を傾聴	③ 要相談		②については 動きやすい服装

	施設名	活動内容	曜日・時間	年齢・性別	施設負担
21	介護付有料老人ホーム アウルコート真駒内	① 編み物指導 (1～2人の利用者様へ編 み物の指導をお願いします)	① 月～金 午後 ※要相談	① 女性	交通費:無 食 事:無 ボ保険:
	住 所	② 利用者様の話を傾聴	② 月～金 ※要相談	② 不問	※材料費・交 通費は相談 の上入居者 様が個人負 担 ※ボ保険は 要相談
	〒005-0016 札幌市南区真駒内南町 4丁目5-3				②は認知症の方への 対応も可能な方

★印は「介護サポートポイント事業」受入施設です

	施設名	活動内容	曜日・時間	年齢・性別	施設負担
22	小規模多機能 すずらん	① 飲物の提供お手伝い ・利用者様とお話し ・イベントへの参加	① 第2金曜日 13:30～15:30	①～② 小・中・高 学生・一般	交通費:有 食 事:無 ボ保険:無
	住 所	② 唄、踊り、ゲーム、貼り 絵、簡単な工作など、利用 者様と楽しめることのお手 伝い	② 毎日 14:00～16:00	シニア	一緒におやつを 食べていただきます
	〒005-0036 札幌市南区南36条 西10丁目1-25				

	施設名	活動内容	曜日・時間	年齢・性別	施設負担
23	シルバーハウス デイサービスセンター	① 入浴の声掛け、 見守り・誘導	①～③ 要相談	①～③ 学生・一般 シニア (20歳以上)	交通費:有 食 事:有 ボ保険:有
	住 所	② カードゲーム(花札・麻雀・ 将棋・碁など)、おしゃべり ※上記特に出来なくても可			食事については 時間による
	〒005-0832 南区北ノ沢1819-9	③ お買い物会、お花見、紅 葉狩りなどの引率(付添 い)			

	施設名	活動内容	曜日・時間	年齢・性別	施設負担
24	介護老人保健施設 フォーシーズン真駒内	① 書道・ペン習字 (デイケア)	①～② 月1回 13:30～14:30	①～② 小・中・高 学生・一般	交通費:無 食 事:無 ボ保険:無
	住 所	② 茶道の作法や、お茶を立て るところからの流れを体験 (デイケア)		シニア	食事については 時間による
	〒005-0016 札幌市南区真駒内南町 4丁目3-3				

★印は「介護サポートポイント事業」受入施設です

	施設名	活動内容	曜日・時間	年齢・性別	施設負担
25	特別養護老人ホーム ふじの デイサービス 虹色	① ・食事の配膳 ・話し相手・見守り ・お茶出し ・レクリエーション活動 ・施設内移動・散歩付添	① 9:00～16:00 応相談	①～② 小・中・高 学生・一般	交通費:有 食 事:無 ボ保険:
	住 所	② ・音楽演奏 ・演芸等披露	② 9:00～16:00 応相談	シニア	
	〒061-2282 札幌市南区藤野2条 12丁目20-1			普段着で良い 上靴等 食事は活動時間が昼を またぐ際にお出します	

	施設名	活動内容	曜日・時間	年齢・性別	施設負担
1	就労継続支援B型施設 アイティーワークス札幌	① 利用者様とのコミュニケーション ② 清掃 (活動時間9:30～15:30)	①、② 月～金 10:00～15:00	①、② 学生・一般	交通費:無 食 事:無 ボ保険:無
	住 所				動きやすい服装
	〒005-0004 札幌市南区澄川4条3丁目4-20 シャトー澄川2階				

	施設名	活動内容	曜日・時間	年齢・性別	施設負担
2	特定非営利活動法人 つながる ワークショップ実の里	① ウニ容器の板や妻木の 差し込み、機械打ちなどを 行いながら、利用者の方々へのサポート ② チラシや冊子などの配布 を行いながらのサポート	①～③ 月～金 9:00～16:00 (都合の良い 時間帯で可)	①～③ 小・中・高 学生・一般 シニア	交通費:無 食 事:無 ボ保険:有
	住 所				動きやすい服装 エプロン 終日の場合お弁当
	〒005-0004 札幌市南区澄川4条 4丁目10-33	③ 木製・紙製・プラスチック製 などの容器に商品名等の シールを貼りながらのサ ポート			

	施設名	活動内容	曜日・時間	年齢・性別	施設負担
3	指定生活介護事業所 くれーる	① ヨガ、お茶など、得意な ものがあれば、利用者の方 に教えてもらいたい	① 年1回から 受付可	① 小・中・高 学生・一般 シニア	交通費:有 食 事: ※要相談 ボ保険: ※要相談
	住 所				動きやすい服装
	〒005-0841 札幌市南区石山1条 3丁目2-1				

	施設名	活動内容	曜日・時間	年齢・性別	施設負担
4	社会福祉法人光の森学園 生活介護事業所 四季彩の邑	① 余暇活動や体育館活動 の利用者補助 ② 敷地内の草むしりや畑作業	①、② 月～金 10:00～16:00	①、② 学生・一般	交通費:無 食 事:無 ボ保険:有
	住 所				上靴 筆記用具 お弁当 動きやすい服装
	〒005-0842 札幌市南区石山2条 3丁目14-14				

	施設名	活動内容	曜日・時間	年齢・性別	施設負担
5	社会福祉法人聖静学園 石山センター	① 施設内清掃	① 月～金 10:00～11:00	① 小・中・高 学生・一般 シニア	交通費:無 食 事:無 ボ保険:無
	住 所				動きやすい服装
	〒005-0849 札幌市南区石山 78-53				

	施設名	活動内容	曜日・時間	年齢・性別	施設負担
6	社会福祉法人 北海道ハピニス 障がい者支援施設 グリーンハイム	① 入所・通所利用者の援助支援 ② 外出及び施設内の行事等の支援 ③ 演芸・コンサート等の慰問 ④ 喫茶店等の実演慰問 ⑤ 花壇、園庭等の環境整備・美化	①、② 月～金 (場合によっては 土日もあり) 10:00～16:00	①～⑦ 小・中・高 学生・一般 シニア	交通費:有 食 事:無 ボ保険: ※要相談
	住 所	⑥ 繕い物、ウエス裁断	③～⑦ 適時		上靴 必要物品
	〒005-0849 札幌市南区石山 933-3	⑦ 車いすの清掃			

	施設名	活動内容	曜日・時間	年齢・性別	施設負担
7	札幌伏見支援学校 もなみ学園分校	① ・小学部低ブロック 遠足 ・小学部高ブロック 体験学習 ・小学部低ブロック 体験学習(2) (児童の見守り)	① ・8/30(金) ・10/31(木) ・11/1(金)	①～③ 小・中・高 学生・一般 シニア	交通費:無 食 事:無 ボ保険:無
	住 所	② 小・中学習発表会 (用具出し入れ、児童生徒 の見守り、記録など)	② 10/19(土)		
	〒005-0850 札幌市南区石山東3丁目 4-1	③ ・小学部高ブロック 冬の遠足 ・小学部低ブロック 冬の遠足 (そり遊び手伝い)	③ ・2/6(木) ・2/7(金)		③は 体力に自信がある方

	施設名	活動内容	曜日・時間	年齢・性別	施設負担
8	北海道社会福祉事業団 もなみ学園	① くつ下などの衣類への ネームタグを付ける、 雑巾を作る、修繕 など	① 月～金 9:00～15:00頃	① 小・中・高 学生・一般 シニア	交通費:無 食 事:無 ボ保険:無
	住 所				
	〒005-0850 札幌市南区石山東3丁目 5-1				

	施設名	活動内容	曜日・時間	年齢・性別	施設負担
9	社会福祉法人 藻岩この実会 北の沢デイセンター	① メンバーさんのお話し相手	① 月～金 12:30～13:30 9:00～15:00可	①～③ 小・中・高 学生・一般	交通費:有 食 事:有 ボ保険:無
	住 所	② ガーデンの除草を主とした 維持管理	② 月～金 9:00～15:00	シニア	
	〒005-0832 札幌市南区北ノ沢 1904番地	③ メンバーさんと一緒に趣味 的な活動を行う (現在、生け花や絵画を 行っています。)	③ 月～金 9:30～11:30 13:30～15:00		必要に応じ、 施設から連絡します。

	施設名	活動内容	曜日・時間	年齢・性別	施設負担
10	社会福祉法人 藻岩この実会 もいわサポートセンター	① 作業活動の補助 ② 利用者支援の補助	①～② 月～土 9:00～15:00	①～② 小・中・高 学生・一般 シニア	交通費:有 食 事:有 ボ保険:無
	住 所				動きやすい服装 上靴
	〒005-0831 札幌市南区中ノ沢 1丁目11-11				

	施設名	活動内容	曜日・時間	年齢・性別	施設負担
11	グループホーム あーす	① 利用者さんとお話 ② 絵・手芸・美容など、何か得意なことや、好きなことを一緒に行う	①～② 日曜・祝日可 10:00～12:00 13:00～17:00	①～② 20歳以上 女性	交通費:無 食 事:無 ボ保険:無
	住 所				
	〒061-2285 札幌市南区藤野5条 2丁目10-1				

	施設名	活動内容	曜日・時間	年齢・性別	施設負担
12	いるか デイサービスセンター	① デイサービスにおける補助要員 ② デイルームでの利用者見守りや遊びなどの支援、外散歩同行 ③ 外出レクの支援や上記内容と同様のデイルームでの見守り、遊びの支援・散歩同行	① 月～土 9:30～15:45の間 ② 月～金 10:00～15:45 (土曜可) ③ 土 10:00～15:45	① 小・中・高 学生・一般 65歳迄	交通費:無 食 事:無 ボ保険:有 昼食代 等 1日500円
	住 所				エプロン 室内用履物 昼食 動きやすい服装
	〒005-0016 札幌市南区真駒内南町 4丁目4-3				

	施設名	活動内容	曜日・時間	年齢・性別	施設負担
13	児童デイサービス いるか	① デイサービスにおける 補助要員 ② 宿題の見守り、ゲーム、ボール 遊びなどの支援、おやつの準備・片付け、お散歩の同行、公園での遊び支援 【長期休み時】 上記の他に、クッキングの補助、水遊びの支援、絵本の読み聞かせ等	① 月～金 第2・4土 10:00～17:00の間 ② 月～金 13:00～17:30 【長期休み時】 11:00～17:30	① 小・中・高 学生・一般 60歳迄	交通費:無 食 事:無 ボ保険:有 昼食代 等 1日500円
	住 所	③ 外出の援助、中昼の介助準備片付け、クッキングの援助、自由遊びの見守り、折り紙やクラフト制作の援助、絵本・紙芝居等の読み聞かせなど	③ 第2・4土曜日 11:00～15:30	室内用履物 動きやすい服装	
	〒005-0016 札幌市南区真駒内南町 4丁目4-3				

	施設名	活動内容	曜日・時間	年齢・性別	施設負担
14	北海道真駒内養護学校	① 日常の授業や行事における児童生徒の学習・活動支援、教師の補助	① 相談の上	① 学生・一般	交通費:無 食 事:無 ボ保険:無
	住 所				
	〒005-0011 札幌市南区真駒内東町 2丁目2-1				

	施設名	活動内容	曜日・時間	年齢・性別	施設負担
1	札幌市澄川児童会館	0歳から小学校就学前までのお子さんと保護者対象の子育て支援事業。遊具、運動、読み聞かせ等。	① 毎週水曜 10:30～12:00	①～② 小・中・高 学生・一般	交通費:無 食 事:無 ボ保険:無
	住 所	② 放課後利用する小学生への遊びの支援 昔遊び、読み聞かせ等	② 月～土 15:00～18:00	シニア	
	〒005-0004 札幌市南区澄川四条 6丁目1-1				動きやすい服装

	施設名	活動内容	曜日・時間	年齢・性別	施設負担
2	石山児童会館	① 子育てサロンでのボランティア(読み聞かせ、ほか活動全般)	① 水曜日 10:30～12:00	①～③ 中・高 学生・一般	交通費:無 食 事:無 ボ保険:有
	住 所	② 絵本や紙芝居などの読み聞かせ	② 木曜日 17:00～17:30	シニア	
	〒005-0841 札幌市南区石山1条 4丁目1-1	③ おてだま	③ 月曜日(月1回) 15:45～16:30		動きやすい服装

	施設名	活動内容	曜日・時間	年齢・性別	施設負担
3	社会福祉法人共和の会 くまの子保育園	0～1歳児のお世話 ① (ダッコ、オムツ交換、授乳など)	① 土曜日	① 小・中・高 学生・一般	交通費:有 食 事:有 ボ保険:無
	住 所			シニア (女性)	
	〒005-0822 札幌市南区南沢2条 3丁目7-1				

	施設名	活動内容	曜日・時間	年齢・性別	施設負担
4	社会福祉法人 もいわ福祉会 もいわ中央こども園	① ・子どもたちと遊ぶ、見守り ・給食の準備、片付けの手伝い ② ・園内清掃手伝い (用務員の指導のもと)	① 月～金 10:00～13:30 ② 月～金 15:30～17:30	①～② 小・中・高 学生・一般 シニア	交通費:無 食 事:有 ボ保険:無
	住 所				
	〒005-0806 札幌市南区川沿6条 3丁目1-14				動きやすい服装 (ジャージ、Tシャツなど) ②は、汚れてもよい服装

	施設名	活動内容	曜日・時間	年齢・性別	施設負担
5	札幌市立もいわ幼稚園	① 年に数回行われる学級懇談会時に別室で園児の弟妹を託児 ② 年に十数回行われる保育参加及びその後の懇談時に別室で弟妹を託児	① 10:00～11:30 ※曜日によって変更あり ② 9:30～11:30		交通費:無 食 事:無 ボ保険:無
	住 所				
	〒005-0861 札幌市南区川沿18条 2丁目1-13				動きやすい服装

	施設名	活動内容	曜日・時間	年齢・性別	施設負担
6	札幌市南区保健福祉部 健康・子ども課 (札幌市南保健センター)	① 10ヶ月検診に来所された親子に絵本の読み聞かせを行う。	① 第1・3金 9:30～11:00	小・中・高 学生・一般 シニア	交通費:無 食 事:無 ボ保険:無
	住 所				
	〒005-0014 札幌市南区真駒内幸町1丁目 南保健センター内				エプロン貸与

	施設名	活動内容	曜日・時間	年齢・性別	施設負担
7	南区保育・子育て支援センター ちあふる・みなみ	① 子育てサロンに遊びに来る親子と一緒に遊ぶ 特技を活かした活動 ② (音楽、昔遊び、親子ヨガ等) ③ 親子への絵本の読み聞かせ	①～③ 月～金 時間は要相談	①～③ 中・高 学生・一般 シニア	交通費:無 食 事:無 ボ保険:無
	住 所				動きやすい服装
	〒005-0014 札幌市南区真駒内幸町 2丁目2-2 まこまる1階				

	施設名	活動内容	曜日・時間	年齢・性別	施設負担
8	Coミドリプレーパーク	① 遊び場で子ども達の活動の見守りや場づくりのお手伝い	① 月・火以外 8:45～17:45 で好きな時間帯	① 中・高 学生・一般 シニア	交通費: 食 事:無 ボ保険:無
	住 所				汚れてもいい服装 3時間以上の活動で交通費として1000円支給
	〒005-0014 札幌市南区真駒内幸町 2丁目2-2 まこまる1階				

	施設名	活動内容	曜日・時間	年齢・性別	施設負担
9	まこまない・ベース	① 金づちやスパナ・ホットボードなど自由に使ったものづくり体験の場のお手伝い	① 日曜日 9:45～16:45 で好きな時間帯	① 中・高 学生・一般 シニア	交通費: 食 事:無 ボ保険:無
	住 所				動きやすい服装 3時間以上の活動で交通費として1000円支給
	〒005-0014 札幌市南区真駒内幸町 2丁目2-2 まこまる1階				

	施設名	活動内容	曜日・時間	年齢・性別	施設負担
1	折り紙フレンド ケンケン	① 児童会館等にて折り紙の指導	① 例会：第1・3木 10:00～15:00 会場都合により変更有り	① 小・中・高 学生・一般 シニア	交通費：無 食 事：無 ボ保険：無
	住 所				
	〒060-0808 札幌市北区北8条西3丁目 札幌エルプラザ		例会の場所は札幌エルプラザ内・男女共同参画センター。 活動は児童会館やあそびフェス、市立病院、各種イベント等にて。 持ち物は折り紙。		

	施設名	活動内容	曜日・時間	年齢・性別	施設負担
2	伝承あそび たけとんぼ	① 駒・剣玉・お手玉などの昔遊びの指導	① 第2・4木 10:00～14:00	① 小・中・高 学生・一般 シニア	交通費：無 食 事：無 ボ保険：無
	住 所				
	〒064-0931 札幌市中央区中島公園1-1 中島公園内		活動場所は中島児童会館		

	施設名	活動内容	曜日・時間	年齢・性別	施設負担
3	ふれあい配食ボランティア たんぽぽの会	① 高齢者のお弁当の調理 ② 高齢者のお弁当の配達	① 第1・3土 13:00～16:30 ② 第1・3土 15:30～	① 小・中・高 学生・一般 シニア ② 学生・一般 シニア	交通費：無 食 事：無 ボ保険：無
	住 所				
	〒005-0014 札幌市南区真駒内幸町2丁目 南区民センター			エプロン・三角巾	

	施設名	活動内容	曜日・時間	年齢・性別	施設負担
4	むくどりホーム ふれあいの会	① 遊び相手(乳幼児・小学生) ② 話し相手 ③ 本やおもちゃの修理・整理 ④ キッチン周りの整理整頓 ⑤ 駐車場の草刈り	①～⑥ 月・火・土 10:00～	①～⑥ 小・中・高 学生・一般 シニア	交通費:無 食事:無 ボ保険:無
	住所	⑥ 特技を活かす 音楽・工作・昔遊び・折り紙・ 読み聞かせ・将棋他		動きやすく 汚れても良い服装 弁当 飲み物 手拭き	
	〒061-2282 札幌市南区藤野2条 1丁目13-10				

	施設名	活動内容	曜日・時間	年齢・性別	施設負担
5	さっぽろ南区 オモチャライブラリー	① 運営のお手伝い ・開館30分前から準備 ・返却おもちゃの消毒 ・14:00迄に片づけ	① 第1・3金 10:00～14:00	①～⑥ 小・中・高 学生・一般 シニア	交通費:無 食事:無 ボ保険:有
	住所			動きやすい服装	
	〒005-0014 札幌市南区真駒内幸町2丁目 南区民センター				