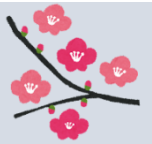


# 南区ボランティア通信



令和4年3月号

発行：社会福祉法人札幌市南区社会福祉協議会

3月も終わりに差し掛かり、やっと雪解けの兆しが見えてきましたね。例年に無い異例の大  
雪の年だっただけに、春の訪れが待ち遠しいですね。

南区ボランティア通信はボランティア活動をされている・活動を考えている方へ情報の発信  
を通し活動の応援をしていきます！

## 【ご報告】 令和3年度はこのようなボランティアの相談がありました

先月号のボランティア通信で、ボランティア登録更新の確認書類から、「今年度どのような  
ボランティア活動をされたか」一例をご紹介いたしました。コロナ禍でも工夫して活動をされ  
ている様子が伺え、ボランティアを通してつながり続けられていることにとっても嬉しく思いま  
した！

お返しいただいた報告では、活動事例のほかに、「地域でどのようなボランティアニーズが  
あるのか知りたい」という声も複数ございました。今年度最終号になります。南区社会福祉協  
議会に寄せられたボランティア相談の一端を紹介させていただきます。

春からのボランティア活動の参考にさせていただければ幸いです。

### 寄せられた相談

買い出しを  
手伝ってほしい



買い物した重たい荷物を  
運ぶのを手伝ってほしい



ゴミ出しを  
お願いできる  
人はいないかな？



除雪のお手伝いを  
してくれる人は  
いないかしら？



今年度のご相談は、ふだんの暮らしのなかにある、ちょっとした  
相談が多かったことが分かります。

実は、本書で皆様にご協力をお願いする直前に、ご相談者から  
ご近所で手伝ってくれることになった、やはり自分で頑張ってみる  
との理由で依頼が取り下げになったものもあります。

このように、みなさまへご協力いただく前に、身近なところで支  
えてくれる人が現れることも。地域での課題として、日常生活上の  
ちょっとした困りごとが増えてきている現状も併せて知っていただ  
ければと思います、ご紹介しました。

身近な助けあいは、ご近所だったり、南区内だったりするかもしれ  
ません。来年度も、ご協力いただければ嬉しく思います。

## お知らせ



# 新年度「ボランティア活動保険」の更新・加入について

ボランティア活動保険とは

「ボランティア活動保険」とは、ボランティアが活動中の事故によりボランティア自身がケガをしたり、他人に損害を与えたことにより賠償問題が生じた場合に補償する保険です。



各区社会福祉協議会では、安心してボランティア活動に参加できるようボランティア活動保険を取り扱っています。

現在ボランティア活動保険に加入されている方は、令和4年3月31日で保険期間が終了します。

4月1日以降もボランティア活動を継続される場合は、更新手続きをお勧めいたします。



## 同封資料のご案内

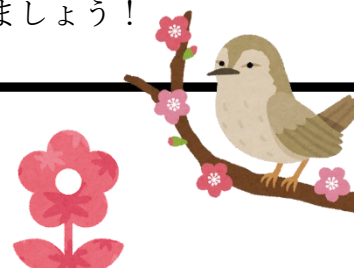
- ・介護サポーターになりませんか 札幌市介護サポートポイント事業 周知チラシ  
お問い合わせはボランティア活動センター  
TEL011-623-4000
- ・南区社協だより「虹のかけはし」 77・78合併号

## 編集後記

3月末に差し掛かり、今年度もいよいよ大詰めですね。

私事ではありますが、4月に南区社会福祉協議会に着任してからあっという間の1年でした。業務の中で、登録ボランティアさんとお会いしてお話することや、お手紙でやり取りをさせていただくことも多々ありました。ボランティア活動に参加された思いや、今後、どのような活動をしていきたいかお聞かせいただいたこと、とても嬉しかったです。

例年に比べて、ここ数年はコロナで思うような活動ができなかったこともあったかと思えます。もう少し、新型コロナウイルスの対策と我慢は必要になるでしょうが、以前のような活動ができる日が1日でも早く来る日を願いつつ、一緒に乗り越えていきましょう！



発行：社会福祉法人札幌市南区社会福祉協議会 担当：大川原  
札幌市南区真駒内幸町2丁目2-1 南区役所3階  
(電話) 011-582-2415 (FAX) 011-582-7370