

手稲区ボランティア 受入施設・団体一覧

< 2 0 2 4 >

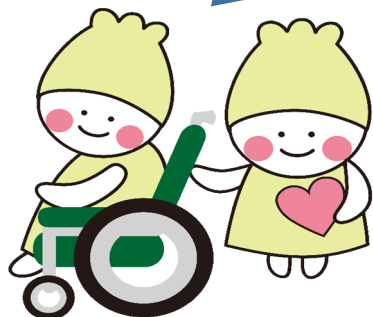


【目次】

- ① 高齢者関係……………P 4～
- ② 障がい者関係……………P 13～
- ③ 児童関係……………P 14～
- ④ その他……………P 16～

おねがい

- ◆ 申込方法について
手稲区社会福祉協議会(下記参照)までご連絡ください。詳しいご相談に応じております。
- ◆ ボランティア活動保険の加入受付は、手稲区社会福祉協議会のほか各区社会福祉協議会、札幌市社会福祉協議会ボランティア活動センターで行っております。
- ◆ 約束の時間に急に行けなくなってしまった場合は、必ず担当者へ連絡してください。



☆発行☆

札幌市手稲区社会福祉協議会
札幌市手稲区前田1条11丁目1-10
札幌市手稲区民センター1階
(電話)681-2644/(FAX)684-8560

令和6年5月31日作成



施設の種類について

高齢者	特別養護老人ホーム (介護老人福祉施設)	日常生活において常時介護が必要で、自宅では介護が難しい方が暮らしています。食事、入浴、排せつなど介護の重い方(要介護度3~5)の方が主に利用されています。「地域密着型」とは定員の少なく小規模な施設のことをいいます。
	介護老人保健施設	病状が安定し、リハビリテーションに重点をおいたケアが必要な方が利用している施設です。利用者は家庭への復帰をめざし、医学的な管理のもとで、日常生活の介護や機能訓練を受けています。
	小規模多機能型居宅介護	高齢者が可能な限り自立した日常生活を送ることができるよう、利用者の希望により、施設への「通い」を中心として、短期間の「宿泊」や利用者の自宅への「訪問」を組合せ、家庭的な環境と地域住民との交流の下で日常生活上の支援や機能訓練を行う施設です。「看護」とは退院直後のスムーズな在宅生活への移行などを支援する複合型のサービス施設です。
	デイサービス (通所介護)	日中時間帯に通う事業所です。レクリエーション、アクティビティなどのサービスも行っています。
	グループホーム(認知症対応型共同生活介護)	認知症状態にある高齢者が少人数で共同生活をし、家庭的な雰囲気の中で、介護スタッフによる入浴や排せつ、食事などの日常生活の支援や機能訓練を受けられています。
	ケアハウス	軽費老人ホームのひとつで、60歳以上で、家庭環境、住宅事情等の理由により、居宅で生活することが困難な方が利用する施設です。
	介護予防センター	地域の介護予防の拠点として札幌市が設置し、身近な悩み等の相談窓口や介護予防、転倒予防の体操・講話を行っています。

★ 介護サポートポイント事業

星印がついた施設が対象施設です。

65歳以上の市民の方限定の活動です。ボランティア活動を通していきいきと地域で活動していただき、自身の介護予防につなげていただくことを目的としています。

市内の受入施設(介護老人福祉施設、介護老人保健施設、認知症対応型共同生活介護(グループホーム)、小規模多機能型居宅介護、看護小規模多機能型居宅介護、認知症カフェ)で活動を行うと活動時間に応じてポイントが付与され、1ポイント100円で、申請により換金できます。

介護サポーターとして活動していただくためには、研修の受講と登録手続きが必要です。登録者にはポイントを貯める手帳が交付されます。(年間50ポイントが上限です。)



ボランティア



募集中



障がい	生活介護事業所	日中、入浴や排せつ、食事の介助を行ったり、その他日常生活の支援を行う事業所です。
	就労継続支援事業所 (A・B)	障がいのある方が通所し、生産活動や就労に必要な知識や能力の向上のため必要な訓練等を行う事業所です。 雇用契約に基づく就労可能な方が利用するA型と、雇用計画に基づく就労が困難な方が通うB型に分かれます。
	地域共同作業所	障がいのある方が、製品づくりなどを通じて社会参加や日中活動などを行う場です。
	放課後等デイサービス事業所	学校へ通学している障がい児に対し、放課後や夏休みなどの長期休暇中に、自立した日常生活を営むために必要な訓練や創作的活動や作業活動、地域交流の機会や余暇の提供を行い、障がい児の自立を促進するとともに、放課後等の居場所づくりを行います。
児童	児童会館・ミニ児童会館	異年齢集団での遊びをとおして、仲間作りをすすめ、子ども達の校外(放課後)生活を豊かにし、地域における交流を深めることを目的として設置された施設。対象は高校生までのお子さん、ミニ児童会館は近隣の小学生対象。
	保育園	何らかの理由により、自宅で十分な保育が受けられない0歳から小学校入学前までの子供を預かる施設です。
その他	病院	病院内の働きを理解し、患者さんが少しでもよい状態で治療を受けることができるように、地域社会と病院との橋渡しを行います。
	ホスピス・ホスピタリティ・ハウス	高度医療を受けるために、自宅を離れて病院に来ている子どもとその家族のための滞在施設です。経済的にあまり負担にならない金額で滞在できるよう運営されています。
	サロン	地域住民による見守り活動やお茶のみ・交流活動(サロン活動)を推進、実施しています。

◆ボランティア活動保険の加入について

※一覧表に保険負担の有無が記載されています。

本書に掲載の施設でボランティア活動を行う際は、ボランティア活動保険の加入が、必要になります。施設で負担いただけない場合はご自身での加入をお願い致します。

※ボランティア活動保険とは、ボランティアに関連する場合に起きた本人のケガや、他人に対するの損害賠償を補償するものです。

【高齢関係】

★印は「介護サポートポイント事業」受入施設です

	施設名	活動内容	曜日	時間	年齢	性別	施設負担
1	★ 小規模多機能型 居宅介護事業所 さくら丘手稲	<ul style="list-style-type: none"> ・洗い物全般 ・お茶出し ・お話し相手 ・お散歩付添い ・ドライヤーかけ ・オセロ等の相手 	平日	9:30～ 15:00	不問	不問	交通費 ×
	住所						食事 ○
	手稲区前田9条 10丁目2-12						保険 ×
		※体験メニューあり					

	施設名	活動内容	曜日	時間	年齢	性別	施設負担
2	小規模多機能型 居宅介護事業所 さくら丘	<ul style="list-style-type: none"> ・洗い物全般 ・お茶出し ・花壇のお手入れ ・お話し相手 ・お散歩付添い ・ドライヤーかけ ・オセロ等の相手 	平日	9:30～ 15:00	不問	不問	交通費 ×
	住所						食事 ○
	手稲区前田7条 14丁目1-34						保険 ×
		※体験メニューあり					

	施設名	活動内容	曜日	時間	年齢	性別	施設負担
3	★ 介護老人保健施設 手稲つむぎの杜	<ul style="list-style-type: none"> ・歌や音楽 ・体操、運動 ・書道、ペン字 ・お話し相手 	平日	14:00～ 15:00	高校生 以上	不問	交通費 ○ 1日500円
	住所						食事 ×
	手稲区前田2条 10丁目1-7						保険 ×

【高齢関係】

	施設名	活動内容	曜日	時間	年齢	性別	施設負担
4	★ 手稲溪仁会 デイサービス 織彩	<ul style="list-style-type: none"> ・お茶出し ・茶碗洗い ・お散歩、外出等の付き添い 	月～土	応相談	不問	不問	交通費 ○ 1日500円 食事 × 保険 ○
	住所						
	手稲区前田2条 10丁目1-7						

	施設名	活動内容	曜日	時間	年齢	性別	施設負担
5	★ 手稲溪仁会 デイサービス つむぎ	<ul style="list-style-type: none"> ・お茶出し ・洗い物 	月～土	応相談	高校生以上	不問	交通費 ○ 1日500円 食事 × 保険 ○ <small>※体験の場合はなし</small>
	住所						
	手稲区前田2条 10丁目1-7						

※体験メニューあり

	施設名	活動内容	曜日	時間	年齢	性別	施設負担
6	★ 小規模多機能型 居宅介護 つむぎ	<ul style="list-style-type: none"> ・利用者話し相手 ・お茶出し 	毎日	応相談	不問	不問	交通費 ○ 1日500円 食事 × 保険 ○
	住所						
	手稲区前田3条 9丁目2-7						

※体験メニューあり

【高齢関係】

	施設名	活動内容	曜日	時間	年齢	性別	施設負担
7	★ デイサービスセンター ていね大空	・お茶出し ・湯呑洗い ・話し相手	月～金	応相談	不問	不問	交通費 × 食事 × 保険 ×
	住所	・入浴後のドライヤー	月～金	10:30～ 11:30 13:30～ 14:30			
	手稲区曙11条 2丁目3-10	・レクリエーション補助 ※体験メニューあり	月～金	14:00～ 15:30			

	施設名	活動内容	曜日	時間	年齢	性別	施設負担
8	★ 特別養護老人ホーム ていね大空	・習字、絵手紙、手芸など	月火木金	14:00～ 16:00の 1時間位	不問	不問	交通費 × 食事 × 保険 ×
	住所	・お話し相手	初回のみ 平日	応相談			
	手稲区曙11条 2丁目3-10	・裁縫 ※体験メニューあり	初回のみ 平日	応相談			

	施設名	活動内容	曜日	時間	年齢	性別	施設負担
9	★ 特別養護老人ホーム 札幌市稲寿園	・施設の庭整備、管理 ・簡単な清掃作業 ・食事の配膳 ・テーブル拭き ・お茶入れ ・リネン交換	応相談	応相談	不問	不問	交通費 × 食事 × 保険 ○
	住所						
	手稲区曙5条 2丁目2-21	※体験メニューあり					

【高齢関係】

	施設名	活動内容	曜日	時間	年齢	性別	施設負担
10	デイサービス 札幌市稲寿園	<ul style="list-style-type: none"> ・ご利用者へのお茶出し ・ドライヤー ・湯呑洗い 	月～土	9:30～ 12:00	不問	不問	交通費 × 食事 × 保険 ○
	住 所	<ul style="list-style-type: none"> ・昼食の配膳 ・食後のコーヒー出し 	月～土	12:00～ 14:00			
	手稲区曙5条 2丁目2-21	<ul style="list-style-type: none"> ・麻雀やトランプの相手 ・音楽演奏(楽器や歌) ・施設の庭整備、管理 	月～土	応相談			
		※体験メニューあり					

	施設名	活動内容	曜日	時間	年齢	性別	施設負担
11	★ 介護老人福祉施設 手稲ロータス	<ul style="list-style-type: none"> ・清掃 ・お話し相手 ・衣類の修繕 	平日	9:00～ 17:00	不問	不問	交通費 × 食事 × 保険 ○
	住 所						
	手稲区稲穂3条 6丁目7-5						
		※体験メニューあり					

	施設名	活動内容	曜日	時間	年齢	性別	施設負担
12	★ 介護老人福祉施設 手稲あんじゅ	<ul style="list-style-type: none"> ・入居者様とのお話し ・浴室への誘導のお手伝い ・入浴後のドライヤー ・コップ洗浄 ・テーブル拭き 	平日	10:00～ 15:00	高校生 以上	不問	交通費 × 食事 ○ 保険 ○
	住 所						
	手稲区稲穂5条 2丁目6-1						
		※体験メニューあり					

【高齢関係】

	施設名	活動内容	曜日	時間	年齢	性別	施設負担
13	★ 通所介護事業所 手稲ゆうゆう	<ul style="list-style-type: none"> ・お茶出し、洗い物 ・趣味活動の関り ・お話し相手 	月～土	応相談	不問	不問	交通費 ×
	住所						食事 ○
	手稲区稲穂5条 2丁目6-5						保険 ○
		※体験メニューあり					

	施設名	活動内容	曜日	時間	年齢	性別	施設負担
14	認知症対応型 共同生活介護事業所 手稲ゆうゆう	<ul style="list-style-type: none"> ・窓掃除、ベランダ掃除 	応相談	10:30～ 11:30 もしくは 14:00～ 15:00	シニア	不問	交通費 ○
	住所						食事 ×
	手稲区稲穂5条 2丁目6-5						保険 ○

	施設名	活動内容	曜日	時間	年齢	性別	施設負担
15	★ 介護老人福祉施設 幸寿園	<ul style="list-style-type: none"> ・お話し相手 ・清掃 ・リネン交換 ・洗濯物干し ・車椅子の清掃 	月～日	9:30～ 15:30	活動内容 による	不問	交通費 ×
	住所						食事 ×
	手稲区手稲本町 3条4丁目2-35						保険 ○
		・レクリエーション補助	月～金	9:30～ 15:30			

【高齢関係】

	施設名	活動内容	曜日	時間	年齢	性別	施設負担
16	★ 特別養護老人ホーム 神愛園手稲	・車いすの清掃、修理	月1回 (平日)	応相談	不問	不問	交通費 × 食事 × 保険 ×
	住所	・洗濯物たたみ	月～金	10:00～ 14:00			
	手稲区手稲金山 131-4	※体験メニューあり					

	施設名	活動内容	曜日	時間	年齢	性別	施設負担
17	★ 特別養護老人ホーム あすかHOUSE手稲	・花屋の移動販売、フラワーアレンジメント教室、ドッグセラピー時の入居者の誘導 ・購入や作成時のフォロー	月1回 30分～1時間程度 ※日時は1週間程前に決定		不問	不問	交通費 ○ 食事 × 保険 ×
	住所						
	手稲区曙11条 1丁目7-7	※体験メニューあり					

	施設名	活動内容	曜日	時間	年齢	性別	施設負担
18	グループホーム こころ居	・お話相手、お茶出し ・お庭の水やり(午前) ・読み聞かせ(午後)	月～日	応相談	不問	不問	交通費 ○ 区内:200円 区外:400円 食事 ○ 保険 ×
	住所						
	手稲区曙7条 2丁目7-38	※体験メニューあり					

【高齢関係】

	施設名	活動内容	曜日	時間	年齢	性別	施設負担
19	小規模多機能 とも笑み	<ul style="list-style-type: none"> ・お話相手、お茶出し ・お庭の水やり(午前) ・読み聞かせ(午後) 	月～土	10:00～ 16:00	不問	不問	交通費 ○ 区内: 200円 区外: 400円 食事 ○ 保険 ×
	住所						
	手稲区曙7条 2丁目7-38						
※体験メニューあり							

	施設名	活動内容	曜日	時間	年齢	性別	施設負担
20	グループホーム 笑顔の村	<ul style="list-style-type: none"> ・お話相手 ・レクリエーション 	月～金	10:00～ 13:30 / 14:00～ 15:30	不問	不問	交通費 ○ 食事 × 保険 ×
	住所						
	手稲区富丘3条 3丁目7-7						
※体験メニューあり							

	施設名	活動内容	曜日	時間	年齢	性別	施設負担
21	グループホーム 笑顔の村五番地	<ul style="list-style-type: none"> ・お話相手 ・レクリエーション 	毎日	10:00～ 12:00 / 13:00～ 15:00	不問	不問	交通費 ○ 1日500円 食事 × 保険 ×
	住所						
	手稲区富丘3条 3丁目8-16						

【高齢関係】

	施設名	活動内容	曜日	時間	年齢	性別	施設負担
22	デイサービス いき	・介助	月火木金	9:00～ 12:00 / 14:00～ 17:00	高校生 以上	不問	交通費 ○ 1日500円 食事 × 保険 × <small>※体験の場合はなし</small>
	住 所	・書道や手工芸の指導	月火木金	上記の中で 2時間程度			
	手稲区星置2条 4丁目7-41	※体験メニューあり					

	施設名	活動内容	曜日	時間	年齢	性別	施設負担
23	ケアハウス ホワイトキャッスル	・食事の札貼り ・車椅子清掃 ・洗濯物干し、たたみ ・入居者のお話相手	月～金	14:00～ 16:30	中学生 以上	不問	交通費 ○ 食事 × 保険 ×
	住 所	※体験メニューあり					
	手稲区西宮の沢 1条4丁目14-10						

	施設名	活動内容	曜日	時間	年齢	性別	施設負担
24	介護予防センター まえだ	・すこやか倶楽部サポーター	第2・4月 第3・4木	9:30～ 11:10	一般 シニア	不問	交通費 × 食事 × 保険 ○
	住 所	・つむぎの杜畑サポーター	応相談	応相談			
	手稲区前田2条 10丁目1-7						

【高齢関係】

	施設名	活動内容	曜日	時間	年齢	性別	施設負担
25	介護予防センター 新発寒・富丘・ 西宮の沢	・すこやか倶楽部 ※体験メニューあり	要問合せ	10:00～ 11:00	不問	不問	交通費 ×
	食事 ×						
	保険 ×						
	住 所						
	手稲区西宮の沢 4条3丁目3-40						

	施設名	活動内容	曜日	時間	年齢	性別	施設負担
26	介護予防センター 稲穂・金山・星置	・会場設営 ・配布物の用意 ・参加者とのコミュニケーション	活動内容一覧表 参照		シニア	不問	交通費 ×
	食事 ×						
	保険 ×						
	住 所						
	手稲区稲穂5条 2丁目6-5						

【障がい関係】

	施設名	活動内容	曜日	時間	年齢	性別	施設負担
1	こども支援ルーム 星置	・活動補助 ※体験メニューあり	月～金	15:00～ 17:00	高校生 以上	不問	交通費 ○
	住所						食事 ×
	手稲区星置1条 4丁目7-2						保険 ○

	施設名	活動内容	曜日	時間	年齢	性別	施設負担
2	共同作業所 ぽろみな	・お話し相手 (体験のみ) ※体験メニューのみ	平日	10:00～ 15:00	高校生 以上	不問	交通費 ×
	住所						食事 ×
	手稲区富丘1条 7丁目4-7						保険 ×

	施設名	活動内容	曜日	時間	年齢	性別	施設負担
3	北愛館	・余暇活動 ・椎茸の芽かき作業	月～金	11:30～ 13:00	学生 (専・大) 以上	不問	交通費 ○
	住所						食事 ×
	手稲区西宮の沢 6条2丁目5-7		応相談	9:45～ 11:30			保険 ×

【児童関係】

	施設名	活動内容	曜日	時間	年齢	性別	施設負担
1	つくし保育園	・あやとり、おてだま	平日	9:00～ 9:45	シニア	不問	交通費 ○
	住所						食事 ×
	手稲区富丘2条 4丁目7-6						保険 ×

	施設名	活動内容	曜日	時間	年齢	性別	施設負担
2	手稲やまなみ 子ども園	・子どもの見守り、保育補助 ・花壇の草取り ・園周囲の草刈り ・午睡時の見守り(寝かしつけ) ・絵本の読み聞かせ	月～土	8:00～ 18:00	中学生 以上	不問	交通費 ×
	住所						食事 ×
	手稲区稲穂2条 5丁目5-5						1食350円で 提供可 保険 ×

	施設名	活動内容	曜日	時間	年齢	性別	施設負担
3	宮の沢さくら保育園	・窓ガラス磨き (季節的に年3回程度)	応相談	12:00～ 15:00	学生 (専・大) 以上	不問	交通費 ○
	住所						食事 ×
	手稲区西宮の沢 4条1丁目1-20						保険 ×

【児童関係】

	施設名	活動内容	曜日	時間	年齢	性別	施設負担
4	認定子ども園 手稲札幌 アカデミー	<ul style="list-style-type: none"> ・絵本の読み聞かせ ・劇 ・歌や演奏 ・交流会 (全て体験のみ)	月～金	10:30～ 14:00 (1時間 程度)	小中高	不問	交通費 ×
	住所						食事 ×
	手稲区前田13条 10丁目18-15						保険 ×
		※体験メニューのみ					

	施設名	活動内容	曜日	時間	年齢	性別	施設負担
5	札幌市手稲前田 児童会館	<ul style="list-style-type: none"> ・遊びの児童対応 ・菜園で野菜作りの手伝い 	月～土	応相談	学生 (専・大) 以上	不問	交通費 ×
	住所						食事 ×
	手稲区前田2条 12丁目1-4						保険 ×

	施設名	活動内容	曜日	時間	年齢	性別	施設負担
6	札幌市星置 児童会館	<ul style="list-style-type: none"> ・放課後の小学生の見守り、ふれあい、学習支援 ・子育てサロン (見守り、ふれあい) 	平日	15:00～ 18:00	学生 (専・大) 以上	不問	交通費 ×
	住所		火木金	9:00～ 12:00			食事 ×
	手稲区星置2条 7丁目3-1		保険 ×				
		※体験メニューあり					

【その他】

	施設名	活動内容	曜日	時間	年齢	性別	施設負担
1	コドモックル ボランティア会	・衣類の繕い	毎週木	10:00～ 15:00	一般 シニア	不問	交通費 ○ 食事 × 保険 ○
	住 所	・リハビリ用具の修繕	第1～3 木	10:00～ 15:00			
	手稲区金山1条 1丁目240-6						

	施設名	活動内容	曜日	時間	年齢	性別	施設負担
2	手稲溪仁会病院 ボランティア青い鳥	・外来活動	月～金	9:30～ 12:00	不問	不問	交通費 × 食事 × 保険 ○
	住 所	・手芸	月～金	9:30～ 12:00			
	手稲区前田1条 12丁目1-40	・環境・美化活動 ※体験メニューあり	火金 4～11月 月～金	13:00～ 16:00 10:00～ 12:00			

	施設名	活動内容	曜日	時間	年齢	性別	施設負担
3	ドナルド・ マクドナルド・ハウス さっぽろ	・ハウスキープ ・チェックイン・アウト業務 ・事務ボランティア ・パソコン入力 ・宛名書き ・電話対応	月～日	応相談	高校生 以上	不問	交通費 × 食事 × 保険 ○
	住 所	・芝キープ ・花壇 ・野菜畑	応相談	応相談			
	手稲区金山1条 1丁目2-5						

【その他】

	施設名	活動内容	曜日	時間	年齢	性別	施設負担
4	サロン おしゃべりとおひるの会	<ul style="list-style-type: none"> ・高齢者の生きがいサロンに出席し、仲間のように加わる ・台所(昼食)の協力 	第2・4 月	10:30～ 14:30	シニア	不問	交通費 ×
	住 所						食事 ○ 1人300円
	手稲区曙1条 1丁目						保険 ×