

厚別区ボランティア 受入施設・団体一覧

<2024>

【目次】

- ① 高齢者関係……………P1～
- ② 障がい者関係……………P15～
- ③ 児童関係……………P18～
- ④ その他……………P24～

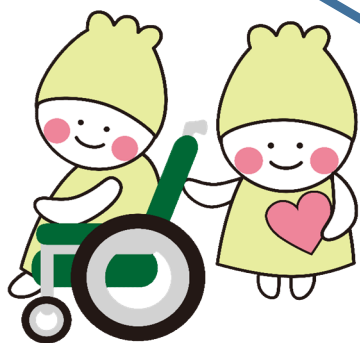
おねがい

◆ 申込方法について

厚別区社会福祉協議会(下記参照)までご連絡ください。詳しいご相談に応じております。

◆ ボランティア保険の加入受付は、厚別区社会福祉協議会の他各区社会福祉協議会、札幌市社会福祉協議会ボランティア活動センターで行っております。

◆ 約束の時間に急に行けなくなってしまった場合は、必ず担当者へ連絡してください。



☆発行☆

札幌市厚別区社会福祉協議会
札幌市厚別区1条5丁目厚別区民センター1階
(電話) 895-2483/FAX 896-4260

発行日 2024年5月31日



【施設の種類について】



高齢者	特別養護老人ホーム	食事、入浴、排せつなど介護の重い方(要介護度3～5)の方が主に利用されています。「地域密着型」とは定員の少なく小規模な施設のことを言います。
	介護老人保健施設	病状が安定し、リハビリレーションに重点をおいたケアが必要な方が利用している施設です。利用者は家庭への復帰をめざし、医学的な管理のもとで、日常生活の介護や機能訓練を受けています。
	小規模多機能型居宅介護	高齢者が可能な限り自立した日常生活を送ることができるよう、利用者の希望により、施設への「通い」を中心として、短期間の「宿泊」や利用者の自宅への「訪問」を組合せ、家庭的な環境と地域住民との交流の下で日常生活上の支援や機能訓練を行う施設です。
	養護老人ホーム	65歳以上で、環境上や経済的理由により、自宅で養護を受けることが困難な高齢者が生活している施設です。
	デイサービス	自宅で暮らす高齢者が通って、入浴・リハビリ・レクリエーション等を行っています。
	有料老人ホーム	おおむね65歳以上の高齢者を入所対象とした、食事、相談助言、余暇活動、保健衛生などのサービスを提供しています。
	グループホーム(認知症対応型共同生活介護)	認知症状態にある高齢者が少人数で共同生活をし、家庭的な雰囲気の中で、介護スタッフによる入浴や排せつ、食事などの日常生活の支援や機能訓練を受けられています。
	デイケア(通所リハビリテーション)	介護老人保健施設や医療機関などで日常生活上の支援やリハビリテーションのほか、その人の目標に合わせた選択的なサービス(運動機の機能向上、栄養改善、口腔機能の向上)が提供されています。
	ケアハウス	軽費老人ホームのひとつで、60歳以上で、家庭環境、住宅事情等の理由により、自宅で生活することが困難な方が利用する施設です。
障がい	障がい者支援施設	障がいのある方が入所し、入浴、食事等の介護、その他日常生活の支援を行う施設です。
	生活介護事業所	日中、入浴や排せつ、食事の介助を行ったり、その他日常生活の支援を行う事業所です。
	就労移行支援事業所	就職を希望する65歳未満の障がいのある方に、就労に必要な知識や技術の習得等就労に向け支援を行う事業所です。
	就労継続支援事業所(A・B)	障がいのある方が通所し、生産活動や就労に必要な知識や能力の向上のため必要な訓練等を行う事業所です。雇用契約に基づく就労可能な方が利用するA型と、雇用計画に基づく就労が困難な方が通うB型に分かれます。
	地域活動支援センター	障がいのある方が製品づくりなどを通じて、社会参加や日中活動などを行う場所です。
	地域共同作業所	障がいのある方が、製品づくりなどを通じて社会参加や日中活動などを行う場です。
子ども	児童会館・ミニ児童会館	異年齢集団での遊びをとおして、仲間作りをすすめ、子ども達の校外(放課後)生活を豊かにし、地域における交流を深めることを目的として設置された施設。対象は高校生までのお子さん、ミニ児童会館は近隣の小学生対象。
	保育園	何らかの理由により、自宅で十分な保育が受けられない0歳～小学校入学前までの子供を預かる施設です。
	母子生活支援施設	生活や就職等支援の必要な母子を対象に、保護や自立促進のための支援を行う施設です。
地域	介護予防センター	地域の介護予防の拠点として札幌市が設置し、身近な悩み等の相談窓口や介護予防や転倒予防の体操や講話を行っています。
	福祉のまち推進センター	地域住民による見守り活動やお茶のみ・交流活動(サロン活動)を推進、実施しています。

★介護サポートポイント事業 65歳以上の市民の方限定の活動です。ボランティア活動を通していきいきと地域で活動していただき、自身の介護予防につなげていただくことを目的としています。市内の受入施設(介護老人福祉施設、介護老人保健施設)で活動を行うと活動時間に応じてポイントが付与され、1ポイント100円で申請により換金できます。介護サポーターとして活動していただくためには、研修の受講と登録手続きが必要です。登録者にはポイントを貯める手帳が交付されます。(年間50ポイントが上限です。)

	施設名	活動内容	曜日・時間	年齢・性別	施設負担
1	社会福祉法人溪仁会 あおば デイサービスセンター	①お茶、お水のお渡し ②昼食配膳 ③ドライヤーかけ ④趣味活動 ボランティア様の特技を 生かした趣味活動の提供 (花など)	①～③月～土 8:00～12:00 ④13:00～14:30	①～④ 不問	交通費:有 400円 食事:有 ボ保険:無
	住 所				
	〒004-0021 札幌市厚別区青葉町 4丁目10-27				

	施設名	活動内容	曜日・時間	年齢・性別	施設負担
2	★協立いつくしみの会 デイサービスセンター かりふ	①将棋や囲碁、オセロの相手 ②お話相手、レクリエーションの お手伝い、麻雀の相手 ③ボランティアさんの得意な事 (コーラス、楽器演奏など)	①②月～土 13:30～15:30 ③月～土 14:00～15:00	①～③ 不問	交通費:有 食事:無 ボ保険:有
	住 所				
	〒004-0055 札幌市厚別区厚別中央 5条6丁目5-1				

	施設名	活動内容	曜日・時間	年齢・性別	施設負担
3	ホームヘルパーノア デイサービス花梨の森	①お散歩 外出時の補助、公園、 お食事会 ②フローア活動 話し相手、体操、ゲーム、他	①② 13:00～16:05	①② 学生(専・大) シニア 性別不問	交通費:無 食事:無 ボ保険:有 ・1回500円 ・行事の時 食事有
	住 所				
	〒004-0021 札幌市厚別区青葉町 8丁目4-13				

	施設名	活動内容	曜日・時間	年齢・性別	施設負担
4	聖陵デイサービスセンター	①利用者と麻雀・囲碁・将棋を行ったり、教えていただく ②傾聴・レクリエーション活動 ③演芸(舞踊、手品、楽器演奏など披露して頂ける方)	①月～土 14:00～15:00 ②月～土 ③月～土15:00～	①～③ 不問	交通費:無 食事:無 ボ保険:無
	住所				
	〒004-0004 札幌市厚別区厚別東 4条2丁目1-1				

	施設名	活動内容	曜日・時間	年齢・性別	施設負担
5	やすらぎ デイサービスセンター	①準備 ②お茶出し ③話し相手 ④ドライヤーかけ	①9月以降月～土 9:00～10:00 ②～④月～土 9:00～12:00	①～⑥ 不問	交通費:無 食事:無 ボ保険:有
	住所				
	〒004-0069 札幌市厚別区 厚別町山本750番地6	⑤翌日の準備 ⑥清掃・消毒	⑤⑥月～土 15:30～16:30		

	施設名	活動内容	曜日・時間	年齢・性別	施設負担
6	社会福祉法人栄和会 デイサービスセンター あつべつ南5丁目	①傾聴・お話し相手 ②トランプ、カルタのお相手 ③折り紙 ④清掃(カーテン洗濯、窓ふき)	月～土 10:00～16:00 (1時間程度)	不問	交通費:有 食事:無 ボ保険:有
	住所				
	〒004-0022 札幌市厚別区厚別南 5丁目1-10				

	施設名	活動内容	曜日・時間	年齢・性別	施設負担
7	社会福祉法人 協立いつくしみの会 デイサービス ののか	①麻雀の相手 ②レクリエーションの手伝い	①火・木 13:30～15:30 ②月～土 15:30～16:30	年齢:一般 性別:不問	交通費:有 食 事:無 ボ保険:有
	住 所				
	〒004-0031 札幌市厚別区上野幌				

	施設名	活動内容	曜日・時間	年齢・性別	施設負担
8	デイサービス はーとのえがお	①麻雀の相手 ②お話相手 ③レク・運動・補助 ④外出レクの同行	①火 13:00～15:00 ②～⑤ 月・火・金・土 10:00～16:00の間	年齢: ①～③ 学生(専・大) 以上 ④ 学生(専・大) 一般 ⑤ 高校生以上	交通費:無 食 事:無 ボ保険:無 ※食事は活動内容、時間により有
	住 所				
	〒004-0041 札幌市厚別区大谷地東 2丁目6-1	⑤趣味活動(手芸、工作、物作り、折り紙など)指導、補助			

	施設名	活動内容	曜日・時間	年齢・性別	施設負担
9	社会福祉法人栄和会 特別養護老人ホーム 厚別栄和荘	①傾聴・お話相手 ②余暇活動(折り紙など)	月曜日～土曜日 10:00～15:00 短時間可	年齢・性別 不問	交通費:有 420円上限 食 事:無 ボ保険:有 ※定期的に活動する方
	住 所				
	〒004-0069 札幌市厚別区厚別町 山本750-6				

	施設名	活動内容	曜日・時間	年齢・性別	施設負担
10	★社会福祉法人 ほくろう福祉協会 デイサービスC 青葉のまち	①ドライヤーかけ・整髪 ②お茶出し・片付け ③将棋や囲碁・オセロの相手 ④手芸・簡単な調理・書道・ 生け花などを一緒に ⑤ボランティアさんが得意な事	①～⑤月～土 9:00～15:00の 中で都合のいい 曜日と時間	①～⑤ 不問	交通費:無 食事:無 ボ保険:無 活動費 400円/回
	住所	※感染状況により、お受け入れが難しい場合があります			
	〒004-0021 札幌市厚別区青葉町 15丁目18-1				

	施設名	活動内容	曜日・時間	年齢・性別	施設負担
11	医療法人 中山会 デイサービスセンター パウロ温泉	①書道、手芸、木工、工芸等 教えていただける方 ②囲碁・将棋・マージャンなどを 一緒に楽しんでいただける方 ③傾聴(認知症の方との関りも 含む)	①月～金 10:30～15:00 ②、③月～金 13:00～15:00	①～③ 不問	交通費:無 食事:無 ボ保険:有
	住所				
	〒004-0002 札幌市厚別区厚別東 2条6丁目4-10				

	施設名	活動内容	曜日・時間	年齢・性別	施設負担
12	札幌厚別 デイサービスセンター	①利用者様のお茶出し、話し相手 ②入浴後の整髪、昼食の配膳 ③アクティビティ(レクリエーション) 活動の準備やお手伝い 外出行事の同行	①②月～土 ・9:45～12:00 ※・9:45～15:30 ③月～土 13:00～15:30	①～③ 不問	交通費:無 食事:有 ボ保険:有 活動時間の ※の時間帯 のみ昼食有
	住所				
	〒004-0051 札幌市厚別区厚別中央 1条7丁目17-25				

	施設名	活動内容	曜日・時間	年齢・性別	施設負担
13	デイサービスセンター らいふてらす厚別東	①お話し相手 ②演芸(舞踊、手品、楽器演奏 など披露して頂ける方)	①月～日 10:00～16:00 ②月～日 13:30～15:30	①～③ 不問	交通費:無 食事:無 ボ保険:無
	住所	③外出行事の同行	③月～日 13:00～15:00		
	〒004-0003 札幌市厚別区厚別東 3条4丁目4-18				

	施設名	活動内容	曜日・時間	年齢・性別	施設負担
14	リハビリ特化型デイサービス ひだまり	①お話し相手 ②演芸	①月～水 14:00～15:30 木～土 9:30～11:00 ②月～土 10:00～11:00	①② 不問	交通費:無 食事:無 ボ保険:無
	住所	手品、楽器演奏などを披露して 頂ける方	月～金 14:00～15:00		
	〒004-0054 札幌市厚別区厚別中央 4条4丁目2-3 ハイツアゼリアD				

	施設名	活動内容	曜日・時間	年齢・性別	施設負担
15	★特別養護老人ホーム 青葉のまち	①車いすの清掃 ②つくろいもの ③趣味活動(歌、体操)	①～③月～土 時間は応相談	①～③ 不問	交通費:無 食事:無 ボ保険:無 1回400円を 活動費として 用意してい ます
	住所				
	〒004-0021 札幌市厚別区青葉町 15丁目18-1				

	施設名	活動内容	曜日・時間	年齢・性別	施設負担
16	特別養護老人ホーム かりふ・あつべつ	入所様と直接関わらない内容 (例)車いす清掃、清拭布切り 草むしり等	不定期 2～3時間程度	不問	交通費:有 食 事:無 ボ保険:有
	住 所				
	〒004-0055 札幌市厚別区厚別中央 5条6丁目5-20				

	施設名	活動内容	曜日・時間	年齢・性別	施設負担
17	★地域密着型 特別養護老人ホーム マリア園	①ユニット内でのお茶の提供や テーブル拭き等の補助作業 ②話し相手やレクリエーション の補助 ③趣味活動(オセロ・トランプ、 芸能披露)	①、②平日 10:00～17:00 ③平日 13:30～15:00	①～③ 不問	交通費:有 食 事:無 ボ保険:無 ※③に対し、 謝礼として交 通費500円 支給 ①②は交通 費無し
	住 所				
	〒004-0007 札幌市厚別区厚別町 下野幌49番地9				

	施設名	活動内容	曜日・時間	年齢・性別	施設負担
18	特別養護老人ホーム 厚別園	①楽器演奏や芸能披露 ②オセロ、トランプ等の相手 ③話し相手 ④掃除、草むしり等	①ご希望の日時 ②～④ 月～金 10:00～16:00の 中で都合の良い時間	①～③ 不問	交通費:有 上限420円 食 事:無 ボ保険:有 定期的に活動 される方
	住 所				
	〒004-0005 札幌市厚別区厚別東 5条3丁目24番地9	※コロナウィルス感染症の市中の蔓延によりお断りさせて頂く事があります			

	施設名	活動内容	曜日・時間	年齢・性別	施設負担
19	★社会福祉法人 ほくろう福祉協会 特別養護老人ホーム 「サポーター・もみじ台」	①傾聴ボランティア ②付き添い・見守りボランティア (散歩・余暇) ③軽作業(車椅子清掃、繕い物 居室清掃、洗い物、整容等)	①～⑤応相談	①～⑤不問	交通費:有 食 事:無 ボ保険:無
	住 所	④食事の準備、片付け、洗濯 物返却 ⑤余暇活動(歌、編み物、書道、 刺しゅう、折り紙等)			
	〒004-0014 札幌市厚別区もみじ台北 6丁目2-5-2	※上記以外でも希望があったら応相談			

	施設名	活動内容	曜日・時間	年齢・性別	施設負担
20	★社会福祉法人 栄和会 特別養護老人ホーム あつべつ南5丁目	①お話し相手 ②お茶出し ③手工芸のお手伝い ④施設内清掃など	①～③月～土 (土日祝日可) 10:00～12:00 13:00～15:00 ④月～土 15:00～16:30	①～④ 性別不問 学生・一般 シニア	交通費:有 食 事:無 ボ保険:有
	住 所				
	〒004-0022 札幌市厚別区厚別南 5丁目1-10				

	施設名	活動内容	曜日・時間	年齢・性別	施設負担
21	社会福祉法人 北海道光生舎 特別養護老人ホーム 光生舎 ゆいま～る・もみじ台	①傾聴ボランティア ②趣味活動ボランティア (麻雀、花札、将棋等)	①、② 月～金 9:00～16:00	①、② 不 問	交通費:無 食 事:無 ボ保険:有
	住 所				
	〒004-0012 札幌市厚別区もみじ台南 3丁目4番地				

	施設名	活動内容	曜日・時間	年齢・性別	施設負担
22	医療法人 重仁会 介護老人保健施設 ナーシングヴィラ大谷地	①シーツ交換 ②入所者との話し相手 ③日常介護のお手伝い ④レクリエーションのお手伝い ⑤ゲームレク、趣味活動	①火・木 9:00～10:30 ②～④月～金 9:30～16:00 ⑤月～金 9:30～15:00	①～⑤ 学生(専・大) 一般、シニア 性別不問	交通費:有 食 事:無 ボ保険:無
	住 所				
	〒004-0041 札幌市厚別区大谷地東 5丁目7番10号				

	施設名	活動内容	曜日・時間	年齢・性別	施設負担
23	厚別老人保健施設 ディ・グリュネン	①コーヒー喫茶の活動 ②囲碁・将棋のお相手 その他活動(個別に対応します)	①月・水・金の いずれか1日以上 11:30～14:00 ②平日 13:00～15:00	①～⑦ 指定なし	交通費:有 食 事:有 ボ保険:有 ※食事は希望 者のみ
	住 所	③生け花とフラワーアレンジメント の指導と補助	③第2・4水曜日 10:30～11:30		
	〒004-0007 下野幌38-18				

	施設名	活動内容	曜日・時間	年齢・性別	施設負担
24	★医療法人 徳洲会 介護老人保健施設 コスモス	①民謡指導 ②カラオケ補助 (曲の予約、マイク消毒など)	土曜日 13:30～14:30 月曜日 13:30～14:30	特になし	交通費:有 1日300円 食 事:無 ボ保険:無 ※近隣送迎 要相談 ※保険は 自己加入
	住 所				
	〒004-0069 札幌市厚別区厚別町 山本1063-28				

	施設名	活動内容	曜日・時間	年齢・性別	施設負担
25	★社会福祉法人 栄和会 介護老人保健施設 あつべつ	①シーツ交換 ②ベッド周りの整理整頓・清掃 ③お話し相手、お茶の準備 ④趣味活動のお相手 (囲碁・将棋・オセロ等)	①、②火・金 9:30～11:30 ③～⑦随時	①～⑦ 不問	交通費:有 食 事:無 ボ保険:無 ※交通費(1回 420円上限)
	住 所	⑤車椅子清掃 活動の場			
	札幌市厚別区厚別町 山本750-6	⑦行事手伝い			

	施設名	活動内容	曜日・時間	年齢・性別	施設負担
26	ケアハウス やすらぎ	・手芸のお手伝い ・レクリエーションのお手伝い ・体操の補助	要 相 談	一般、シニア	交通費:無 食 事:無 ボ保険:有
	住 所				
	札幌市厚別区厚別町 山本750-6				

	施設名	活動内容	曜日・時間	年齢・性別	施設負担
27	医療法人 中山会 グループホーム夏桜	家庭菜園(花を育てる) ・畑起こし,苗植え,草取り,収穫	曜日指定なし 10:00～12:00	不問	交通費:無 食 事:無 ボ保険:無
	住 所				
	16丁目2-26				

	施設名	活動内容	曜日・時間	年齢・性別	施設負担
28	グループホーム すずらん荘	①コミュニケーション、散歩 趣味活動等 ②ホーム内清掃 ③簡単な介助 ④季節・地域行事のお手伝い	①～④曜日指定無 10:00～15:30の 間でいつでも可	①～④ 不問	交通費:無 食事:有 ボ保険:無
	住所	※日程が合えば			
	札幌市厚別区厚別西 3条5丁目5-25				

	施設名	活動内容	曜日・時間	年齢・性別	施設負担
29	SOMPOケア そんぽの家GH 札幌青葉	①話し相手 ②趣味活動(音楽・歌・絵画等)	①、②日曜以外 10:00～15:00の間	①、② 不問	交通費:無 食事:有 ボ保険:無
	〒004-0021 札幌市厚別区青葉町 13丁目5-5				

	施設名	活動内容	曜日・時間	年齢・性別	施設負担
30	グループホーム 菜の花 上野幌館	①レク、趣味活動 ゲーム・運動・趣味活動 ②音楽・演芸 音楽(演奏・歌唱)、手品など	①～② 曜日指定なし 10:00～11:00 14:00～15:00	①～② 不問	交通費:無 食事:無 ボ保険:無
	住所				
	〒004-0031 札幌市厚別区上野幌 1条4丁目2-1				

	施設名	活動内容	曜日・時間	年齢・性別	施設負担
31	グループホーム 白ゆり新さっぽろ	①お話し相手 ・イベント時のサポート ②趣味活動レク (ゲーム・歌・絵など) ③楽器演奏(演芸披露) ④車いす清掃	①～⑤ 曜日指定なし 10時～15時	①～⑤ 不問	交通費:有 食事:無 ボ保険:無
	住所				
	札幌市厚別区厚別東 1条2丁目1-1				

	施設名	活動内容	曜日・時間	年齢・性別	施設負担
32	ニチイケアセンター厚別 介護付有料老人ホーム ニチイのきらめき	①趣味活動 (オセロ・麻雀・簡単なゲームなど) ②コミュニケーション ③庭の手入れ	①～③ 曜日指定なし 10:00～16:30 の間	①～③ 高校生以上 性別不問	交通費:無 食事:無 ボ保険:無
	住所				
	〒004-0004 札幌市厚別区厚別東 4条4丁目11番31号				

	施設名	活動内容	曜日・時間	年齢・性別	施設負担
33	厚別区介護予防センター 厚別西東	①介護予防教室の手伝い ②教室の準備・片付け等運営 補助 ③参加者と共に参加 ④介護予防教室の講師	①～④平日 日時は応相談 厚別東・西・北 山本の地区会館	①～④ 不問	交通費:有 食事:無 ボ保険:有
	住所	・手芸や趣味教養・運動等を 指導して頂ける方(内容は応 相談)			
	〒004-0069 札幌市厚別区 厚別北2条5丁目1-7				

	施設名	活動内容	曜日・時間	年齢・性別	施設負担
34	厚別区介護予防センター 大谷地	①すこやか倶楽部 【やわらぎ】 レクリエーションの手伝い 会場の準備(物品消毒など) 高齢者の見守り	①水曜日(月1回) 10:00~11:00	①~③ 大学生以上	交通費:無 食 事:無 ボ 保 険:有
		②すこやか倶楽部 【報恩学園】	②月曜日(月1回) 10:00~11:00	性別不問	
	住 所	同 上	③水曜日(月1回) 10:00~11:00		
	〒004-0041 札幌市厚別区大谷地東5丁目7-10 老人保健施設ナーシングヴィラ大谷地内	③すこやか倶楽部 【光陽団地集会所】			
		同 上			

	施設名	活動内容	曜日・時間	年齢・性別	施設負担
35	厚別区介護予防センター もみじ台	①介護予防教室の受付	①第1火曜日 第2金曜日	①~③ 不 問	交通費:無 食 事:無 ボ 保 険:無
		②運動・レクリエーション活動 仲間と一緒に 仲間と一緒に もみじ台で自主 的な活動をします。	②仲間と一緒に 決めてください		
	住 所	③話し相手 オンライン(Zoom)	③話をしたい方 希望による		
	〒004-0007 札幌市厚別区厚別町下野幌38-18 (活動場所:もみじ台北7丁目1-1)				

	施設名	活動内容	曜日・時間	年齢・性別	施設負担
36	社会福祉法人 協立いつくしみの会 厚別区介護予防センター 厚別中央・青葉	①介護予防教室の受付・ 活動の補助 ②介護予防教室の行事 (ウォーキングなど)の補助	①②開催日で あれば可	①、② 不 問	交通費:無 食 事:無 ボ 保 険:有
	住 所				
	〒004-0055 札幌市厚別区厚別中央 5条6丁目5-20				

	施設名	活動内容	曜日・時間	年齢・性別	施設負担
37	高齢者グループホーム 遊楽館厚別	①お話し相手 ②庭の手入れ	①月～日 10:00～11:00 13:00～15:00 ②月～日 10:00～15:00	①・② 年齢不問 性別不問	交通費:無 食 事:無 ボ保険:無
	住 所				
	〒004-0071 札幌市厚別区厚別北1条2丁目 1-35				

	施設名	活動内容	曜日・時間	年齢・性別	施設負担
38	医療法人中山会 グループホーム春桜	①花畑の草取り、水撒き ②話し相手 ③付き添い、見守り(散歩など)	①月～金 10:00～12:00 ②③月～金 10:00～12:00	①～③ 年齢不問 性別不問	交通費:無 食 事:無 ボ保険:無
	住 所				
	〒004-0003 札幌市厚別区厚別東 3条6丁目1番5号				

	施設名	活動内容	曜日・時間	年齢・性別	施設負担
39	ふれあいの里 グループホーム日翔館	①傾聴ボランティア 話し相手 ②趣味活動 (楽器演奏・歌唱)	①②曜日・時間 要相談	①一般・シニア ②不問 性別:不問	交通費:無 食 事:無 ボ保険:有
	住 所				
	〒004-0004 札幌市厚別区厚別東 4条2丁目1-1				

	施設名	活動内容	曜日・時間	年齢・性別	施設負担
40	小規模多機能型 居宅介護事業所 レガートもみじ台	①話し相手 ②レク参加 ③お散歩 ④趣味活動など	①～④月～日 9:30～16:30	①・② 年齢不問 性別不問	交通費:無 食 事:無 ボ保険:無
	住 所				
	〒004-0071 札幌市厚別区もみじ台 北6丁目1-6				

	施設名	活動内容	曜日・時間	年齢・性別	施設負担
41	医療法人中山会 新札幌病院 通所リハビリテーション ふる里	①中庭の花壇の手入れ (雑草取り)	都合の良い時間	年齢不問 性別不問	交通費:無 食 事:無 ボ保険:有
	住 所				
	〒004-0002 札幌市厚別区厚別東2条 6丁目4-1				

	施設名	活動内容	曜日・時間	年齢・性別	施設負担
42	グループホーム まどべ	①お話相手 ②散歩 ③茶碗洗い	月曜日～日曜日 10:00～15:30 12:00～13:00	高校生以上 性別不問	交通費:有 食 事:無 ボ保険:有
	住 所	④特技や趣味活動 (音楽、歌、演奏、絵など)			
	〒004-0051 札幌市厚別区厚別中央1条 3丁目4-16				

	施設名	活動内容	曜日・時間	年齢・性別	施設負担
1	ワークショップ上野幌	①生活介護 ・音楽活動、作業等の日中支援 ・食事、トイレ支援、 ・行事支援 ②就労B	①10:00～15:00 ②10:00～15:00	①②不問	交通費:無 食事:無 ボ保険:無
	住所	・作業支援 (菓子作り、箱折り等)			
	〒004-0039 札幌市厚別区厚別町 上野幌822番地				

	施設名	活動内容	曜日・時間	年齢・性別	施設負担
2	ホープス	①各種作業の補助 (銅線むき、草刈、ポスト ィング、ワックスがけ、リ ースモップ清掃等)	①月～土 10:00～15:00迄 の間(短時間でも 大丈夫です)	特になし	交通費:無 食事:無 ボ保険:無 駐車場有(無料)
	住所				
	〒004-0031 札幌市厚別区上野幌 1条3丁目1-1				

	施設名	活動内容	曜日・時間	年齢・性別	施設負担
3	社会福祉法人 札幌報恩会 そよ風	①日中活動の支援 ・レクリエーション・作業 ・食事・その他	①月～土	年齢・性別 不問	交通費:無 食事:無 ボ保険:有
	住所	※コロナウイルスなど感染症の市中の蔓延状況により ボランティアをお断りさせて頂く事が有ります。			
	〒004-0039 札幌市厚別区厚別町 上野幌822番地				

	施設名	活動内容	曜日・時間	年齢・性別	施設負担
4	社会福祉法人 榆の会 生活介護事業 おおぞら	①ビーズや折り紙等の作業補助 ②ボウリング等屋内での軽運動を 行う際の補助 ③屋外への散歩の付き添い ④お話し相手(利用者様とお茶を 飲みながら楽しくお話して いただきます)	①～④月～金 AM,PMどちらでも可	不問	交通費:無 食 事:有 ボ保険:無
	住 所				
	〒004-0007 札幌市厚別区厚別町 下野幌49番地	⑤配膳・下膳 ⑥食事の介助	⑤、⑥月～金 11:30～1時間程度		

	施設名	活動内容	曜日・時間	年齢・性別	施設負担
5	社会福祉法人 札幌報恩会 グリーンホーム厚別	①居住棟の掃除 ②余暇活動の手伝い ③各作業班の手伝い(下請 作業、椎茸作業、園芸作業) ④行事の手伝い ⑤買物などの引率	①、②毎日 ③月～金 ④、⑤随時	①② 学生(専・大) 一般、シニア ③④⑤ 高校生 学生(専・大) 一般、シニア 性別不問	交通費:無 食 事:無 ボ保険:有
	住 所				
	〒004-0039 札幌市厚別区厚別町 上野幌822番地				

	施設名	活動内容	曜日・時間	年齢・性別	施設負担
6	札幌報恩学園	①楽器演奏、歌、おどり等、音楽 活動の披露 他 ②利用者様の散歩の付き添い、 創作活動やレクリエーションの 補助等	①10:00～11:30 or13:30～15:00 ②10:00～15:00	特になし	交通費:無 食 事:無 ボ保険:有
	住 所	③1対1の食事介助	③11:30～13:00 17:00～18:30		
	〒004-0039 札幌市厚別区厚別町 上野幌822番地				

	施設名	活動内容	曜日・時間	年齢・性別	施設負担
7	まなびの杜 みっけ	①日中活動(物作りの手伝い、 運動・外出の付添) ②調理実習の支援 ③行事(利用者様との交流、 行事のお手伝い)	①月～金 ②、③随時	60歳未満 性別不問	交通費:無 食 事:無 ボ保険:無 ※調理実習の あるときのみ 食事有
	住 所				
	〒004-0041 札幌市厚別区大谷地東 4丁目2-20 2F A				

	施設名	活動内容	曜日・時間	年齢・性別	施設負担
8	くるみ寮	①食事づくり ②庭の草取り ③除雪	①月～日 ②、③随時	学生・一般 シニア 性別不問	交通費:無 食 事:無 ボ保険:無
	住 所				
	〒004-0039 札幌市厚別区厚別町 上野幌822				

	施設名	活動内容	曜日・時間	年齢・性別	施設負担
9	NPO法人 作業所創	①利用者の作業(生産活動)の お手伝い・補助	①月～金 2時間位	学生・一般 シニア 性別不問	交通費:無 食 事:無 ボ保険:無 ※調理実習の あるときのみ 食事有
	住 所				
	〒004-0033 札幌市厚別区厚別南 1丁目9-1-306(大砂ビル)				

	施設名	活動内容	曜日・時間	年齢・性別	施設負担
1	社会福祉法人 楡の会 プレイルーム にれのかい	・10名程度の小集団で行う療育活動(運動遊び、ごっこ遊び、感触遊びなど)と一緒に参加していただきます	木曜日以外 15:00~17:15	学生さん 男女問わず	交通費:無 食 事:無 ボ保険:無
	住 所				
	〒004-0002 札幌市厚別区厚別町 下野幌49	※ボランティア保険加入者証を持参して下さい			

	施設名	活動内容	曜日・時間	年齢・性別	施設負担
2	社会福祉法人 愛和福祉会 もみじ台北保育園	①子どもと一緒に遊ぶ ②保育士の手伝い ③作り物、園内清掃等	土曜日	①~③ 高校生 学生(専・大)	交通費:無 食 事:有 ボ保険:無 ※活動時間によっては食事有
	住 所				
	〒004-0014 札幌市厚別区もみじ台北 4丁目3-1				

	施設名	活動内容	曜日・時間	年齢・性別	施設負担
3	札幌市上野幌児童会館	①児童 子どもとゲームをおこなったり 折り紙や工作を教えるなど 子どもと関わる事 ②その他	①通学日 14:00~18:00 土曜・長期休業日 10:30~18:00 ②水・木・金	① 学生(専・大) 一般・シニア ② 一般・シニア	交通費:無 食 事:無 ボ保険:無
	住 所	子育てサロンにて乳幼児・保護者との交流	※小学校の長期休業中はなし		
	〒004-0032 札幌市厚別区上野幌 2条4丁目5-1 ノホロの丘小学校隣接				

	施設名	活動内容	曜日・時間	年齢・性別	施設負担
4	ぴーすまいる	鉄棒、跳び箱、マットなどの体操器具を使用し、運動プログラムを行います。他、簡単な製作や日常動作のサポートを行います。	①月～金 ※日・祝休み	不問 身体を動かすのが好きな方	交通費:無 食 事:無 ボ保険:無
	住 所				
	〒004-0004 札幌市厚別区厚別東 4条8丁目17-1				

	施設名	活動内容	曜日・時間	年齢・性別	施設負担
5	認定こども園 桜台いちい幼稚園・保育園	子どもたちと遊ぶ	9:00～14:30	高校生 学生(専・大)	交通費:無 食 事:無 ボ保険:無
	住 所				
	〒004-0068 札幌市厚別区厚別西 611番地520				

	施設名	活動内容	曜日・時間	年齢・性別	施設負担
6	札幌市厚別西児童会館	①子どもとゲームを行う ②子どもに折り紙等を教える ③その他、子どもと関わる事 ④敷地内、庭のお手入れ	①～③月～土 14:00～18:00 (長期休業中は 9:00～18:00)	①～③不問	交通費:無 食 事:無 ボ保険:無
	住 所				
	〒004-0062 札幌市厚別区厚別西 2条4丁目3-20	※現在受入を休止中			

	施設名	活動内容	曜日・時間	年齢・性別	施設負担
7	札幌市厚別北小 ミニ児童会館	子どもと関わる事 ・子どもと一緒に遊び見守る ・折り紙等工作指導 ・昔遊び指導	月～金 通学日 15:00～17:00 休業日 (土、夏休み等)	性別不問 ・中学生～ シニアまで	交通費:無 食 事:無 ボ保険:無
	住 所		9:00～17:00		
	〒004-0072 札幌市厚別区厚別北2条 3丁目3-1(厚別北小学校内)				

	施設名	活動内容	曜日・時間	年齢・性別	施設負担
8	社会福祉法人 楡の会 児童発達支援センター きらめきの里	①身支度、排泄、食事の お手伝い ②設定療育やホールでの自由 間で子ども達と楽しく遊ぶ	①②月～金 9:45～14:00 *午前中のみ 参加も可	①② 学生(専・大) 一般・シニア	交通費:無 食 事:無 ボ保険:無
	住 所				
	〒004-0007 札幌市厚別区厚別町 下野幌49番地				

	施設名	活動内容	曜日・時間	年齢・性別	施設負担
9	社会福祉法人 小野幌福社会 新さっぽろとまと保育園	・子どもの見守り ・子どもとの遊び ・掃除など	平日 15:00～18:00	中学生 高校生 学生(専・大) シニア	交通費:無 食 事:無 ボ保険:無
	住 所				
	〒004-0002 札幌市厚別区厚別東 2条3丁目1-10				

	施設名	活動内容	曜日・時間	年齢・性別	施設負担
10	社会福祉法人 札幌報恩会 まごころ保育園	①園庭の芝生の雑草取り ②夕方の保育 1～2歳児クラスでの子供達のふれあ いや一緒にあそびのお手伝い	①11:30～14:30 ②15:00～18:00 (この時間内、 短くても可)	①不問 ②高校・大学生～ 65歳位まで 性別は不問	交通費:無 食 事:無 ボ保険:無
	住 所				
	〒004-0039 札幌市厚別区厚別町 上野幌822番地				

	施設名	活動内容	曜日・時間	年齢・性別	施設負担
11	児童デイサービス こんぱすi	活動内容に沿って、子どもたち と一緒に活動や遊びながら過ご します。	月～土 ・10:00～12:00 ・14:30～18:00 の間	高校生 学生(専・大) 一般	交通費:有 ※交通費は ご相談ください 食 事:無 ボ保険:無
	住 所				
	〒004-0053 札幌市厚別区厚別中央3条 3丁目2-10 ヴィビ新さっぽろⅡ 1階				

	施設名	活動内容	曜日・時間	年齢・性別	施設負担
12	放課後等デイサービス 楡の会 ど～なっつ	①療育補助 子ども達と遊んだり、療育の 準備のお手伝い ②物品修繕 壊れたおもちゃ、破けてしまっ た絵本の修繕 ③イベント 紙芝居、人形劇、マジック等 ※③は公演時間のみでも可	月～金 ・13:25～17:00 土曜・長期休み ・10:00～15:00 ※①②は活動時 間内で希望の時 間での受け入れ も可	不問	交通費:無 食 事:無 ボ保険:無
	住 所				
	〒004-0003 札幌市厚別区厚別東3条7 丁目21-7地域生活支援セ ンターえすと内				

	施設名	活動内容	曜日・時間	年齢・性別	施設負担
13	札幌市厚別区 保育・子育て支援センター	・施設周囲の除草 ・冬期間の除雪	月～金 ※時間は要相談	学生(専・大) 一般 シニア	交通費:無 食 事:無 ボ 保 険:無
	住 所				
	〒004-0051 札幌市厚別区厚別中央 1条6丁目1-10				

	施設名	活動内容	曜日・時間	年齢・性別	施設負担
14	児童デイサービス あんあんclass 厚別中央ルーム	①療育のお手伝い (子どもと一緒に遊んで欲しい)	①平日 (土曜日可) ・10時～12時 ・15時～17時	①中学生以上 一般	交通費:無 食 事:無 ボ 保 険:無
	住 所				
	〒004-0055 札幌市厚別区厚別中央 5条4丁目12-21				

	施設名	活動内容	曜日・時間	年齢・性別	施設負担
15	児童発達支援・放課後デイ サービスのこのこ厚別	10名程度の小集団の中で 遊びや日常生活動作などを 交流を交えながら学んでいく	月～土曜日 13:00～17:00 の間	年齢不問 性別不問	交通費:無 食 事:無 ボ 保 険:無
	住 所				
	〒004-0055 札幌市厚別区 厚別南2丁目23-22				

	施設名	活動内容	曜日・時間	年齢・性別	施設負担
16	認定こども園 いちい幼稚園・保育園	子ども達との遊び	月～土曜日 13:00～18:00 の間	高校生 大学生 性別不問	交通費:無 食 事:無 ボ保険:無
	住 所				
	〒004-0013 札幌市厚別区もみじ台 西5丁目3番地				

	施設名	活動内容	曜日・時間	年齢・性別	施設負担
1	医療法人徳洲会 札幌徳洲会病院	①テーブル・イスの除菌(約5分) ②当直室のシーツ交換 ③外来患者の案内・精算機の 説明 ④当日入院患者の病棟迄の 案内	平日 曜日指定なし 9:00~12:00	一般・シニア 不問	交通費:無 食事:無 ボ保険:有
	住所	案内			
	〒004-0041 札幌市厚別区大谷地東 1丁目1番1号	⑤室内業務 (入院パンフレットの作成など)			

	施設名	活動内容	曜日・時間	年齢・性別	施設負担
2	社会医療法人 交雄会メディカル 交雄会新さっぽろ病院	院内の観葉植物のお手入れ (主にロビーを中心に10鉢程度)	週1回 曜日指定なし	年齢・性別 不問	交通費:有 食事:無 ボ保険:有
	住所				
	〒004-0051 札幌市厚別区厚別中央 1条61丁目2番5号				